



Dell ThinOS

Die sichersten Thin Clients mit Dell ThinOS¹



Dell Thin Clients mit ThinOS

Maßgeschneidert für Ihren virtuellen Arbeitsplatz

Das exklusive ThinOS von Dell ist das sicherste Thin-Client-Betriebssystem¹. Es bietet NutzerInnen ein umfangreiches Erlebnis mit den neuesten leistungsfähigen Protokollen für die Desktop-Virtualisierung, unterstützt gängige Unified Communication-Lösungen und sorgt damit für eine optimale Nutzerproduktivität.

Sicher per Design

Keine sensiblen oder personenbezogenen Daten auf dem lokalen Gerät verfügbar. Mit der geschlossenen Architektur, der Härtung des Systems zur Begrenzung von Angriffsflächen, unveröffentlichten APIs, verschlüsselten Daten sowie exklusiv von Dell zusammengestellten Dateien ist ThinOS gegen Viren und Malware resistent.

Nutzerfreundlich

Dell ThinOS ist einsatzbereit für führende virtuelle Arbeitsplätze und punktet durch eine umfangreiche Auswahl an Dell Software- und Technologiepartnerkomponenten. Der neue moderne Desktopmodus und die Optimierung für beliebte Tools für die Zusammenarbeit verbessern das Nutzererlebnis.

Umfassendes Fachwissen

Dell Technologies ist Ihr Technologiepartner, mit dem Sie standortunabhängig arbeiten und Innovationen vorantreiben können. Wir bieten umfassendes Fachwissen und stellen sämtliche VDI-Komponenten vom Rechenzentrum bis zum Endpunkt bereit, einschließlich einer ganzen Reihe moderner, leistungsstarker Thin-Client-Lösungen.

Moderne Management

Mühevolle Bereitstellung, dynamische Device-Konfiguration und dynamisches Monitoring für ein modernes Management jederzeit und überall über die Cloud.



Vereinfachtes Nutzererlebnis

Der neue moderne Desktop bietet Schnellstartfunktionen und eine intuitive Taskleiste für den Zugriff auf Sitzungssteuerungselemente und die Device-Konfiguration.

Sofortige Produktivität von 0 auf 100

Wyse Management Suite Pro in der Public Cloud konfiguriert, überwacht und managt Dell Endpunkte zentral und lässt sich von einem Gerät auf bis zu hunderttausende Geräte skalieren, um die Anforderungen von Bereitstellungen jeder Größe zu erfüllen.

Vielseitige Umgebung

Ihnen stehen Laptop-, All-in-one- und Desktop-Formfaktoren zur Auswahl, darunter auch der OptiPlex 3000 Thin Client, sodass Sie bestens für Büro-, Remote- oder hybride Arbeitsumgebungen gerüstet sind.

Support mit nur einem Anruf

Steigern Sie die Effizienz dank 24x7-Support aus einer Hand für die gesamte Thin-Client-Lösung. Ganz egal, ob Sie Hilfe bei Hardware, Software, Konfiguration oder Troubleshooting benötigen – Sie erhalten fachkundige Unterstützung von zentralen AnsprechpartnerInnen.

► [Hier klicken und das interaktive ThinOS-Demo ansehen](#)

Das sicherste Thin-Client-BS

Sicher per Design

Ultimative Sicherheit: Entwickelt zur Risikominimierung mit einer geschlossenen Architektur, unveröffentlichten APIs, gehärteten Oberflächen, Secure Boot und gerätespezifischer Flash-Verschlüsselung.

Vertrauenswürdiger Endpunkt: Unterstützung gängiger Authentifizierungsmethoden, Compliance-Standards und nicht-persistenter Informationen zum Schutz von Sitzungsdaten und für eine sichere Verbindung an jedem Ort.

Erreichen von Compliance: Sorgen Sie für einen sicheren Zugriff auf virtuelle Arbeitsplätze mit in ThinOS integrierter intrinsischer Sicherheit und zentraler Kontrolle.



Basisbetriebssystem

Ohne die Möglichkeit, externe Anwendungen auszuführen bzw. aufzurufen oder Nutzerdaten auf dem Gerät zu speichern, kann Dell ThinOS praktisch keine typischen Sicherheits-Exploits ausführen. Da virtuelle Desktopinfrastrukturen alle Daten und Anwendungen zentral auf einem Server speichern und managen, helfen Thin Clients mit ThinOS Unternehmen dabei, den Verlust und/oder Diebstahl vertraulicher Informationen zu verhindern. Sie unterstützen sie zudem bei ihren Bemühungen, Datenschutzrichtlinien einzuhalten, indem sie Endpunkte vor Angriffen schützen.



Schutz gegen Sicherheitslücken

Viele Sicherheitslücken, Viren und Malware werden über Internetbrowser, E-Mail-Anhänge oder durch das Öffnen infizierter Dateien auf lokale Speichergeräte übertragen. Diese Art von Sicherheitslücken wird in ThinOS verhindert, da NutzerInnen keinen Zugriff auf einen lokalen Browser haben und es kein Laufzeitsystem gibt, in das sich Malware einklinken oder auf dem sie ausgeführt werden könnte. Alle Internet- und E-Mail-Anwendungen werden über eine zentral verwaltete Desktop-Virtualisierungsumgebung bereitgestellt. Dort können Bedrohungen abgefangen und bekämpft werden, ohne dass Risiken durch Angriffe auf das Edge-Gerät entstehen.



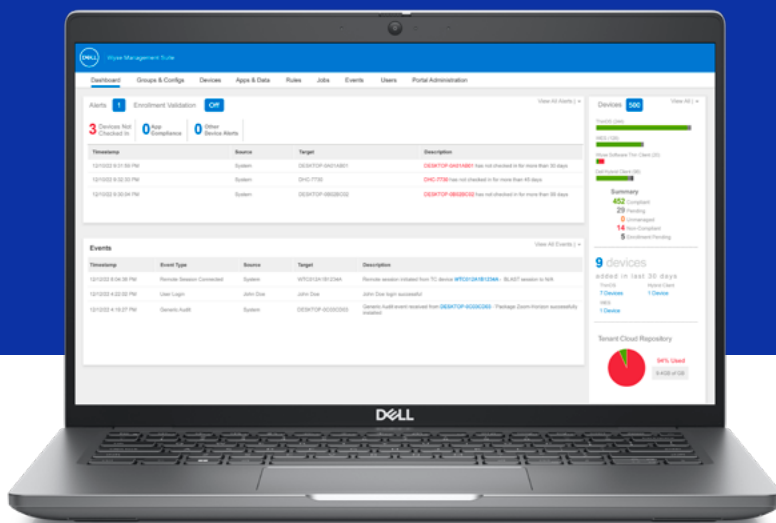
Sicher per Design

Mit der geschlossenen Architektur, der Härtung des Systems zur Begrenzung von Angriffsflächen, einer unveröffentlichten API, verschlüsselten Daten sowie exklusiv von Dell zusammengestellten Dateien ist ThinOS gegen Viren und Malware resistent.

Vereinfachter IT-Betrieb

Die Wyse Management Suite ist eine flexible Hybrid-Cloud-Lösung, die zentrales Konfigurieren, Überwachen, Managen und Optimieren von Dell Thin Client-Lösungen ermöglicht – jederzeit und überall.

Die Wyse Management Suite eignet sich bestens für kleine, mittelständische und große Unternehmen. Da verschiedene Versionen verfügbar sind, ist die Lösung auf sämtlichen Bereitstellungsstufen einsetzbar.



Cloud-
zentriert



Webbrowser-
zugriff



Skalierbarkeit
und hohe
Verfügbarkeit



Automatisierung
und Reporting



Management
der Enterprise-
Klasse

Pro-Version

Effiziente Hybrid-Cloud-Managementlösung. Abonnement für ein Jahr pro Arbeitsplatz mit der Option zur Bereitstellung vor Ort oder in der Public Cloud – oder eine Kombination aus beidem mit flexibler Lizenzteilung zwischen Private und Public Cloud.

[Kostenlose Testversion](#)

Wyse Management Suite Pro wird mit Dell ProSupport⁴ for Software geliefert. ProSupport for Software bietet rund um die Uhr Zugang zu ExpertInnen für modernste Technologie, die sich in Ihrer Region befinden und Maßnahmen ergreifen, um kritische Probleme zu lösen, sobald sie auftreten. So können Sie sich auf die strategische Arbeit konzentrieren, die Ihr Unternehmen voranbringt.

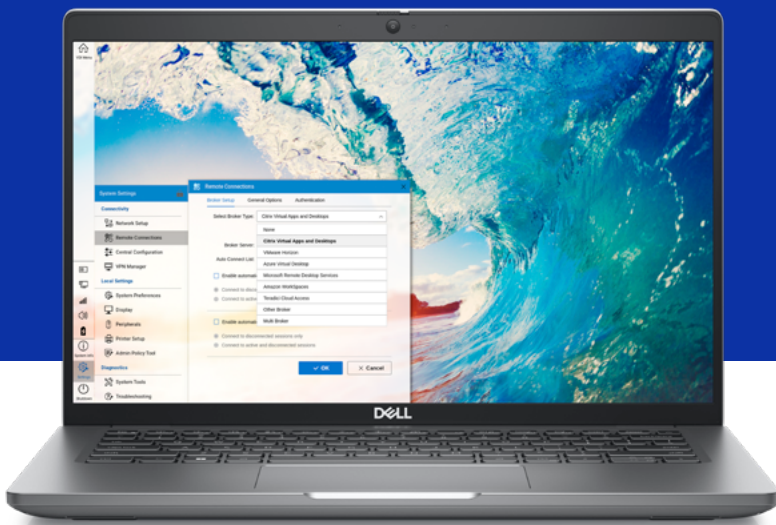
Standardversion

Kostenloser Download. Mehr Produktivität: Profitieren Sie von optimierter Bereitstellung und Wartung mit einem kostenlosen On-Premises-Managementtool für kleine Bereitstellungen.

[Kostenlose 1-jährige Lizenz anfordern](#)

Produktive VDI-Erfahrung

Erleben Sie virtuelles Sitzungsmanagement und Device-Konfiguration im Vollbildmodus mit einer modernen, benutzerfreundlichen Oberfläche.



Moderner Dell ThinOS Desktop-PC

Der neue moderne Desktop-Modus ist eine von Dell entwickelte Benutzeroberfläche für ThinOS-NutzerInnen, die das Management virtueller Arbeitsbereichssitzungen und die Device-Konfigurationen vereinfacht. Diese Taskleiste bietet Sitzungsfunktionen im Vollbildmodus, die auf Windows- und Linux-Clients nicht verfügbar sind.

Endnutzererlebnisse von hoher Qualität

NutzerInnen profitieren von einer vereinfachten Sitzungstaskleiste für die Sitzungssteuerung und Gerätekonfiguration, die zu einem besseren Nutzererlebnis beiträgt.

Speziell entwickelt für VDI

Die neuesten leistungsstarken VDI-Protokolle sorgen für ein umfassendes Nutzererlebnis. Die schlanke Firmwarebasis ist für sofortige Verbindungen mit Citrix®, Microsoft®, VMware®- und Amazon WorkSpaces-Umgebungen bereit. Sie zeichnet sich durch minimalen Overhead und eine schnelle Startzeit aus und sorgt damit für sofortige Nutzerproduktivität.

[Hier klicken und das ThinOS-Video ansehen](#)

[Hier klicken und das interaktive ThinOS-Demo ansehen](#)

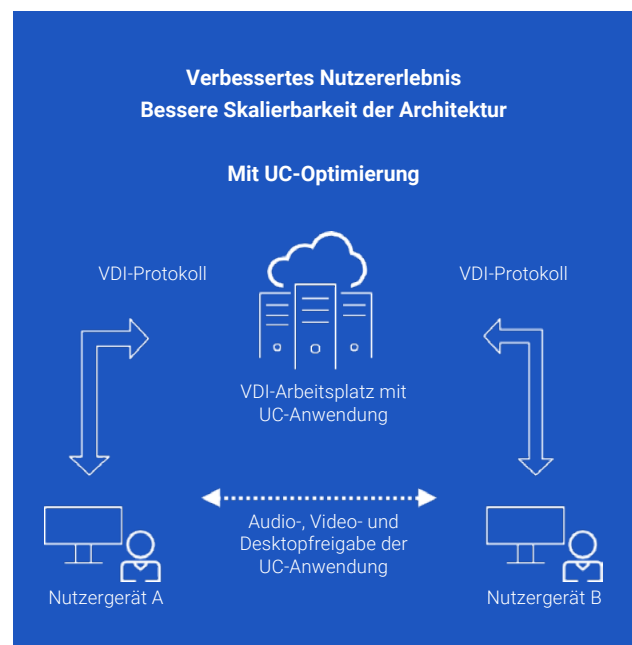
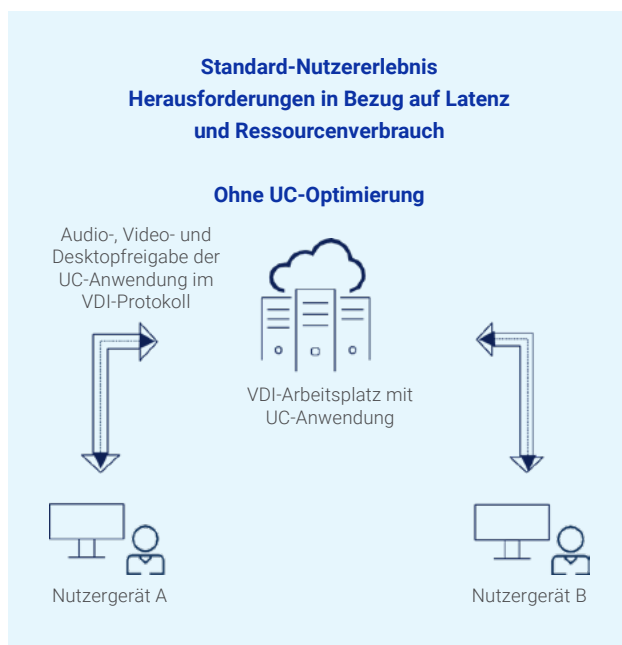
VDI-Erfahrung für bessere Zusammenarbeit

Die modernen Mitarbeiter verlangen nach Echtzeit-Zusammenarbeit durch Unified Communications-Lösungen. Liveaudio- und videokonferenzen sowie -Desktop-Freigaben erfordern möglicherweise eine unterschiedliche Auslastung der Client-Ressourcen, was die Gesamtleistung beeinträchtigen kann, unabhängig davon, ob Sie Ihre virtuelle Desktop-Infrastruktur vor Ort, in der Cloud oder als cloudgehosteten Desktop-Service betreiben.

Ermöglichen Sie Ihren MitarbeiterInnen, überall und mit jedem zu arbeiten, indem Sie die Sicherheit und Verwaltbarkeit von Dell Thin-Client-Lösungen mit den Kommunikations- und Kollaborationsvorteilen der beliebtesten Unified Communications-Lösungen mit VDI-Optimierung kombinieren.

Die VDI-Optimierung bietet ein umfassendes Nutzererlebnis für die Zusammenarbeit sowie eine optimierte Punkt-zu-Punkt-Medienbereitstellung und greift auf Nutzergeräteressourcen für das Medienrendering zurück. Bei der VDI-Optimierung wird zudem die Medienverarbeitung, wann immer möglich, vom VDI-Server ausgelagert und NutzerInnen erhalten eine optimierte Architektur mit Performance- und Managementvorteilen.

Effizientere Zusammenarbeit



[▶ Weitere Informationen >](#)

Zur Produktreihe



OptiPlex 3000 Thin Client

Der OptiPlex 3000 Thin Client überzeugt durch eine leise, langlebige Rechenerfahrung und erleichtert das Multitasking, da er bis zu drei Displays mit 4K-Auflösung unterstützt. Intel® Quad-Core Prozessoren bieten sofortigen und nahtlosen Zugriff auf digitale und virtuelle Arbeitsplätze. Mit einer völlig neuen Auswahl an Halterungen können NutzerInnen ihre Arbeitsumgebung flexibel einrichten.

[▶ 360°-Produktdemo anzeigen >](#)



OptiPlex All-in-One¹⁴

Der 24"-All-in-one-Desktop-PC mit intelligenten Funktionen für die Zusammenarbeit ist mit den neuesten Intel® Core™ i5 Prozessoren ausgestattet und bietet ergonomische Ständeroptionen. Profitieren Sie von gestochen scharfen Bildern und Videos auf 24"-Full-HD-Displays mit und ohne Touchfunktion. Das TÜV-zertifizierte Display ohne Touchfunktion mit geringen Blaulichtemissionen ermöglicht komfortables Arbeiten und schützt Ihre Augen.

[▶ 360°-Produktdemo anzeigen: 35 Watt >](#)

[▶ 360°-Produktdemo anzeigen: 65 Watt >](#)



Latitude 3440

Modernes Design mit optimierten Basisproduktivitätsfunktionen für jedes Unternehmen. Ein 14"-Full-HD-Display, integrierte Unterstützung für vereinheitlichte Kommunikation sowie umfassende Konnektivitätsoptionen sorgen für ein produktives Nutzererlebnis sowie schnellere und intelligentere Zusammenarbeit.



Latitude 5450

Dieser Mainstream-Business-Laptop überzeugt durch Optionen für skalierbare Performance, Sicherheit der Enterprise-Klasse und die innovative Nutzung umweltschonender Materialien¹⁰. Mit einem breiten Angebot an Anschlüssen, darunter 2 x USB Type-C Thunderbolt™ 4.0 und HDMI 2.1, können Sie schnell Peripheriegeräte anschließen.

[▶ 360°-Produktdemo anzeigen >](#)

MERKMAL	TECHNISCHE DATEN
BETRIEBSSYSTEM	Dell ThinOS Version 2405
UNTERSTÜTZTE DELL THIN-CLIENT-LÖSUNGEN ⁴	<ul style="list-style-type: none"> • OptiPlex 3000 Thin Client • OptiPlex All-in-One (Gen-ID 7420) • Latitude 3440 • Latitude 5450 • Latitude 5440 • Latitude 3420¹⁴ (erfordert Ubuntu® Linux® 20.04 LTS, 64-Bit und DCA-Enabler) • OptiPlex 5400 All-in-One¹⁴ (erfordert Ubuntu® Linux® 20.04 LTS, 64-Bit und DCA-Enabler) • Wyse 5070 Thin Client • Wyse 5070 Extended-Thin-Client • Wyse 5470 All-in-one-Thin-Client • Wyse 5470 Mobile
UNTERSTÜTZUNG VIRTUELLER UMGEBUNGEN	Amazon WorkSpaces (über WorkSpaces Streaming Protocol (WSP)) Citrix Virtual Apps and Desktops™ (ehemals XenDesktop/XenApp) Citrix Workspace™ Microsoft® Windows Terminal Server Microsoft® Azure Microsoft® Azure Virtual Desktop, einschließlich Unterstützung von Windows 365 VMware Horizon®
VMWARE HORIZON	VMware Horizon-Client Blast Extreme/H.264 Blast UDP/BEAT Blast – Einstellungen der Netzwerkbedingungen Blast – Hohe Farbgenauigkeit Real-Time Audio-Video Support Optimierung von Microsoft Teams und SfB USB-Umleitung SecureID-Authentifizierung Smartcard-Authentifizierung Unterstützt PCoIP ¹¹ Relative PCoIP-Maus ¹¹ TWAIN Unterstützung für Unified Access Gateway mit zertifikatbasierter Geräteauthentifizierung SAML-Authentifizierung (Identitätslösung eines Drittanbieters)
CITRIX-CLIENT	Citrix Workspace-App Native Storefront-Authentifizierung HDX MediaStream HDX Multistream HDX Plug-n-Play HDX 3D, HDX 3D Pro HDX Realtime Optimization Pack (Skype for Business) VDI-Optimierung für Microsoft Teams Seamless Windows Unterstützt Citrix Access Gateway und Citrix Secure Gateway (Direct-LDAP- oder RSA-Authentifizierung) Desktop-PC-Neustart (XenDesktop) Session-Prelaunch und -Lingering Optimierte 2D-Zeichnen Nutzersitzungs-Roaming UDP-Audio Bandbreitenschätzung Monitorrotation und L-förmiger Desktop Lokales Text-Echo (Klick mit null Latenzzeit) Authentifizierung und Umleitung von Smartcards/kontaktlosen Karten Umleitung für Browserinhalte (Browser Content Redirection, BCR) Enlightened Data Transport (EDT) Workspace-Modus und Desktop-Symboleiste Unterstützt SAML/Azure AD
MICROSOFT-KOMPATIBLER CLIENT	Microsoft Azure Virtual Desktop-Client Desktop und Remote-App (immersiv) Single Touch Audioeingang/Audioausgang USB-Festplattenzuordnung Text und Objekte in der Zwischenablage Unterstützung für mehrere Monitore H.264-Dekodierung ohne AVC-444 Lokale Druckerzuordnung NLA Imprivata VDI-Optimierung für Microsoft Teams VDI-Optimierung für Zoom
UNIFIED-COMMUNICATIONS-OPTIMIERUNG	<ul style="list-style-type: none"> • VDI-Optimierung für Microsoft Teams (für Microsoft Azure Virtual Desktop, Citrix und VMware) • VDI-Optimierung für Microsoft Skype for Business (für Citrix und VMware) • VDI-Optimierung für Zoom Cloud Meetings (für Microsoft Azure Virtual Desktop, Citrix und VMware) • Cisco Jabber, Webex VDI Meetings, Webex Teams • RingCentral • Avaya (Softwarepaket beim entsprechenden Anbieter erhältlich)
INTEGRIERTE KONNEKTIVITÄTS-FUNKTIONEN	<ul style="list-style-type: none"> • Open Connect VPN-Client • Captive Portal, das die Verbindung zu öffentlichen WLANs ermöglicht • Webauthentifizierung für ausgewählte Broker • Unterstützung für Imprivata und Identity Automation QwickAccess (ehemals Healthcast)

MERKMAL	TECHNISCHE DATEN
BETRIEBSSYSTEM	Dell ThinOS Version 2405
NETZWERK-VERBINDUNG	Unterstützung für Ethernet 10/100/1G Wireless 802.11-Unterstützung (2,4 GHz und 5 GHz) 802.1x Unterstützung von Glasfasernetzwerken mit OptiPlex 3000 Thin Client und optionalem SFP-Modul und -Transceiver
BENUTZEROBERFLÄCHE	Klassischer Modus (helles Design): für Personen, die fensterbasierte veröffentlichte Anwendungen und Desktops verwenden Moderner Desktop-Modus (dunkles oder helles Design): für eine einzigartige nutzerfreundliche Erfahrung mit vereinfachtem Management virtueller Sitzungen im Vollbildmodus und Gerätekonfiguration
UNTERSTÜTZTE BENUTZEROBERFLÄCHENSPRACHEN	Englisch, Italienisch, Französisch, Deutsch, Spanisch, vereinfachtes und traditionelles Chinesisch, Koreanisch und Japanisch
SICHERHEITSFUNKTIONEN	Geschlossene Architektur, keine veröffentlichten APIs, keine Befehlsshell, abgesicherte Oberflächen, gerätespezifische Flash-Verschlüsselung TPM-Unterstützung ¹² Secure Boot
COMPLIANCE	IPv6-fähig ¹² FIPS 140-2-fähig ¹²
THINOS-FIRMWARE	Die Dell ThinOS-Firmware ist als kostenloser Download auf der entsprechenden Thin-Client-Seite auf www.Dell.com/Support verfügbar. Die detaillierte Funktionsmatrix finden Sie in den Versionshinweisen auf dell.com/support .
UNTERSTÜTZUNG VON ENDPUNKT-MONITORING	Grundlegende Telemetriefunktionen mit Wyse Management Suite 4.4 (oder höher) Unterstützung für Monitoringlösungen von ControlUp, eG Innovations, Liquidware, Lakeside und UXM (nicht im Lieferumfang enthalten, verfügbar bei den jeweiligen Anbietern)
MANAGEMENT-OPTIONEN	Wyse Management Suite 4.4 (oder höher) Pro Edition für umfassendes Management und Hybrid-Cloud-Bereitstellung empfohlen – kostenlose Testversion Die Wyse Management Suite 4.4 (oder höher) Pro Edition unterstützt Wave-Bereitstellungen, um Clients in einer Gerätegruppe selektiv zu aktualisieren, sowie Peer-to-Peer Remote Shadow für das Shadowing von Client-Geräten, einschließlich Remotestandorten (zu Hause), über eine Private Cloud oder die Public Cloud. Wyse Management Suite 4.4 (oder höher) Standard Edition für grundlegendes On-Premise-Management verfügbar – kostenlose Lizenz anfordern

In 3 einfachen Schritten zur Thin-Client-Lösung

Mit der Cloud Client Workspace-Software und Dell Thin Client-Lösungen erfüllen Sie die sich stets ändernden Anforderungen der Arbeitswelt und steigern die Effizienz Ihrer Teams, ohne die Sicherheit zu beeinträchtigen. Kombinieren Sie unsere Optionen für Thin-Client-Software mit branchenführenden Latitude- und OptiPlex-Systemen zu einer personalisierten VDI-Endpunktlösung, die intelligentere Nutzererlebnisse und mehr Sicherheit bietet.

1 Auswählen der Thin-Client-Software

Dell ThinOS¹

Das sicherste und speziell für VDI entwickelte Thin-Client-Betriebssystem* für ein vereinfachtes Endnutzer- und IT-Erlebnis

Dell Hybrid Client¹

Moderne Thin-Client-Software mit unglaublicher Flexibilität, die einen sicheren Zugriff auf Anwendungen und Daten ermöglicht, wo immer diese gehostet werden – im Rechenzentrum, über die Cloud oder lokal auf dem Gerät

Windows 10 IoT Enterprise¹

Die Leistungsfähigkeit und Vertrautheit von Windows® in einem von Dell optimierten Thin Client mit Optionen für starke Sicherheit und flexibles Management

2 Auswählen des Formfaktors

Dank der Formfaktorooptionen Laptop, All-in-one und Desktop-PC können Sie Ihren personalisierten virtuellen Arbeitsplatz zusammenstellen. Arbeiten Sie überall sorgenfrei und fördern Sie mit unseren neuen Premium-Geräten eine produktivere und kooperativere VDI-Erfahrung.²



OptiPlex 3000 Thin Client

Der OptiPlex 3000 Thin Client ist besonders leise und zuverlässig und erleichtert das Multitasking.



OptiPlex All-in-One

Arbeiten Sie bequem und stilvoll mit einem eleganten neuen All-in-one-Design und integrierten Funktionen für die Zusammenarbeit und Sicherheit.



OptiPlex Micro Form Factor¹

Der ultrakompakte Desktop-PC sorgt für mehr Platz auf dem Schreibtisch. Unterstützt bis zu vier Displays.



Latitude 3440¹

Mit diesem modernen Laptop, der über die neuesten Funktionen verfügt, bewältigen Sie jede Aufgabe.



Latitude 5450

Mit diesem skalierbaren Laptop und seiner beeindruckenden Leistung erreichen Sie die perfekte Balance.

3 Hinzufügen von Wyse Management Suite Pro

Eine Lösung der Enterprise-Klasse für modernes, sicheres und standortunabhängiges Management all Ihrer Dell Thin Clients. Managen Sie eine verteilte Belegschaft auf sichere Weise mit einer Hybrid-Cloud-Lösung, die für alle Bereitstellungslevel geeignet ist.

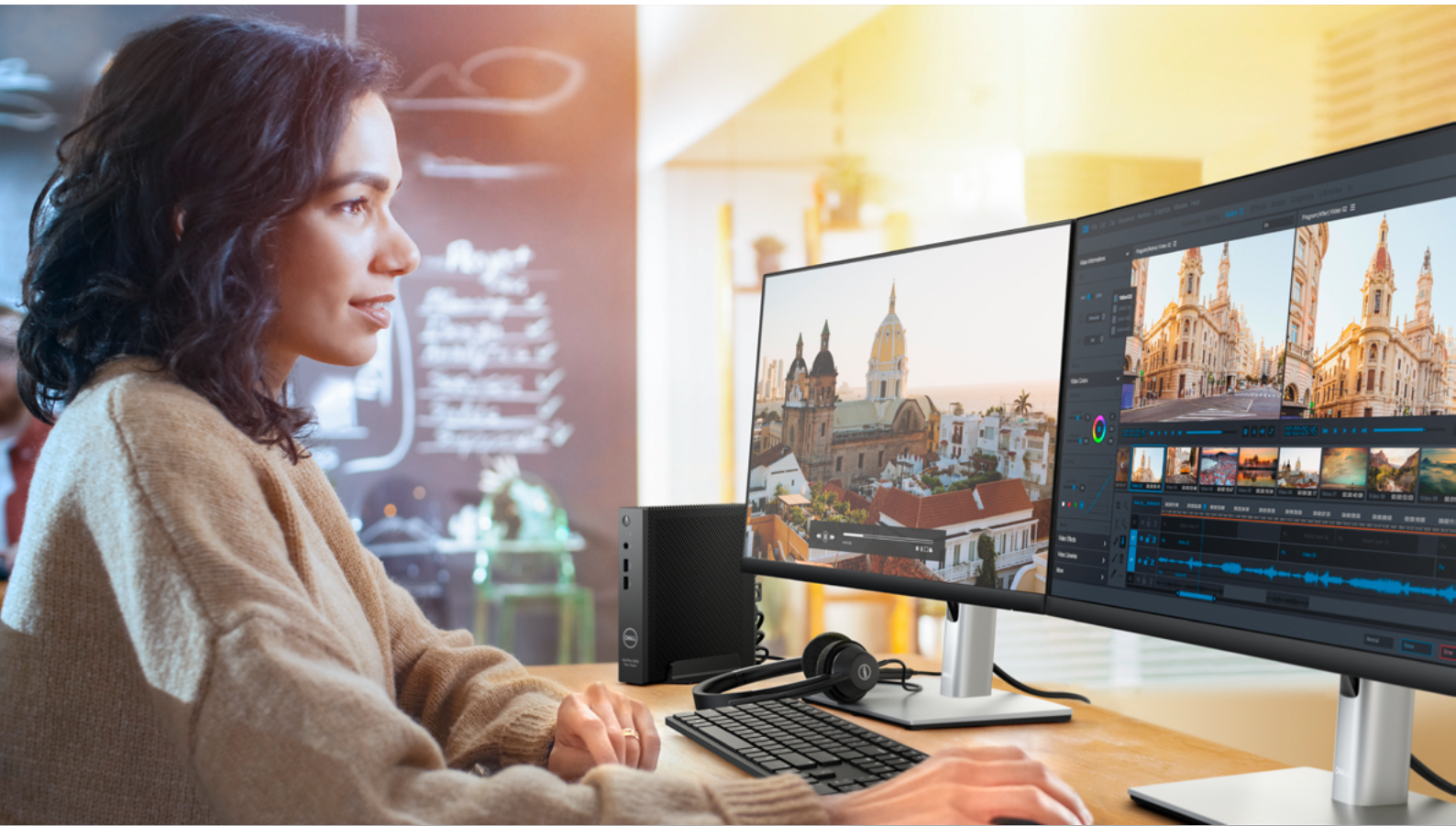
► [Klicken Sie hier, um mehr über Cloud Client Workspace zu erfahren.](#)

* Basierend auf einer Analyse von Dell, bei der Dell ThinOS mit Produkten von Mitbewerbern verglichen wurde, Januar 2024. CLM-006983.

¹ Das Angebot kann je nach Land, Konfiguration und Betriebssystem variieren. Einige Elemente sind eventuell erst nach der Produkteinführung verfügbar. Vollständige Details finden Sie in den Setupinformationen und im technischen Datenblatt unter www.dell.com/support

Dell ThinOS ist nicht für die Konfiguration mit dem OptiPlex Micro Form Factor und dem Latitude 3450 verfügbar. Dell Hybrid Client ist nicht für die Konfiguration mit dem Latitude 3440 verfügbar. Dell Hybrid Client (v2310 oder höher) ist eine in Kürze verfügbare und vom Kunden installierbare Option, die separat erhältlich ist und eine Gerätekonfiguration mit 8 GB Arbeitsspeicher, einer SSD/HDD mit 128 GB oder mehr und Ubuntu Linux 22.04 mit Dell Client Agent Enabler (DCA-Enabler) erfordert. Windows 10 IoT Enterprise ist nicht für die Konfiguration mit dem Latitude 3450 verfügbar. Windows 10 IoT Enterprise ist mit dem Latitude 5450 in Kürze verfügbar.

² Die Produktbilder sind nicht maßstabsgetreu. Genaue Abmessungen finden Sie in den technischen Daten



Sicher per Design

Arbeiten Sie überall souverän – mit Lösungen, die für ein Höchstmaß an Sicherheit in Ihren VDI- und Cloud-Umgebungen entwickelt wurden.

Einheitlicher Ansatz für die IT

Modernes Management mit Hybrid-Cloud-Bereitstellung trägt zu mehr Kontrolle und Flexibilität bei.

Optimiertes Nutzererlebnis

Greifen Sie einfacher und flexibler denn je auf digitale und virtuelle Arbeitsplätze zu.

Weitere Informationen unter [Dell.com/CloudClientWorkspace](https://www.dell.com/cloudclientworkspace)

Wichtige Informationen/Ansprüche

1. Basierend auf einer Analyse von Dell, bei der Dell ThinOS mit Produkten von Mitbewerbern verglichen wurde, Januar 2024.
2. Gartner, Prognoseanalyse: Remote and Hybrid Workers, Worldwide, 2. Juni 2021 <https://www.gartner.com/en/newsroom/press-releases/2021-06-22-gartner-forecasts-51-percent-of-global-knowledge-workers-will-be-remote-by-2021>.
3. Die Aktivierung der Wyse Management Suite Pro-Lizenz ist erforderlich.
4. Die Verfügbarkeit und die Bedingungen von Dell ProSupport variieren je nach Region. Weitere Informationen finden Sie unter [dell.com/servicecontracts/global](https://www.dell.com/servicecontracts/global).
5. Das Angebot kann je nach Region variieren. Einige Elemente sind eventuell erst nach der Produkteinführung verfügbar. Weitere Einzelheiten finden Sie im technischen Leitfaden auf www.dell.com/support.
6. Basierend auf einer von Dell durchgeführten Analyse zur Messung der automatisierten Bereitstellung des OptiPlex 3000 Thin Clients mit werkseitig installiertem Dell ThinOS mithilfe der Wyse Management Suite, Januar 2024. Die tatsächlichen Ergebnisse variieren je nach Konfiguration der System-, Netzwerk- und IT-Umgebung. CLM-003540
7. Basierend auf einer von Dell durchgeführten Analyse zur Messung der automatisierten Konfiguration des OptiPlex 3000 Thin Clients mit werkseitig installiertem Dell ThinOS mithilfe der Wyse Management Suite, Januar 2024. Die tatsächlichen Ergebnisse variieren je nach Konfiguration der System-, Netzwerk- und IT-Umgebung. CLM-003541
8. Basierend auf einer Analyse von Dell, bei der Dell ThinOS mit Produkten von Mitbewerbern verglichen wurde, Januar 2024.
9. Das Angebot kann je nach Region variieren. Einige Elemente sind eventuell erst nach der Produkteinführung verfügbar. Sie finden alle Informationen in der technischen Dokumentation unter www.dell.com/support.
10. Nicht alle Funktionen und Services sind für alle Länder oder Vertriebssegmente/Kunden verfügbar. Wenden Sie sich für die Verfügbarkeit an Ihren Dell Technologies Services-Mitarbeiter.
11. PCoIP ist nur für neue Geräte verfügbar, die mit ThinOS 9.1 (oder höher) ausgeliefert werden, oder für Geräte, die von ThinOS 8.6 mit PCoIP aktualisiert wurden.
12. Der Support und die Funktionen können je nach Kundenumgebung, Region, Partner Broker, VDI-Protokoll und Konfigurationen variieren.
13. Erfordert Wyse Management Suite Pro.
14. Erfordert Aktivierungslizenz für Dell ThinOS (2303 oder höher) mit Wyse Management Suite Pro und Dell ProSupport for Software – Arbeitsplatzlizenz separat erhältlich. Die Latitude 3320- und OptiPlex 5400-All-in-One-Systeme müssen mit 8 GB Arbeitsspeicher, einer SSD/Festplatte mit einer Kapazität von mindestens 128 GB sowie Ubuntu Linux mit Dell Client Agent Enabler (DCA-Enabler) konfiguriert werden. Weitere Informationen finden Sie im Benutzerhandbuch zur Dell ThinOS-Installation und -Aktivierungslizenz unter www.dell.com/support.
15. Unser nachhaltigster PC enthält nach Gewichtsanteil 64 % mehr recycelte und erneuerbare Kunststoffe als unsere Modelle der vorherigen Generation.