

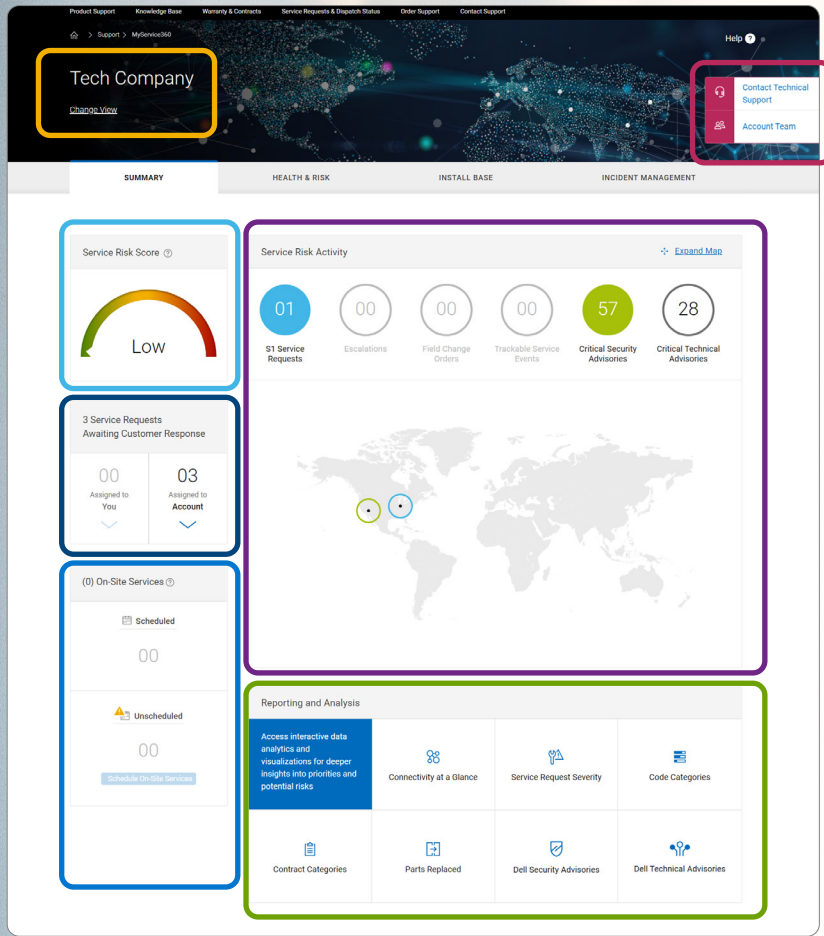
MyService360

Principales fonctionnalités

Page Summary

Gagnez encore en productivité dans la gestion de l'intégrité de services pour le matériel et les logiciels d'entreprise.

Notre expérience repensée présente les activités de services recommandées et les outils de mesure qui vous aident à surveiller efficacement votre environnement. Vous bénéficiez également d'un accès plus rapide à des actions en libre-service robustes et à des outils d'analytique interactifs. Commencez votre journée de travail ici pour rechercher des événements essentiels nécessitant une attention immédiate et pour déterminer vos priorités quotidiennes en matière d'atténuation proactive des risques. Avec MyService360, vous pouvez identifier et résoudre les problèmes opérationnels plus rapidement.



Nouvelle page Summary

- Fonctionnalités améliorées**
- Groupes personnalisés
 - Service Risk Activity et Map
- Option déplacée depuis l'en-tête**
- Score des risques liés aux services
- Désormais disponible à partir de la page Summary**
- Service Requests Awaiting Customer Response
 - On-Site Services
 - Reporting and Analysis
- Contactez nos équipes techniques et de support à tout moment à partir de l'onglet Contact.

Surveillez efficacement votre environnement afin de réduire les interruptions de service non planifiées

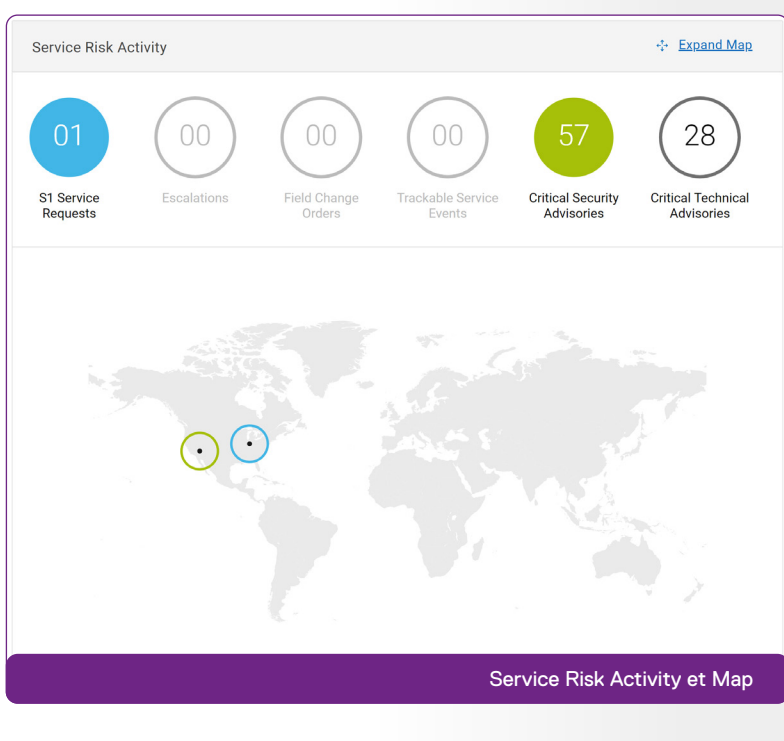
Améliorations

Affichage des activités essentielles à partir des onglets *Health & Risk* et *Incident Management*. L'affichage de la carte par défaut illustre les demandes de service de gravité 1 (S1) ou les remontées de problèmes par site.

Les options *Awaiting Action* et *Unscheduled* ont été déplacées sur la page Summary.

Ce que vous pouvez faire :

- Le code couleur vous permet de corriger facilement l'activité liée au service par site sur la carte.
- Sélectionner un ou plusieurs boutons pour personnaliser les données des activités liées aux services sur la carte. Désélectionnez un bouton pour supprimer le jeu de données.
- L'option « Expand Map » lance une carte interactive en pleine page et plus de fonctionnalités.



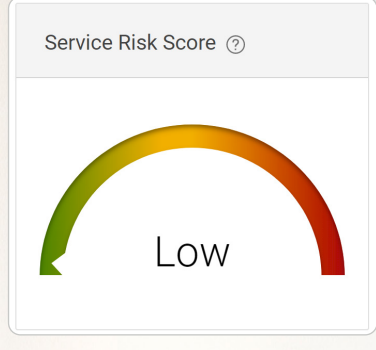
En savoir plus sur la vue Expand Map

Le contenu est renseigné de manière dynamique pour correspondre aux activités de service que vous avez sélectionnées dans le menu supérieur.

Les fiches d'activités de service (côté gauche) ne sont visibles que dans la vue *Expand Map*. Affichez les détails de chaque événement et appliquez des actions, si nécessaire.

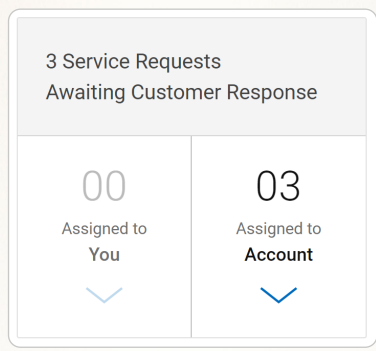
Vous pouvez également commencer à partir de la carte. Sélectionnez un site pour consulter un résumé des activités sélectionnées concernant les risques liés aux services.

Alertes de service et actions plus nombreuses



Option déplacée

Affichez un résumé simple des risques concernant les services en temps réel pour les sites et les produits dans votre vue MyService360 personnalisée.



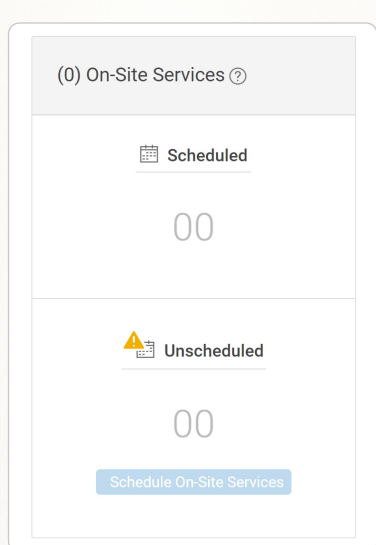
Maintenant disponible

Amélioration de la fonctionnalité avant l'étape Awaiting Action

Présente tous les incidents de service en temps réel en attente d'action de votre part, ou de la part de collègues autorisés, à partir de l'onglet *Incident Management*.

Ce que vous pouvez faire :

- Repérer facilement les demandes et les remontées S1.
- Surveiller n'importe quelle demande de service pour les sites et les produits et agir directement dans votre affichage de données personnalisé, même si vous n'êtes pas à l'origine de l'action.



Maintenant disponible

Amélioration de la fonctionnalité avant l'étape Unscheduled

Offre une vue complète de la gestion des services sur site avec un accès direct aux fonctionnalités robustes de gestion des incidents.

Ce que vous pouvez faire :

- Services d'intervention sur site planifiés
- Gérer vos activités du jour ou des 3 mois à venir.
- Services sur site non planifiés
- Accès pratique au planning avec un agent.

Travaillez encore plus intelligemment avec les visualisations MyService360

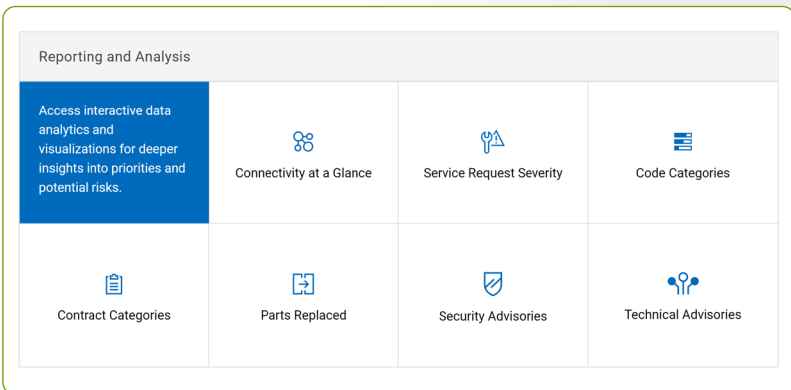
Maintenant disponible

Nouveau module de tableau de bord

Accédez instantanément à des analyses de données et visualisations interactives qui simplifient les jeux de données complexes. Obtenez des connaissances plus approfondies pour vous aider à gérer les priorités et les risques potentiels.

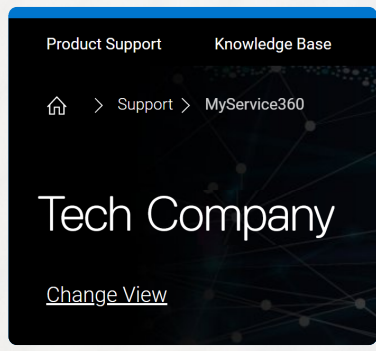
Ce que vous pouvez faire :

- Accéder directement aux visualisations robustes les plus fréquemment utilisées sur MyService360.



Health & Risk	Install Base	Incident Management
<ul style="list-style-type: none"> • Conseils en matière de sécurité • Conseils techniques 	<ul style="list-style-type: none"> • Connectivité en un clin d'œil • Catégories de codes • Catégories de contrats 	<ul style="list-style-type: none"> • Sévérité des demandes de service • Remplacement de pièces

Encore plus de flexibilité pour personnaliser vos vues de données



Améliorations

Les groupes personnalisés vous permettent de créer des vues de données personnalisées dans l'expérience MyService360. Les utilisateurs novices et existants peuvent facilement ajouter et supprimer des données de site ou de produit à tout moment.

Ce que vous pouvez faire :

- Commencer en sélectionnant « Change View ».
- Afficher les produits par « My Custom Groups » pour apporter des modifications.
- Nouvelle option : créer des groupes par « Product Family ».

Éliminez les approximations liées à la gestion des services d'entreprise pour votre datacenter

Pour plus d'informations, rendez-vous sur le Centre de ressources MyService360 à l'adresse Dell.com/Support