

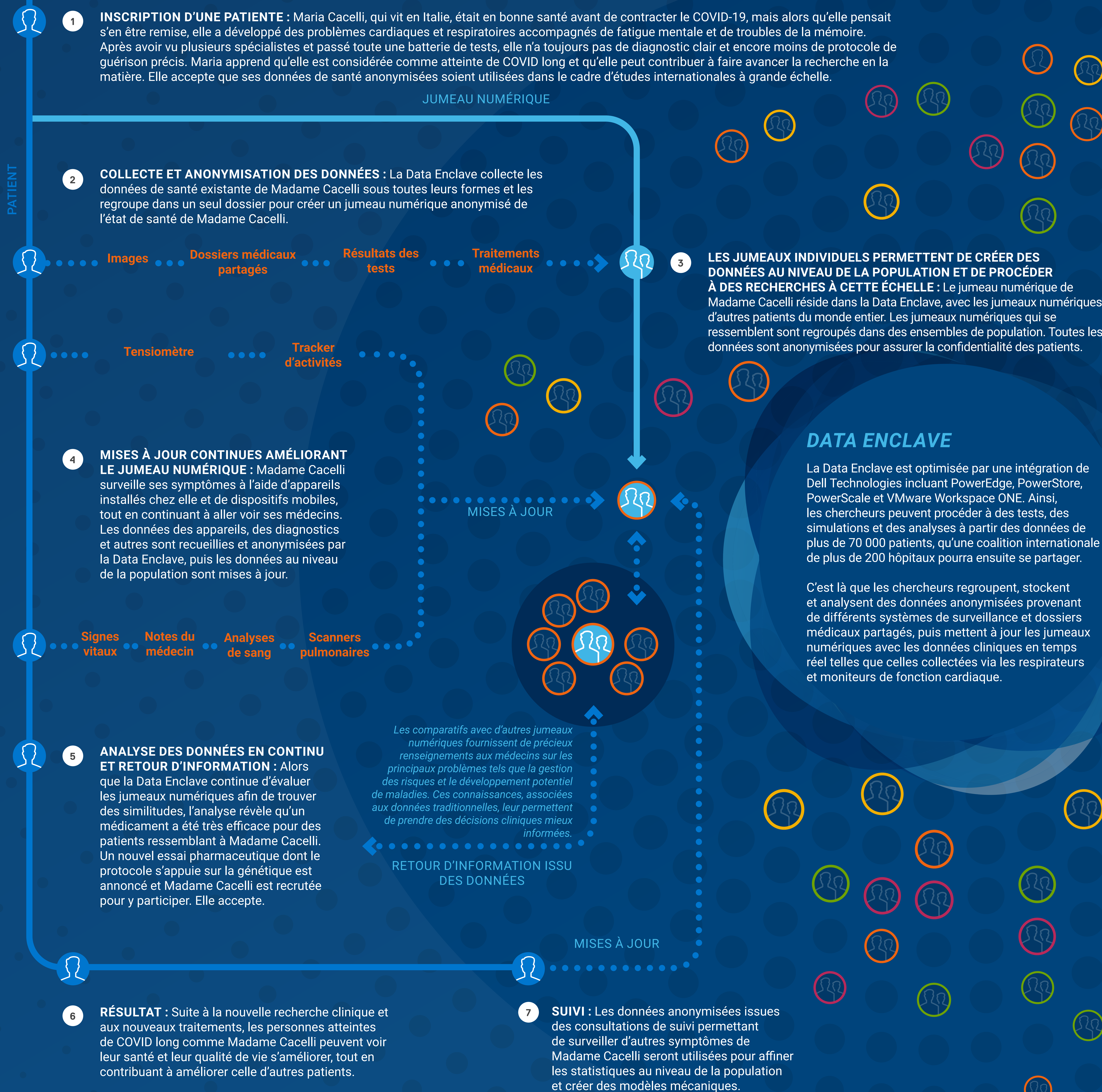
LE SYSTÈME DE SERVICES DE SANTÉ CAPABLE D'APPRENDRE :

Utiliser la puissance des données collectives et de la recherche basée sur l'IA pour aider les individus



MARIA CACELLI**

PREMIER CAS D'UTILISATION DE JUMEAUX NUMÉRIQUES : On estime qu'une personne sur 20 ayant survécu au COVID-19 souffre de symptômes persistants*, notamment de fatigue profonde, de brouillard cérébral, de maux de tête, d'arythmie cardiaque, de fièvre et/ou d'essoufflement. Ces « séquelles post-aiguës de l'infection par le SARS-CoV-2 » représentent la prochaine crise de santé publique. Le projet COVID-19 Long-Hauler, un partenariat créé entre Dell Technologies et i2b2 tranSMART, met en application la puissance de la recherche accélérée par l'IA et par d'autres technologies avancées dans le but de comprendre les causes de COVID long et de développer des traitements efficaces. L'initiative Digital Twin pourrait s'enrichir des données de jusqu'à deux millions de jumeaux numériques au cours des quatre prochaines années.



*<https://directorsblog.nih.gov/?s=long+coronavirus>
 **Représentation fictive de la patiente