

DELL Technologies

Powered by

Snapdragon

X
Plus

毎日をシンプルに

Inspiron 14 5441 Copilot+ PC
オンデバイスAI搭載

タイタン グレー：
【Office 非搭載モデル】
MI54Q-EWL
【Office 搭載モデル】
MI54Q-EWHB

Copilot+PC



AI向けに最適化した設計

Snapdragon® X Plusを搭載したInspiron 14 Copilot+ は、オンデバイスAIがパーソナル アシスタントとして日々の作業をサポートします。8コアのSnapdragon® X Plusは応答性に優れたパフォーマンスと驚異的な電力効率でさまざまな可能性を再定義し、今日の変化するライフスタイルに対応。外出先でも快適に作業を進めることができ、生産性の向上につながります。

14.0 インチ
FHD+(1,920 × 1,200)

AIで生産性を向上

【実行する】あなただけのAIアシスタント、Copilotを使用することで、大幅に時間の節約ができます。わずか数分で、ネットでお勧めを調べたり、計画を立てたり、プロジェクトの調査を始めたりできます。

【作成する】Cocreator^{※1}を使用してイメージをカスタマイズし、クリエイティブな発想をかたちにしましょう。高度なAIを活用してテキスト プロンプトや描画プロンプトで大まかなスケッチを変換し、思い通りのビジュアルを作成できます。

【つながる】Windows Studio Effectsが、AIを利用して背景ぼかしや目線補正などの特殊効果を適用することができます。また、さまざまなアプリを使ったビデオ通話や、ビデオ プラットフォームで再生される動画を、瞬時に英語字幕へ翻訳します。

Snapdragon® X Plus
X1P-42-100

512GB SSD

16GB (オンボード)
8,448MT/s LPDDR5x

どんな場所でも、高い生産性を

持ち運びしやすいデザインに優れたバッテリー持続時間を備えています。

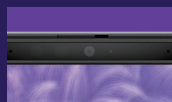
軽量
約1.53kg

薄型
最大約17.9mm

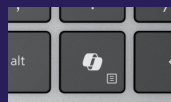
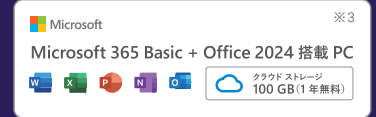
長時間持続バッテリー^{※2}
約19時間

Qualcomm® Adreno™
グラフィックス

輝度300nit



顔認証

Windows
Copilot キー

※画像はイメージです。※本製品は日本語キーボードです。※1:Cocreatorは英語のテキストプロンプト用に最適化されています。Microsoftアカウントが必要です。※2:Snapdragon X Plus, X1P-42-100, フルHD+ディスプレイ, 16GB, 512GB, 3セル54WhrバッテリーでテストしたInspiron 14 (5441)に基づきます。テストは、2024年8〜9月にDellのラボでMicrosoft 映画 & テレビ アプリを使用して実施されました。ディスプレイの明るさを150ニットに設定し、ワイヤレスを有効にした場合、バッテリー持続時間はテスト結果を大きく下回る可能性があります。また、製品の構成と用途、ソフトウェア、使用方法、動作条件、電源管理設定などの要因によっても異なります。テスト済みの構成は、一部の地域/国では常に利用できるとは限りません。バッテリーの最大持続時間は、使用期間の長さによって減少します。※3:Office搭載モデルの詳細は裏面をご確認ください。

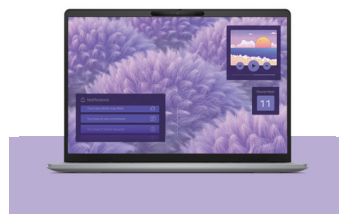


商品名/ DELL 型番 (本体カラー)	【Office非搭載】MI54Q-EWL (タイタン グレー)	【Office搭載】MI54Q-EWHB (タイタン グレー)
プロセッサ	Snapdragon® X Plus X1P-42-100 (8 cores、最大 3.2GHz、シングルコアブースト最大3.4GHz、NPU最大 45 TOPS)	
OS	Windows 11 Home (Arm版OS) ※Copilot+ PCの新機能に関しては随時Updateが行われているため、掲載機能に関しては製品到着後、お客様でインターネット接続の上、最新Windows にUpdateしていただく必要があります。 またWindows on ARMに関してはMicrosoftサポートページのWindows Arm ベースの PC に関する FAQ をご覧ください。	
性能	標準搭載メモリ	16GB (オンボード)
	総メモリ/空き スロット数	-
	最大メモリ容量	-
	メモリタイプ※1	8,448MT/s LPDDR5x SDRAM
	型数	14.0インチ
ディスプレイ	最大解像度	1,920 × 1,200
	仕様詳細	300nit 広視野角非光沢液晶
	ビデオチップ	Qualcomm® Adreno™
グラフィックス 映像端子	ビデオメモリ容量	メインメモリと共用
	HDMI端子(規格)	-
	ディスプレイポート(規格)	○ (USB 4.0 Type-C兼用)
ストレージ※2 容量(規格)	メインドライブ	512GB/SSD (PCIe)
	セカンドドライブ	-
通信機能	有線LAN	-
	ワイヤレス ※3	Wi-Fi 7 (a/b/g/n/ac/ax/be) Bluetooth 5.4
	NPU	○
AI	Copilot キー	○
	Webカメラ	FHD (1080p/シャッター付) with Qualcomm Always-On Visionテクノロジー、デュアルアレイマイク付
ユーザー インター フェイス	Windows Hello対応	顔認証
	スピーカー	内蔵
	キーボード/マウス	バックライトキーボード
	光学ドライブ その他入力デバイス	-
	ポート※4	USB 4.0 Gen 3 Type-C™ (PowerDelivery & DisplayPort対応) x2 USB 3.2 Gen1 Type-A x 1
付属ソフト	サウンド入出力	ヘッドフォン・マイク (兼用) × 1
	メディアカードリーダー等	microSDカードリーダー
	対応メモリ	microSD, microSDHC, microSDXC
その他端子	-	
電源/バッテリー駆動時間※7	オフィス※5	Microsoft 365 30日試用版
	セキュリティソフト	Office Home & Business 2024 + Microsoft 365 Basic 12ヶ月試用版 (デジタルライセンス版)
	その他ソフト※6	McAfee+ プレミアム (30日間試用版)
サポート / 保証	約19時間	
本体寸法 幅×奥行×高さ※8	1年間プレミアムサポート (24時間365日国内電話サポート/引き取り・出張修理)	
本体重量※8	314 × 223.75 × 15.14~17.9	
法人規格	MIL-STD-810H	約1.53kg
	ディスクリット TPM	○
省エネ規格 ※9	目標年度	○
	区分	2022
	エネルギー消費効率	12
		19.0



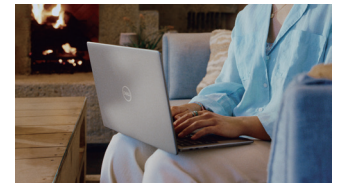
個人にもビジネスにも最適！
優れた耐久性とセキュリティ

MIL-STD-810Hのテストを通じて信頼性が高められているとともに、使いやすい内蔵型の Trusted Platform Module を使用してデータが保護されているため、いつでもビジネスに対応できます。



オーディオ、ビジュアル体験の向上

デュアル マイクが音声コマンドを的確にキャッチ。FHD+解像度、300ニットの輝度レベルで細部まで鮮明に表示。



プライバシー保護機能

人の存在を検出する常時稼働のQualcomm センシング テクノロジーとフルHD IR Webカメラをシームレスに統合。簡単かつ安全にログインでき、背後から画面の内容を覗き見できないようブロックしてプライバシーを保護します。

※ 1：実動周波数と異なる場合があります。 ※ 2：ハードディスクの容量は 1GB を 10 億バイトとして算出しており、実際の容量とは異なります。システムの回復オプション領域として 50MB 弱を、リカバリ領域として約 15GB を使用しています (リカバリ領域は OS の種類やハードウェアの構成によって異なります)。 ※ 3：Wi-Fi 7 を使用するには、最新の Wi-Fi Alliance 認定、Windows HUK 認定のデバイスドライバー、ハードウェア アップデート、サポートされている Windows OS バージョン、互換性のあるルーターが必要です。Windows 11 での Wi-Fi 7/6E 接続 (6 GHz) が利用できる範囲は限定的で、ドライバーが利用可能になり、対応ハードウェアが増えるまで、前世代の Wi-Fi が使用されます。Ubuntu OS は Wi-Fi 7 をサポートしていないため、Wi-Fi 7 用に構成されていても Wi-Fi 6E/6 の速度で動作します。ルーターは別途購入する必要があります。Wi-Fi 7/6E (6 GHz) 接続は、一部の地域でのみ利用できます。お客様が契約しているサービス プロバイダーで利用できるかどうか確認してください。Bluetooth ワイヤレス カードのバージョンは、お使いのコンピュータにインストールされているオペレーティング システムによって異なる場合があります。 ※ 4：全ての USB 対応機器の動作を保証するものではありません。 ※ 5：Microsoft 365 Basic 12ヶ月試用版をご利用の場合、初回 PC 起動後、180 日以内に、サブスクリプションへ登録 (要クレジットカード) が必要です。【ご注意】試用期間終了後、自動更新され、料金が発生します。試用後、ご利用にならない場合はお客様にて試用の停止の手続きが必要になります。 ※ 6：お客様ご自身で、インターネットからダウンロードしていただく必要があります。提供するバージョンは、製造タイミングにより異なります。 ※ 7：Snapdragon X Plus、X1P-42-100、フル HD+ ディスプレイ、16GB、512GB、3 セル 54Whr バッテリーでテストした Inspiron 14 (5441) に基づきます。テストは、2024 年 8 ~ 9 月に Dell のラボで Microsoft Office 映画 & テレビ アプリを使用して実施されました。ディスプレイの明るさを 150 ニットに設定し、ワイヤレスを有効にした場合、バッテリー持続時間はテスト結果を大きく下回る可能性があります。また、製品の構成と用途、ソフトウェア、使用方法、動作条件、電源管理設定などの要因によっても異なります。テスト済みの構成は、一部の地域 / 国では常に利用できるものではありません。バッテリーの最大持続時間は、使用期間の長さに伴って減少します。 ※ 8：構成によりサイズ・重量は変わりますので実際とは異なる場合があります。 ※ 9：エネルギー消費効率とは、JIS C 62623 (2014) に規定する方法により測定した年間消費電力です。

デルの量販店モデルは安心の国内対応！プレミアムサポート付(1年間)

デル・テクノロジーズ株式会社
〒100-8159 東京都千代田区大手町一丁目2番1号 Otemachi Oneタワー (受付17階)

●製品の購入には、購入元が提示する契約条件が適用されます。 ●本カタログ掲載製品は、なくなり次第販売終了となります。 ●PCI サイクルマークが付与されたデル製品は、新たな料金なしで当社が回収および再資源化します。 ●記載されている内容、外観 (モニター含む) および仕様は予告なく変更される場合があります。 ●他社製ソフトウェアおよび周辺機器の中に当社システムで使用できないものがあります。ご購入に際しては、各ソフトウェアおよび周辺機器の販売元にご確認ください。 ●他社製機器およびソフトウェアはデル標準サポートサービスの対象外です。 ●システムメモリは機種、構成により、その容量の一部をビデオメモリに使用する場合があります。 ●お客様が録音・録音したものは、個人として楽しむなどの他は、著作権法上、権利者に無断で使用できません。 ●量販店とデルホームページにおいて販売される構成は異なる場合があります。 ●Inspiron、XPS、DELLロゴは、米国Dell Inc.の商標または登録商標です。Alienware、Alienwareロゴは、米国 Alienware Corporationの商標または登録商標です。 ●Intel、インテル、Intelロゴ、その他のインテルの名称やロゴは、Intel Corporation またはその子会社の商標です。 ●AMD、AMD Arrowロゴ、Radeon、Ryzen およびそれらの組み合わせは、Advanced Micro Devices, Inc.の商標です。 ●NVIDIA、NVIDIAロゴ、GeForce GTX、GeForce RTXは米国およびその他の国におけるNVIDIA Corporationの商標または登録商標です。 ●Microsoft、Windows、Officeロゴ、Outlook、Excel、PowerPointは、米国Microsoft Corporationの米国およびその他の国における登録商標です。 ●その他の社名および製品名は各社の商標または登録商標です。

お問い合わせは当店で。