

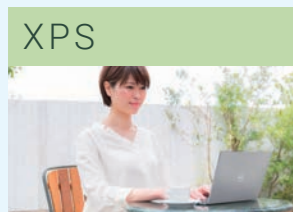
象徴的なデザインに、 AIを新たに搭載。

NEW XPS シリーズ

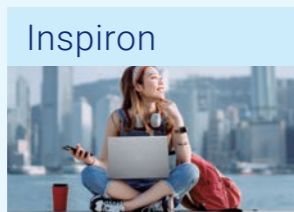
スタイリッシュなデザインのノートパソコン。
インテル® Core™ Ultra プロセッサと内蔵AIにより、
どんなプロジェクトもスムーズに進めることができます。



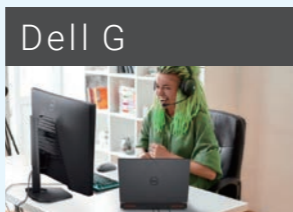
デルの4つのブランディング お客様のニーズに合わせた豊富なラインナップをご用意。



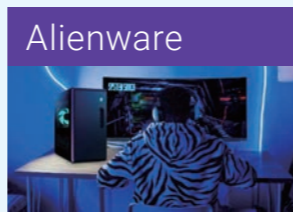
究極のユーザー体験を提供する XPS シリーズ



あなたのやりたいことをかなえる Inspiron シリーズ



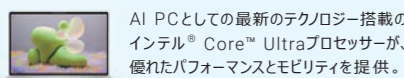
ワンランク上のゲーム体験を Dell G シリーズ



最高のパワーを備えた Alienware シリーズ

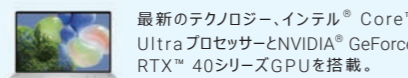
モバイル ノートパソコン

[13.4 インチ] XPS 13 9340 >P.6



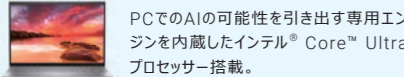
AI PCとしての最新のテクノロジー搭載のインテル® Core™ Ultraプロセッサが、優れたパフォーマンスとモビリティを提供。

[14.5 インチ] XPS 14 9440 >P.7



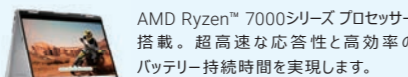
最新のテクノロジー、インテル® Core™ UltraプロセッサとNVIDIA® GeForce RTX™ 40シリーズGPUを搭載。

[13.3 インチ] Inspiron 13 5330 >P.10



PCでのAIの可能性を引き出す専用エンジン内蔵したインテル® Core™ Ultraプロセッサ搭載。

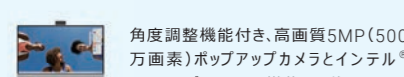
[14.0インチ] Inspiron 14 2-in-1 AMD 7435 >P.11



AMD Ryzen™ 7000シリーズプロセッサ搭載。超高速な応答性と高効率のバッテリー持続時間を実現します。

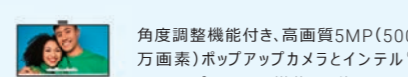
オールインワン デスクトップ

[23.8 インチ] Inspiron 24 5430 オールインワン >P.14



角度調整機能付き、高画質5MP(500万画素)ポップアップカメラとインテル® Core™ プロセッサ搭載、一体型PC。

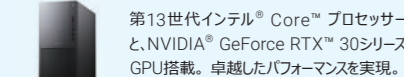
[27.0 インチ] Inspiron 27 7730 オールインワン >P.15



角度調整機能付き、高画質5MP(500万画素)ポップアップカメラとインテル® Core™ プロセッサ搭載、一体型PC。

デスクトップ

XPS 8960 デスクトップ >P.9



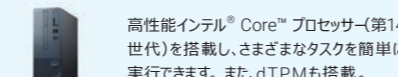
第13世代インテル® Core™ プロセッサと、NVIDIA® GeForce RTX™ 30シリーズGPU搭載。卓越したパフォーマンスを実現。

Inspiron 3020/3030 デスクトップ >P.16



インテル® Core™ プロセッサ 搭載。NVIDIA® GeForce RTX™ GPUまで選択可能。dTPM搭載でセキュリティも安心。

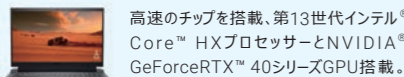
Inspiron 3030 スモール デスクトップ >P.17



高性能インテル® Core™ プロセッサ(第14世代)を搭載し、さまざまなタスクを簡単に実行できます。また、dTPMも搭載。

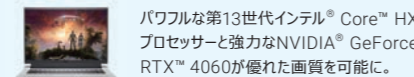
ゲーミング ノートパソコン/デスクトップ

[15.6 インチ] Dell G15 5530 >P.18



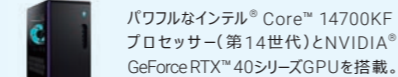
高速のチップを搭載、第13世代インテル® Core™ HXプロセッサとNVIDIA® GeForce RTX™ 40シリーズGPU搭載。

[16.0 インチ] Dell G16 7630 >P.19



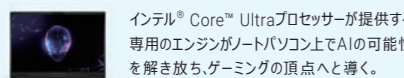
パワフルな第13世代インテル® Core™ HXプロセッサと強力なNVIDIA® GeForce RTX™ 4060が優れた画質を可能に。

Alienware Aurora R16 >P.24



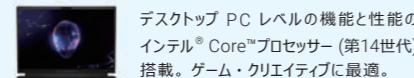
パワフルなインテル® Core™ 14700KFプロセッサ(第14世代)とNVIDIA® GeForce RTX™ 40シリーズGPUを搭載。

[16.0 インチ] Alienware m16 R2 >P.20



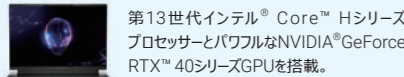
インテル® Core™ Ultraプロセッサが提供する専用のエンジンがノートパソコン上でAIの可能性を解き放ち、ゲーミングの頂点へと導く。

[18.0 インチ] Alienware m18 R2 >P.21



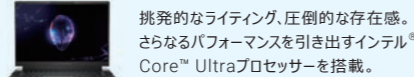
デスクトップ PC レベルの機能と性能のインテル® Core™プロセッサ(第14世代)搭載。ゲーム・クリエイティブに最適。

[14.0 インチ] Alienware x14 R2 >P.22



第13世代インテル® Core™ HシリーズプロセッサとパワフルなNVIDIA® GeForce RTX™ 40シリーズGPUを搭載。

[16.0 インチ] Alienware x16 R2 >P.23



挑発的なライティング、圧倒的な存在感。さらなるパフォーマンスを引き出すインテル® Core™ Ultraプロセッサを搭載。

※画像はイメージです。

サイバーリンクの動画 / 写真編集ソフト搭載モデルなら PC を買ったその日から、すぐにご使用いただけます！



第12世代以降のインテルCPU搭載PCなら 話題のAI機能を快適に利用できます

※機能の一部を掲載しています。

簡単操作！多彩なスマート機能 & AI 技術搭載

優秀な AI ビデオエフェクト
初心者でも簡単にハリウッド級の映像作品を作成

AI ボディエフェクト
AI 技術により、動く人物やモノの周りに印象的なビジュアルエフェクトを簡単に適用できます。

AI モーショントラッキング
人物などの動く被写体を高精度で分析し、動きに合わせて追従するエフェクト(モザイク・ぼかし)、テキスト、画像を簡単に追加できます。

映像の補正・品質向上
悪条件が揃った映像でも完璧な作品へ近づける

手ぶれ補正
最先端の技術で、カメラの揺れによる手ぶれを補正します。

オーディオ編集
理想的な音質を実現

AI リバース除去
音声クリップから残響やエコーを判別し、スムーズに除去。聞き取りやすい音声に仕上げます。



最新の AI ツールがサポート！ 直感操作で本格的な写真の編集が可能

※機能の一部を掲載しています。

思い描くビジュアルを実現する写真編集ツール

便利な AI レタッチ機能
どんな写真も完璧な作品へ

AI オブジェクト除去
AI 技術により、写真の人物や文字などいらないものを消しゴムの様に消すことができます。

AI 画像ノイズ除去
AI 技術により、写真のざらつきなどいわゆる「ノイズ」を自動的に削除します。夜間撮影や遠距離撮影をする方にとって強い味方となります。

創造性豊かな写真エフェクト
美しいビジュアルを作成

AI 空置き換え (青空加工)
空を簡単に置き換えて晴れ空を再現したり、宇宙やファンタジックな空を投影することが可能です。

AI 似顔絵イラスト作成
人物写真をアニメイラスト風、ディズニー、ピクサー風に写真をイラスト化することができます。



思い出の動画や写真を、かんたん操作でプロ並みの作品に

詳しくは公式サイトへ

サイバーリンク



※画像はイメージです。※お客様ご自身で、インターネットからダウンロードしていただく必要があります。提供するバージョンは、製造タイミングにより異なります。※バージョンによってはお使いいただけません。ご了承ください。

デルの量販店モデルは 安心の国内対応！プレミアムサポート付(1年間)



使い方無償サポート付き (回数無制限)

デルの使い方無償サポートは、ソフトの使い方までサポート！サイバーリンク PowerDirector & PhotoDirector にも対応しています！

デルの量販店モデルは

国内対応で安心の プレミアムサポート1年付き

業界最高レベルのサポート品質！



お客様満足度93.6%* 充実の保証サービス！ デル プレミアムサポート（1年付き）

*弊社サポート利用者に向けた調査、2023年4月時

デルのパソコンは、フリーダイヤルで専任スタッフが電話サポート。ハードウェアのトラブルはもちろん、新しいOSの操作方法など、いつでもお気軽にお問い合わせいただけます。デルのサポート & サービスはお客様に安心と信頼をお届けいたします。

安心の国内対応
24時間365日
国内電話サポート

もしもの時も安心！
故障や修理の受付も、24時間対応
専任のスタッフがサポートします。

最短翌営業日対応
ニーズに合わせて
選べる修理対応

ご都合に合わせた迅速な修理方法をご提案
■出張修理（最短翌営業日）
■引取修理 ■パーツ配送

使い方無償サポート（回数無制限）
PCの初期設定やWord、Excelなどの使い方まで、
幅広くご相談いただけます。

海外サポート
現地でサービスとサポートを受けることができます。
海外旅行や出張時にも安心です。

その他のサポートも充実！

LINEチャット チャットサポート Eメール

サポートご利用の前に

デルのテクニカルサポートをお受けいただくには、ユーザー登録が必要です。
（ご登録が無い場合は、適切なサポートが受けられない場合がございます）

STEP1. サービスタグおよびエクスプレス サービスコードの確認

ノートパソコン

本体の底面に貼り付けられています。
*一部XPS製品では、底面のXPSロゴが印字された蓋の内面に貼り付けられています。

デスクトップパソコン

基本的に本体の背面に貼り付けられています、
上面や側面の場合もあります。



サービスタグナンバー（STの7桁になります）

ST:XXXXXXXXX
EX:XXXXXXXXXXXXXX

エクスプレスサービスコード
（EXの10～13桁になります）

STEP2. ウェブサイトにアクセス

www.dell.com/register

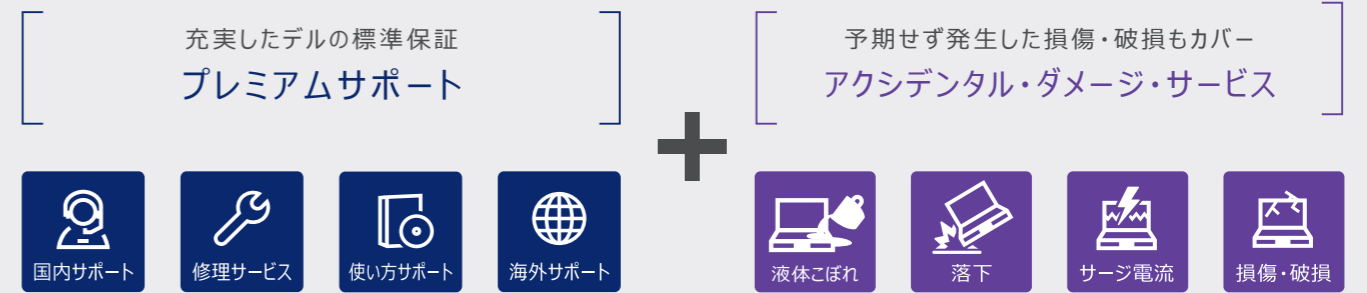
STEP3. 必要事項を入力

お客様情報とサービスタグなどの情報を入力し、送信ボタンをクリックして完了です。

製品購入時にご加入いただける さらに安心の延長保証サービス！

標準保証（プレミアムサポート）対象外の予期せず発生した損傷・破損もカバー！

ご購入時の標準保証1年間のプレミアムサポートを、3年または4年間へ延長保証するサービスです。標準保証では対象外となる液体こぼれ・落下・サージ電流による損傷・破損も保証するアクシデンタル・ダメージ・サービスがついて、さらに安心。



*1年に1回の無償修理・交換対応となります。

	1年目	2年目	3年目	4年目
プレミアムサポート	標準保証			
延長保証3年版	プレミアムサポート アクシデンタル・ダメージ・サービス			
延長保証4年版	プレミアムサポート アクシデンタル・ダメージ・サービス			

お申し込みの際は延長保証サービスカードを
店頭にてご購入ください

3年版 4年版

ご購入後30日以内にWebまたはお電話でのご登録が必要です



延長保証サービスカードご購入後のご登録手順

以下の手順に従って登録を完了してください。

1. ウェブサイトにアクセス

個人情報保護方針の内容を確認のうえ、同意して進んでください。

右のQRコードまたは下記URLから
ウェブサイトにアクセスしてください
<https://www.dellscp.com/jp/>



2. 必要事項の登録

内容を入力して送信ボタンをクリックして登録完了です。

▶お電話でのご登録も可能

DELLサービスカード登録センター **0120-982-635**
営業時間 9:00～17:00（土日祝、指定休業日を除く）

延長保証サービスカードご購入後、
30日以内に必ずご登録をお願いいたします。

30日を経過して未登録の場合は本サービスをご提供できませんので
ご注意ください。法令によって定められた場合を除き、延長保証
サービスカードの再発行・返品・返金はできません。

※画像はイメージです。※特別保証の対象となるインシデントには回数の制限があります（年1回が上限）。また、地震や噴火等天災に起因する場合やペット起因の場合は、特別保証外となります。※同時購入日を証明する書類の写真を提供して頂く場合がございます。※お客様が店舗にて延長保証サービスカードのご購入を以て、弊社はお客様が弊社それぞれのサービス契約に同意いただいたものとします。※中古でご購入された製品は、保証対象外です。なお、延長保証サービスカード1枚につきサービスを受けられる対象製品の台数は1台のみとします。※法令によって定められた場合を除き、延長保証サービスカードの再発行・返品・返金はできません。※DELLのサービスおよびサポートの条件は予告なく変更となる場合があります。最新の販売条件について詳しくは<https://www.dell.com/learn/jp/ja/jpcorp1/terms-of-sale>をご覧ください。

どこへでも スタイリッシュに

XPS 13 9340

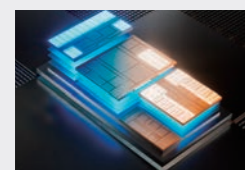
- 13.4インチ, Dolby Vision®, Eyesafe® テクノロジー
[MX73] FHD+ (1,920×1,200), 100% sRGB, 120Hz
[MX83T] 3K+ (2,880×1,800) OLED, 100% DCI P3, タッチ対応
- インテル® Core™ Ultra 7 プロセッサ
- インテル® Arc™ グラフィックス
- 16GB デュアル チャネル 7,467MT/s LPDDR5x
32GB デュアル チャネル 7,467MT/s LPDDR5x
- 512GB SSD
1TB SSD
- 長時間持続バッテリー [MX73] 約18時間 [MX83T] 約9時間※1
急速充電 ExpressCharge™

Microsoft
Microsoft 365 Basic
+
Office 2021 搭載 PC

クラウドストレージ
100GB (1年無料)



新しいAI体験に飛び込もう



仕事、共同作業、クリエイティブ制作、ゲームプレイなど、インテル® Core™ Ultra プロセッサが提供する専用エンジンが、どんな時でもAIの可能性を解放し、先進的な没入型グラフィックス体験や、パフォーマンスの高い低消費電力処理を実現。外出先でも長時間、確実性の高いパフォーマンスの持続が可能です。

臨場感あふれるビジュアル

Dolby Vision®による鮮やかな色彩、シャープなコントラスト、豊かなディテール、フルHD+または3K+の解像度が鮮明なビジュアルを再現。最大120Hzのリフレッシュレート (MX73のみ) によって映像が滑らかに表示され、画面スクロール時の画像がスムーズになることで、映像の細かな動きを確認しやすくなります。また、Eyesafe®テクノロジーが、色味を変えずことなくブルーライトを軽減します。



- GPU**
高スループット: AIにより高速化されるデジタルコンテンツ作成や、Adobeなどの制作アプリでのビデオ編集に最適です
- NPU**
低消費電力: ビデオ通話中に Microsoft Studio EffectsなどのAI機能を実行するのに最適です
- CPU**
高速な応答性: リアルタイムのマルチタスク処理や、ノイズキャンセリング、即時文字起こしなどのAIワークロードに最適です

タッチファンクションメディアキー



メディアとファンクションキーを簡単に切り替えて、必要なアイコンを前面に出せます

ガラス製タッチパッド



シームレスなタッチパッドは、非常に正確で、応答性に優れた反応を実現

顔認証対応Webカメラ(フルHD(1080p)、デュアルアレイマイク)

優れたWebカメラとオーディオにより、バックグラウンドノイズが低減され、暗い場所でも鮮明に映し出されます。AIを活用した機能で、背景を隠したり、ぼかしたりすることができます

軽量約1.17kg・薄型約14.8mm ※MX83Tの構成
アルミ削り出し(CNC加工)とGorilla® Glass 3を使用

指紋認証対応
指紋認証リーダーですばやく、安全にログインできます

ゼロラティス キーボード
ほぼ縁のないキーボードは大きく深いキーキャップを備え、高速かつ効率的なタッチ入力を実現

Windows Copilot キー付き

合計8Wクワッドスピーカー設計
Dolby Atmos®とWaves MaxxAudio®を使用すると、音楽、映画、ゲームなどを360度の豊かな空間サウンドで楽しめます



コントラスト比 [MX73] 2000:1 [MX83T] 1,000,000:1

Windows Copilot
ハードな作業をこなす、自分専用のAIアシスタントが組み込まれているため、特別な業務にも対応できます。WindowsのCopilotを使用すると、質問、プロジェクト、To Doリストに対する実用的な回答やインスピレーション、ソリューションが得られます。



プラチナシルバー

- 【Office 非搭載】 MX73-ENL
- 【Office 搭載】 MX73-ENHB
- 【Office 非搭載】 MX83T-ENL
- 【Office 搭載】 MX83T-ENHB

※画像はイメージです。本製品は日本語キーボードです。※構成はモデルによって異なります。詳細は各スペックページをご確認ください。※1: バッテリー駆動時間においてはP.26の注釈をご確認ください。

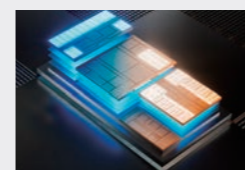
いつも一緒にもっとパワフルに

XPS 14 9440

- 14.5インチ 3.2K (3,200×2,000) OLED, 100% DCI P3, 120Hz, Dolby Vision®, Eyesafe® テクノロジー, タッチ対応
- インテル® Core™ Ultra 7 プロセッサ
- NVIDIA® GeForce RTX™ 4050
- 32GB デュアル チャネル 7,467MT/s LPDDR5x
- 1TB SSD
- 長時間持続バッテリー 約10時間※1
急速充電 ExpressCharge™



新しいAI体験に飛び込もう



仕事、共同作業、クリエイティブ制作、ゲームプレイなど、インテル® Core™ Ultra プロセッサが提供する専用エンジンが、どんな時でもAIの可能性を解放し、先進的な没入型グラフィックス体験や、パフォーマンスの高い低消費電力処理を実現。外出先でも長時間、確実性の高いパフォーマンスの持続が可能です。

創造性を高める

NVIDIA® 40シリーズ グラフィックス搭載で、動画を素早く編集したり、3D、グラフィック デザイン用のAI対応の制作関連アプリケーションを強化したりできます。また、Dolby Vision®による鮮やかな色彩、シャープなコントラスト、豊かなディテール、3.2Kの解像度が鮮明なビジュアルを再現。さらに、120Hzのリフレッシュレートによって映像が滑らかに表示されます。

- GPU**
高スループット: AIにより高速化されるデジタルコンテンツ作成や、Adobeなどの制作アプリでのビデオ編集に最適です
- NPU**
低消費電力: ビデオ通話中に Microsoft Studio EffectsなどのAI機能を実行するのに最適です
- CPU**
高速な応答性: リアルタイムのマルチタスク処理や、ノイズキャンセリング、即時文字起こしなどのAIワークロードに最適です

タッチファンクションメディアキー



メディアとファンクションキーを簡単に切り替えて、必要なアイコンを前面に出せます

ガラス製タッチパッド



シームレスなタッチパッドは、非常に正確で、応答性に優れた反応を実現

顔認証対応Webカメラ(フルHD(1080p)、デュアルアレイマイク)

優れたWebカメラとオーディオにより、バックグラウンドノイズが低減され、暗い場所でも鮮明に映し出されます。VoIP対応のWaves MaxxAudio®で最適化されたデュアルアレイマイク (Microsoft Cortanaに対応)

丈夫で軽量・薄型、重量約1.74kg
アルミ削り出し(CNC加工)とGorilla® Glass 3を使用

指紋認証対応
指紋認証リーダーですばやく、安全にログインできます

ゼロラティス キーボード
ほぼ縁のないキーボードは大きく深いキーキャップを備え、高速かつ効率的なタッチ入力を実現

Windows Copilot キー付き

合計8Wクワッドスピーカー設計
Dolby Atmos®とWaves MaxxAudio®を使用すると、音楽、映画、ゲームなどを360度の豊かな空間サウンドで楽しめます



コントラスト比 1,000,000:1

Windows Copilot
ハードな作業をこなす、自分専用のAIアシスタントが組み込まれているため、特別な業務にも対応できます。WindowsのCopilotを使用すると、質問、プロジェクト、To Doリストに対する実用的な回答やインスピレーション、ソリューションが得られます。



プラチナシルバー

- 【Office 非搭載】 MX84T-ENL

※画像はイメージです。本製品は日本語キーボードです。※1: バッテリー駆動時間においてはP.26の注釈をご確認ください。

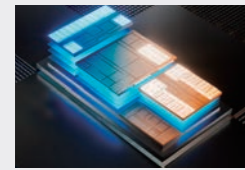
華麗なるパフォーマンス

XPS 16 9640

- 16.10 16.3インチ 4K+ (3,840×2,400)OLED, 100% DCI P3, 90Hz, Dolby Vision®, Eyesafe® テクノロジー, タッチ対応
- インテル® Core™ Ultra 9 プロセッサー
- NVIDIA® GeForce RTX™ 4060
- 32GB デュアル チャンネル 6,400MT/s LPDDR5x
- 1TB SSD
- 長時間持続バッテリー 約12時間※1
急速充電 ExpressCharge™



新しいAI体験に飛び込もう



仕事、共同作業、クリエイティブ制作、ゲームプレイなど、インテル® Core™ Ultra プロセッサーが提供する専用エンジンが、どんな時でもAIの可能性を解き放ち、先進的な没入型グラフィックス体験や、パフォーマンスの高い低消費電力処理を実現。外出先でも長時間、確実性の高いパフォーマンスの持続が可能です。

パワフルに創造性を発揮

NVIDIA® 40シリーズ グラフィックス搭載で、動画を素早く編集したり、3D、グラフィック デザイン用のAI対応の制作関連アプリケーションを強化したりできます。また、Dolby Vision®による鮮やかな色彩、シャープなコントラスト、豊かなディテール、4K+の解像度が鮮明なビジュアルを再現します。



- GPU** 高スループット: AIにより高速化されるデジタル コンテンツ作成や、Adobeなどの制作アプリでのビデオ編集に最適です
- NPU** 低消費電力: ビデオ通話中に Microsoft Studio EffectsなどのAI機能を実行するのに最適です
- CPU** 高速な応答性: リアルタイムのマルチタスク処理や、ノイズ キャンセリング、即時文字起こしなどのAIワークロードに最適です

タッチファンクションメディアキー



メディアとファンクションキーを簡単に切り替えて、必要なアイコンを前面に出せます

ガラス製タッチパッド



シームレスなタッチパッドは、非常に正確で、応答性に優れた反応を実現

顔認証対応WebカメラフルHD (1080p)、デュアルアレイ マイク
優れたWebカメラとオーディオにより、バックグラウンド ノイズが低減され、暗い場所でも鮮明に映し出されます。VoIP対応のWaves MaxxVoiceで最適化されたデュアルアレイ マイク。



丈夫で軽量・薄型
アルミ削り出し (CNC加工) と Gorilla® Glass 3 を使用

指紋認証対応
指紋認証リーダーですばやく、安全にログインできます

ゼロラティス キーボード
ほぼ線のないキーボードは大きく深いキーキャップを備え、高速かつ効率的なタッチ入力を実現

Windows Copilot キー付き

合計10Wクワッド スピーカー設計
Dolby Atmos®とWaves MaxxAudio®を使用すると、音楽、映画、ゲームなどを360度の豊かな空間サウンドで楽しむことができ、10Wクワッドスピーカー設計が迫力のあるサウンドとより深い低音をお届けします

コントラスト比 1,000,000:1

Windows Copilot
ハードな作業をこなす、自分専用のAIアシスタントが組み込まれているため、特別な業務にも対応できます。WindowsのCopilotを使用すると、質問、プロジェクト、To Doリストに対する実用的な回答やインスピレーション、ソリューションが得られます。

※画像はイメージです。本製品は日本語キーボードです。※1: バッテリー駆動時間においては P.27 の注釈をご確認ください。



プラチナシルバー

【Office 非搭載】
NX96T-ENL



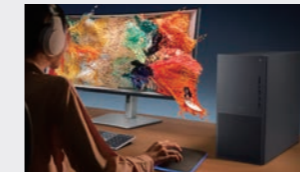
さらに広がる 未来への可能性

XPS 8960 デスクトップ

- 第13世代インテル® Core™ i7 プロセッサー
第13世代インテル® Core™ i7-K プロセッサー
第13世代インテル® Core™ i9-K プロセッサー
- NVIDIA® GeForce RTX™ 3050
NVIDIA® GeForce RTX™ 3060 LHR
NVIDIA® GeForce RTX™ 3060 Ti LHR
NVIDIA® GeForce RTX™ 3070 LHR
- 16GB (8GB×2) 4,800MT/s DDR5
32GB (16GB×2) 4,800MT/s DDR5
- 512GB SSD + 2TB HDD
1TB SSD
- 外付けDVD±RWドライブ



さまざまなアイデアを生み出せる性能



第13世代インテル® Core™ プロセッサー搭載、要件の厳しいクリエイティブアプリケーションに対応するために必要なパフォーマンスが得られます。また、NVIDIA® GeForce RTX™ 30シリーズGPUで、高解像度FPSゲーミング、ワークフロー高速化を体験することができます。

比類なき高性能

ゲームや高負荷のクリエイティブ作業に対応する、最大限のパフォーマンスを発揮します。DDR5メモリーは、DDR4メモリーと比べて最大60%高速※1のクロックスピードを誇り、容量64GBと最高速度4,800MT/sをサポート。大規模なクリエイティブコンテンツに対応できます。

余裕のある内部空間でパワフルに冷却

余裕のある内部空間はエアフローを最大限に高め、大型シャーシの中の空気を素早く静かに循環させます。また、簡易水冷搭載モデル※2では、密閉式の冷却水を循環することによってCPUを効率的に冷却できます。



※画像は簡易水冷モデル。



NVIDIA® GPUに 無料で利用できる専用のNVIDIA® Studioドライバを組み合わせることで、ワークフローを大幅に効率化し、クリエイティブ アプリケーションを最適化できます



Creator Edition構成のXPSはコンテンツ作成に特化してカスタマイズされており、グラフィックデザイン、写真、ビデオ編集、音楽制作などに適しています



USBキーボード・マウス付属

※画像はイメージです。付属キーボードは日本語キーボードです。※構成はモデルによって異なります。詳細は各スペックページをご確認ください。※1: 社内分析(2023年1月)に基づきます。※2: DX90-DNLCとDX100-DNLCに搭載。

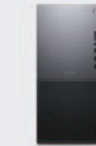


接続しやすい前面に多数のポート

- SDカード スロット
- ヘッドフォン/マイクロフォン コンボ ジャック
- USB 3.2 Gen 1 Type-A×2
- USB 3.2 Gen 1 Type-A (PowerShare対応)
- USB 3.2 Gen 2 Type-C (PowerShare対応)

簡単アップグレード・優れた拡張性

- PCIe 拡張スロット×3
- DIMMSロット×2
- SSDスロット×2
- HDDスロット×2



グラファイト
DX90-DNLC
DX100-DNLC



プラチナシルバー
DX70-DNLC
DX80-DNLC

心揺さぶる映像体験を

Inspiron 13 5330

- 13.3インチ QHD+(2,560×1,600), Dolby Vision®, ComfortView Plus
- インテル® Core™ Ultra 5 プロセッサー
インテル® Core™ Ultra 7 プロセッサー
- インテル® Arc™ グラフィックス
- 16GB(オンボード) 6,400MT/s LPDDR5x
- 512GB SSD
1TB SSD
- 長時間持続バッテリー 約11時間*1
急速充電 ExpressCharge™



新たなAI体験を

専用のAIエンジンを搭載したインテル® Core™ Ultra プロセッサーは、外出先でもパフォーマンスを高め、AIの可能性を引き出すことができます。効率的な電力処理による臨場感あふれるグラフィックスとハイパフォーマンスを体験してください。また、内蔵型インテル® Arc™ グラフィックスを搭載しているため、スムーズなコンテンツのストリーミングを体験できます。さらに、卓越したバッテリー持続時間により、最大5本の映画視聴を実現します。*1



没頭できるビデオ チャット

AIを活用した新しい自動フレーミングがユーザーに合わせて移動し、AIを活用したアイコンタクト修正により、一瞬目を逸らしても、視線は維持されます。また、デュアル マイクとAIノイズ リダクション ソリューションを使用すると、音声ははっきりと聞こえます。

プライバシーシャッター付きWebカメラ
FHD(1080p)、デジタルマイク

大画面で真に迫るビジュアル

Dolby Vision®のハイ ダイナミック レンジ テクノロジーによる極めて鮮明な色彩とシャープなコントラストで映画などをストリーミングできます。また、16:10の広いディスプレイ採用でより多くのコンテンツを表示できます。

薄型・軽量、重量約1.24kg
コンパクトで持ち運びに最適

パネルオープン センサー
電源ボタンを押すことなく、自然な流れで素早くノートパソコンの電源を入れることができます

指紋認証対応
指紋認証リーダーですばやく、安全にログインできます

バックライトキーボード
スムーズなエアフロー
デュアル ファンとヒート パイプで放熱を最適化しているため、作業中に高速なパフォーマンスが中断されることがありません

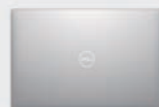


サウンドに包まれる感覚を味わう

奥行き、鮮明さ、細部を表現し、包み込まれる空間オーディオ体験を生み出すDolby Atmos®が刷新された驚異的なサウンドを提供します
*Dolby Atmos®でエンコードされたコンテンツとオーディオが必要です。



ハードな作業をこなす、自分専用のAIアシスタントが組み込まれているため、特別な業務にも対応できます。WindowsのCopilotを使用すると、質問、プロジェクト、To Doリストに対する実用的な回答やインスピレーション、ソリューションが得られます。



ブラチナシルバー

【Office 非搭載】
MI563-DWLCS
MI583-DWLCS
【Office 搭載】
MI563-DWHBCS
MI583-DWHBCS



ライトピンク

【Office 非搭載】
MI563-DWLCP
MI583-DWLCP
【Office 搭載】
MI563-DWHBCP
MI583-DWHBCP

没入感に浸るサウンド体験

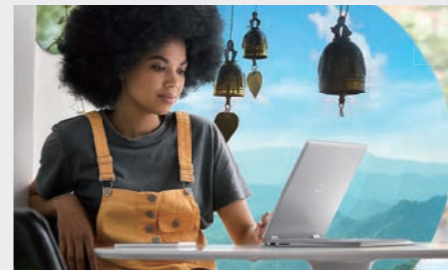
Inspiron 14 2-in-1 AMD 7435

- 14インチ FHD+(1,920×1,200), タッチ対応, ComfortView
- AMD Ryzen™ 5 7530U モバイル・プロセッサー
AMD Ryzen™ 7 7730U モバイル・プロセッサー
- Radeon™ グラフィックス
- 8GB(オンボード) 4,266MT/s LPDDR4x
16GB(オンボード) 4,266MT/s LPDDR4x
- 512GB SSD
- 長時間持続バッテリー 約11.5時間*1
急速充電 ExpressCharge™



AMD Ryzen™プロセッサー搭載

最大8コア、16スレッドの真の処理能力を発揮できるAMD Ryzen™ 7030シリーズ プロセッサー搭載。仕事、ゲーミング、制作、エンターテインメントを新たな高みへ導く、究極のパフォーマンスを体験してください。



魅力的なオーディオ体験

内蔵のアップファイリング スピーカーは大音量でもクリアで臨場感あふれるサウンドを再生可能。Dolby Atmos®空間オーディオの驚異的な音質で、ボリュームを上げ、快適な時間を過ごしてください。また、スマートフォンとInspironのBluetoothスピーカー機能を接続すると、お気に入りの曲やポッドキャストをより大きく明瞭にストリーミングできます。

*Dolby Atmos®でエンコードされたコンテンツとオーディオが必要です。

プライバシーシャッター付きWebカメラ FHD(1080p)
デュアル マイクとバックグラウンド ノイズ リダクション AIにより音声ははっきりと聞こえます



ポータブルで優れた柔軟性

ストリーミングからスケッチまで、360°ヒンジでノートパソコン、テント、スタンド、タブレットの4つのモードを切り替えられるので、目の前のタスクに合わせてシームレスに活用できます。

重量約1.58kg
コンパクトで持ち運びに最適

指紋認証対応
指紋認証リーダーですばやく、安全にログインできます

バックライトキーボード



快適なディスプレイ

アスペクト比は16:10で高さがあるので、コンテンツの上下が切れにくく、広々としたタッチ スクリーンで、どこにいてもコンテンツに没頭できます

筆圧感度
4,096

アクティブ ペン付属



ブラチナシルバー

【Office 非搭載】
MI764CP-DWLC
MI784CP-DWLC
【Office 搭載】
MI764CP-DWHBC
MI784CP-DWHBC

あなたに 明日のひらめきを

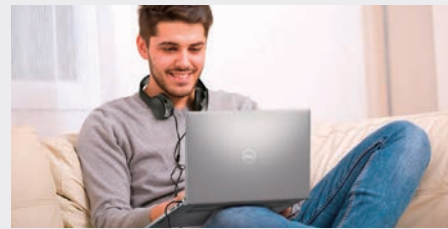
Inspiron 15 3520

- 15.6インチ FHD (1,920×1,080), 120Hz, ComfortView
- 第12世代 インテル® Core™ i3 プロセッサー
第12世代 インテル® Core™ i5 プロセッサー
第12世代 インテル® Core™ i7 プロセッサー
- インテル® UHD グラフィックス
インテル® Iris® Xe グラフィックス
- 8GB (8GB×1) 2,666 MT/s DDR4
16GB (8GB×2) 2,666 MT/s DDR4
- 512GB SSD
- 急速充電 ExpressCharge™



その日の予定を簡単に完了

第12世代インテル® Core™ プロセッサーとSSDの組み合わせが実現する、応答性と静音性を両立したパフォーマンスをご体験ください。液晶ディスプレイは、3辺が狭額縁のスタイリッシュな外観です。



高い耐久性と安心のセキュリティ

本製品は米国国防総省の調達基準であるMIL-STD 810H テストに合格し、高い耐久性標準を満たしています。また、使いやすい組み込みのディスクリット TPM (dTPM) を搭載。商用グレードのセキュリティチップがパスワードや暗号化キーを作成、保存し、あなたの大切なデータを保護します。ビジネス シーンでも即戦力となる一台です。



生産性を向上させるSSD搭載

高速処理をかなえるPCIe接続のSSD搭載により、OSやアプリの超高速な起動と応答性、全体的なパフォーマンスを向上します。



リフト ヒンジ設計

ヒンジ部分に搭載された小さなゴム製の脚とバンパーにより、固い表面での安定性が向上します



Webカメラ

ワイドスクリーンHD (720p)、シングル デジタル マイク



3辺狭額縁

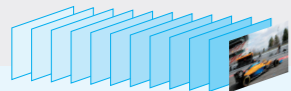
便利なテンキー
数字入力がしやすく作業効率が向上します

汎用性に優れたポート

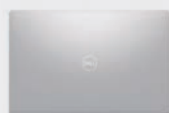
- ・ HDMI
- ・ USB 3.2 Type-A × 2
- ・ SD カードリーダー
- ・ USB 2.0 Type-A

120Hz 高リフレッシュレート 1秒間に画面更新120回

画面のスクロールやカーソルの動きがスムーズ滑らかな映像で動画視聴をより快適に



標準的な60Hzの2倍



プラチナシルバー

【Office 非搭載】

- NI325-EHLSC
- NI345-EHLSC
- NI355-EHLSC
- NI375-EHLSC

【Office 搭載】

- NI325-EHHBSC
- NI345-EHHBSC
- NI355-EHHBSC
- NI375-EHHBSC



カーボンブラック

【Office 非搭載】

- NI325-EHLBC
- NI345-EHLBC
- NI355-EHLBC
- NI375-EHLBC

【Office 搭載】

- NI325-EHHBCC
- NI345-EHHBCC
- NI355-EHHBCC
- NI375-EHHBCC

※画像はイメージです。本製品は日本語キーボードです。※構成はモデルによって異なります。詳細は各スペックページをご確認ください。

Microsoft
Microsoft 365 Basic
+
Office 2021 搭載 PC
クラウドストレージ
100GB (1年無料)



シンプルなデザイン 広がる楽しみ

Inspiron 15 3530

- 15.6インチ FHD (1,920×1,080), 120Hz, ComfortView
- 第13世代 インテル® Core™ i5
第13世代 インテル® Core™ i7
- インテル® Iris® Xe グラフィックス
- 16GB (8GB×2) 2,666 MT/s DDR4
- 512GB SSD
- 急速充電 ExpressCharge™



毎日を効率よくシンプルに

革新的なパフォーマンスを実現する第13世代インテル® Core™ プロセッサーを搭載し、To -Doリストをあっという間に完了できます。



さまざまな状況に対応

アダプティブサーマルを備え、デスクでも膝の上でもパソコンの効率的な動作を維持します。高度なアルゴリズムと加速度計を使用して、消費電力と熱を調整してスムーズな動作を維持します。

生産性を向上させるSSD搭載

高速処理をかなえるPCIe接続のSSD搭載により、OSやアプリの超高速な起動と応答性、全体的なパフォーマンスを向上します。



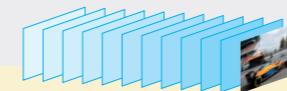
人間工学に基づいたサポート

リフト ヒンジが入力しやすいタイピング角度を保つので、手首に負担がかりません



120Hz 高リフレッシュレート 1秒間に画面更新120回

画面のスクロールやカーソルの動きがスムーズ滑らかな映像で動画視聴をより快適に



標準的な60Hzの2倍

Webカメラ ワイドスクリーンHD (720p)、シングル デジタル マイク



3辺狭額縁

便利なテンキー
数字入力がしやすく作業効率が向上します

高精度タッチパッド

汎用性に優れた Type-Cポート搭載

- ・ USB 3.2 Gen1 Type-C × 1 (データ転送のみ)
- ・ HDMI
- ・ SD カードリーダー
- ・ USB 3.2 Type-A
- ・ USB 2.0 Type-A



カーボンブラック

【Office 非搭載】

- NI365-DNLBC
- NI385-DNLBC

【Office 搭載】

- NI365-DNHBCC
- NI385-DNHBCC



プラチナシルバー

【Office 非搭載】

- NI365-DNLSC
- NI385-DNLSC

【Office 搭載】

- NI365-DNHBSC
- NI385-DNHBSC

※画像はイメージです。本製品は日本語キーボードです。※構成はモデルによって異なります。詳細は各スペックページをご確認ください。

印象的なスタイル 優れたパフォーマンス

Inspiron 24 5430 オールインワン

- 23.8インチ FHD(1,920×1,080), タッチ対応(AI577Tのみ), sRGB 99%, ComfortView Plus
- インテル® Core™ 3 プロセッサ
インテル® Core™ 5 プロセッサ
インテル® Core™ 7 プロセッサ
- インテル® グラフィックス
- 8GB(8GB×1) 3,200MT/s DDR4
16GB(8GB×2) 3,200MT/s DDR4
- 512GB SSD
1TB SSD
- 外付けDVD±RWドライブ



高画質5MP(500万画素)カメラ搭載

常に好印象な顔を映し出すポップアップ式、5MP RGB+赤外線カメラ。ワイド ダイナミック レンジ対応の5MP(500万画素)カメラは後方5度~前方25度まで調整可能。高コントラストな照明でも、表情を鮮明に映し出します。さらに、使用しないときはカメラを収納でき、プライバシーやセキュリティも安全です。



最も必要な場面でパフォーマンスを発揮

実環境での堅牢なパフォーマンスを提供するインテル® Core™ プロセッサ搭載で、PC ユーザーにカジュアルゲーム、マルチタスク、および信頼性の高い接続性のための、頼れるパワーを提供します。

キーボードが収納できて
デスク周りがスッキリ



スタイリッシュなカラーオプション
カラーによって異なるスタンドデザイン



23.8インチ

【Office 非搭載】
AI537-EHLWC
AI557-EHLWC
AI567-EHLWC
AI577T-EHLWC

パールホワイト

23.8インチ

【Office 搭載】
AI537-EHHBWC
AI557-EHHBWC
AI567-EHHBWC
AI577T-EHHBWC

ダークシャドウグレー

23.8インチ

【Office 非搭載】
AI537-EHLBC
AI557-EHLBC
AI567-EHLBC
AI577T-EHLBC

パールホワイト

23.8インチ

【Office 搭載】
AI537-EHHBBC
AI557-EHHBBC
AI567-EHHBBC
AI577T-EHHBBC

ダークシャドウグレー

27.0インチ

【Office 非搭載】
AI779T-EHLWC

パールホワイト

27.0インチ

【Office 搭載】
AI779T-EHHBWC

ダークシャドウグレー

27.0インチ

【Office 非搭載】
AI779T-EHLBC

ダークシャドウグレー

27.0インチ

【Office 搭載】
AI779T-EHHBBC

ダークシャドウグレー

※画像はイメージです。本製品は日本語キーボードです。※構成はモデルによって異なります。詳細は各スペックページをご確認ください。

無限の可能性を秘めた 印象的なデザイン

Inspiron 27 7730 オールインワン

- 27インチ FHD(1,920×1,080), タッチ対応, sRGB 99%, ComfortView Plus
- インテル® Core™ 7 プロセッサ
- インテル® グラフィックス
- 16GB(8GB×2) 3,200MT/s DDR4
- 1TB SSD
- 外付けDVD±RWドライブ



美しい画面とクリーンなデザイン

狭額縁でsRGB 99%を実現したフルHDディスプレイにより、仕事、ストリーミング、ゲームで優れたコントラスト、驚異的な色彩、奥行きをお楽しみいただけます。また、ディスプレイは、有害なブルーライトの発生を抑えるDell ComfortView Plus機能を搭載し、フリッカー防止パネルを採用しているため、目の負担を軽減できます。

エンターテインメントを次のレベルに

内蔵のデュアル5WスピーカーとDolby Atmos® の立体音響からの聞きやすいクリアなオーディオ体験に没入できます。また、MyDell 内の Waves Audio社チューニングによるアプリケーションで、オーディオの好みを調整できます。Bluetoothスピーカーとしても利用可能です。



ポップアップ式 5MP RGB+赤外線カメラ
角度調整機能つきでテレワークやオンライン授業などに最適

Webカメラは収納可能



タッチ対応
ディスプレイモデルあり



コンソールゲーム機や
ノートパソコンも
接続できます



接続しやすい側面に汎用性に優れたType-Cポート搭載



背面：
USB 3.2 Gen 1 Type-A×3
USB 3.2 Gen 2 Type-A×1
HDMI入出力各×1
SDカードリーダー
LANポート(RJ45)

側面：
USB 3.2 Gen 2 Type-C×1

さらに自由にもっと楽しく

Inspiron 3030 デスクトップ

- インテル® Core™ i5 プロセッサ (第14世代)
インテル® Core™ i7 プロセッサ (第14世代)
第12世代 インテル® Core™ i5
第12世代 インテル® Core™ i7
- インテル® UHD グラフィックス 730
インテル® UHD グラフィックス 770
NVIDIA® GeForce RTX™ 3050
NVIDIA® GeForce RTX™ 4060
- 16GB (16GB×1) 4,800MT/s DDR5
16GB (16GB×1) 5,600MT/s DDR5
- 512GB SSD
1TB SSD
- 内蔵 DVD±RWドライブ



あらゆるニーズに対応



高性能インテル® Core™ プロセッサ搭載、NVIDIA製RTX4060グラフィックカードまで選択可能。スムーズでシームレスなマルチタスク処理に必要なツールが手に入ります。16GBのDDR5メモリと最大1TBのSSDストレージで、アプリケーションの切り替えやファイルへのアクセスが簡単です。

簡単な接続

Wi-Fi 6を備え、帯域幅が広がったことで、高速性と安定性に優れた通信速度を実現します。また、光学ドライブとSDカード スロットを使用すれば、いつでも好きなときにビデオや写真にアクセスできます。

コンパクトで設置しやすい

14.7Lシャーシを採用したこの新しいコンパクトデスクトップは、パワフルながら省スペース設計で限られたスペースにも簡単に設置できます。



安心のセキュリティ設計



使いやすい組み込みのディスクリークTPM (dTPM)を搭載。商用グレードのセキュリティチップがパスワードや暗号化キーを作成、保存し、あなたの大切なデータを保護します。ビジネス シーンでも即戦力となる一台です。*Inspiron 3030のみ。

ハイパワーをコンパクトな設計で

Inspiron 3030 スモール デスクトップ

- インテル® Core™ i3 プロセッサ (第14世代)
インテル® Core™ i5 プロセッサ (第14世代)
インテル® Core™ i7 プロセッサ (第14世代)
第12世代 インテル® Core™ i5
第12世代 インテル® Core™ i7
- インテル® UHD グラフィックス 730
インテル® UHD グラフィックス 770
- 8GB (8GB×1) 4,400MT/s DDR5
16GB (16GB×1) 4,400MT/s DDR5
- 512GB SSD
1TB SSD
- 内蔵 DVD±RWドライブ



実用的なパフォーマンス



高性能インテル® Core™ プロセッサと最大16GBのDDR5メモリを搭載し、さまざまなタスクを簡単に実行できます。Inspiron スモール デスクトップはファイル、写真、ビデオを簡単に読み出したり保存したりできるように、最大1TB SSDのストレージ搭載モデルもお選びいただけます。

生活スタイルにマッチする設計

Inspironスモール デスクトップは、どのようなスペースにもシームレスに収まるよう設計された小型シャーシに、優れたパフォーマンスと機能を搭載しています。

便利な接続

HDMIとDisplayPort^{※1}を使用して、他のモニターに簡単に接続できます。最大3台のフルHDモニターまたは1台の4Kモニターがサポートされます。前面と背面にある8個の追加USBポートで、さらに周辺機器を接続できます。



安心のセキュリティ設計



使いやすい組み込みのディスクリークTPM (dTPM)を搭載。商用グレードのセキュリティチップがパスワードや暗号化キーを作成、保存し、あなたの大切なデータを保護します。ビジネス シーンでも即戦力となる一台です。

接続しやすい前面に多数のポート

- ・SDカードリーダー
- ・グローバル ヘッドセット ジャック
- ・USB 2.0 × 2
- ・USB 3.2 Gen 1 Type-A×1
- ・USB 3.2 Gen 1 Type-C×1

インテリアに馴染むシンプルなデザイン



豊富なポートとスロット

- ・オーディオ ライン出力
- ・HDMI 1.4b^{※1}
- ・DisplayPort 1.4^{※1}
- ・USB 3.2 Gen 1 Type-A×2
- ・USB 2.0×2
- ・拡張スロット
- ・LAN (RJ45) Ethernetポート
- ・AC電源供給ユニット
- ・ケンジントン ケーブル ロック
- ・電源インジケータ
- ・パドロック ループ



豊富なポートとスロット

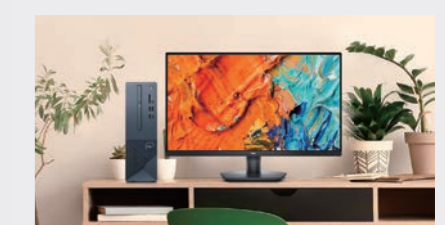
- ・オーディオ ライン出力
- ・HDMI 1.4b^{※1}
- ・DisplayPort 1.4^{※1}
- ・USB 3.2 Gen 1 Type-A×2
- ・USB 2.0×2
- ・拡張スロット
- ・LAN (RJ45) Ethernetポート
- ・AC電源供給ユニット
- ・ケンジントン ケーブル ロック
- ・電源インジケータ
- ・パドロック ループ



接続しやすい前面に多数のポート

- ・SDカードリーダー
- ・グローバル ヘッドセット ジャック
- ・USB 2.0 × 2
- ・USB 3.2 Gen 1 Type-A×1
- ・USB 3.2 Gen 1 Type-C×1

インテリアに馴染むコンパクト設計



USBキーボード・マウス付属



Inspiron 3030 デスクトップ
DI50-EHLC DI50AD-EHLC
DI60-EHLC DI70AD-EHLC
DI70-EHLC
DI80-EHLC



Inspiron 3020 デスクトップ
第13世代インテル® Core™
プロセッサ搭載モデル
DI60-DNLC
DI70-DNLC



USBキーボード・マウス付属



【Office 非搭載】
SI30-EHL SI50AD-EHL
SI50-EHL SI60AD-EHL
SI60-EHL SI70AD-EHL
SI70-EHL

【Office 搭載】
SI30-EHBB SI50AD-EHBB
SI50-EHBB SI60AD-EHBB
SI60-EHBB SI70AD-EHBB
SI70-EHBB

※画像はイメージです。付属キーボードは日本語キーボードです。※構成はモデルによって異なります。詳細は各スペックページをご確認ください。※1:HDMI 1.4 (HDMIでサポートされる最大解像度は1,920 x 1,200 (60Hz)、4K/2K出力は未対応)。ディスプレイにダイジューチェーン機能が搭載されている場合、ディスプレイポートは最大1台のUHDモニターまたは3台のFHDモニターをサポートできます。※HDMI /DisplayPortポートは、GPUを搭載したデスクトップでは使用できません。

※画像はイメージです。付属キーボードは日本語キーボードです。※構成はモデルによって異なります。詳細は各スペックページをご確認ください。※1:HDMI 1.4 (HDMIでサポートされる最大解像度は1,920 x 1,200 (60Hz)、4K/2K出力は未対応)。ディスプレイにダイジューチェーン機能が搭載されている場合、ディスプレイポートは最大1台のUHDモニターまたは3台のFHDモニターをサポートできます。

洗練と流行を備えた 15インチ ゲーミング ノートパソコン

Dell G15 5530

16:9
15.6インチ FHD(1,920×1,080),
[NG595] sRGB100%, NVIDIA G-SYNC+DDSR,
ComfortView Plus

第13世代インテル® Core™ i7-HX プロセッサー

NVIDIA® GeForce RTX™ 4050(最大140W)
NVIDIA® GeForce RTX™ 4060(最大140W)

16GB(8GB×2) 4,800MT/s DDR5

512GB SSD
1TB SSD



Microsoft
Microsoft 365 Basic
+
Office 2021 搭載 PC

クラウドストレージ
100GB (1年無料)

intel
CORE
i7

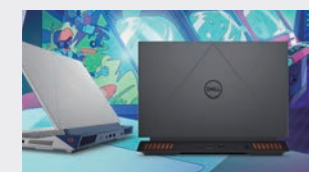
GEFORCE
RTX

NVIDIA

[NG595] NVIDIA G-SYNC 165 Hz
[NG585] 120 Hz

CyberLink
動画・写真編集ソフト

オールマイティなパフォーマンス



高速のチップを搭載した第13世代インテル® Core™ HXシリーズ プロセッサーとパワフルなNVIDIA® GeForce RTX™ 40シリーズGPUを搭載し、高いスペックが要求されるゲームも簡単に実行できます。また、自分のスタイルに合わせて、レトロでありながらフレッシュかつモダンなカラーオプションを選択できます。

ゲーム体験を高める

ファン速度を最大化にするGame Shiftマクロ キー (FN+F9キー)は、キーを押した瞬間にCPUは自動的に動作を検出し、ダイナミック パフォーマンス モードに切り替えるため、ゲーム中の負荷が高い場面やCPU負荷の高いタスクでも十分な性能を発揮。数秒でバトルの準備を完了できます。



※画像はイメージ。日本語キーボードと異なります。

どんな場面でもクールに

Alienwareにインスパイアされた、4本のヒートパイプを備えた高度な熱設計と、超薄型ブレードを使用した改良型冷却ファンにより、熱交換面積を拡大※1しています。また、Gシリーズ初となるベイパーチャンバーとエレメント31熱伝導素材の組み合わせにより、最大195Wのトータルパワーパフォーマンスを実現し、最も激しいゲームプレイ中でも適切な温度に保つことができます。



Webカメラ HD (720p)、デジタルマイク



- 1 USB 3.2 Gen2 Type-C (DisplayPort 1.4 対応)
- 2 HDMI 2.1
- 3 USB 3.2 Gen 1 Type-A
- 4 電源入力
- 5 USB 3.2 Gen 1 Type-A
- 6 LAN ポート (RJ45)
- 7 ヘッドホン / マイク

※画像はイメージです。本製品は日本語キーボードです。※構成はモデルによって異なります。詳細は各スペックページをご確認ください。※ 1: Alienware m15 R7 と比較した社内テスト (2022年11月) に基づきます。実際の結果は異なる場合があります。



ダーク グレー

【Office 非搭載】
NG585-DNLCB
【Office 搭載】
NG585-DNHBCB



クォンタム ホワイト

【Office 非搭載】
NG595-DNLWC
【Office 搭載】
NG595-DNHBCW

洗練されたゲーム体験を

Dell G16 7630

16:9
16インチ QHD+(2,560×1,600),
sRGB100%, NVIDIA G-SYNC+DDSR,
ComfortView Plus

第13世代インテル® Core™ i7-HX プロセッサー

NVIDIA® GeForce RTX™ 4060(最大140W)

16GB(8GB×2) 4,800MT/s DDR5

1TB SSD



Microsoft
Microsoft 365 Basic
+
Office 2021 搭載 PC

クラウドストレージ
100GB (1年無料)

intel
CORE
i7

GEFORCE
RTX

NVIDIA

[NG595] NVIDIA G-SYNC 165 Hz

CyberLink
動画・写真編集ソフト

パフォーマンスを発揮



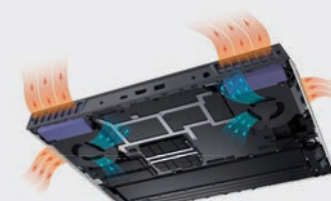
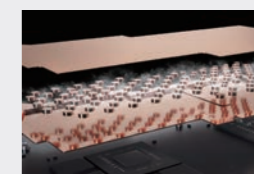
パワフルな第13世代インテル® Core™ HXプロセッサーと強力なNVIDIA® GeForce RTX™ 4060が優れた画質を可能にします。負荷が高いゲームでも、MUXを介してダイナミック ディスプレイ スイッチ (DDS) テクノロジーを使用し、レイテンシ (遅延) を最小限に抑えます

超高速のリフレッシュレートと鮮明な画質

応答速度の速い165Hz 可変リフレッシュレート (VRR) ディスプレイで違和感なくゲームをプレイできます。QHD+の解像度とsRGB100%の鮮やかな色はそのままに、ブルーライトを低減するComfortView Plus搭載で、より長時間ゲームを楽しめます。また、Direct Graphics出力を利用して、外部モニターで簡単に4Kでゲームをプレイできます。

高度な熱設計と優れた冷却性能

Alienwareにインスパイアされた、4本のヒートパイプを備えた高度な熱設計と、超薄型ブレードを使用した改良型冷却ファンにより、熱交換面積を拡大※1しています。また、Gシリーズ初となるベイパーチャンバーとエレメント31熱伝導素材の組み合わせにより、最大195Wのトータルパワーパフォーマンスを実現し、最も激しいゲームプレイ中でも適切な温度に保つことができます。



天板は頑丈さと美しさを両立するアルミを使用



- 1 USB 3.2 Gen2 Type-C (DisplayPort 1.4 対応)
- 2 HDMI 2.1
- 3 USB 3.2 Gen 1 Type-A
- 4 電源入力
- 5 USB 3.2 Gen 1 Type-A
- 6 LAN ポート (RJ45)
- 7 ヘッドホン / マイク

※画像はイメージです。本製品は日本語キーボードです。※構成はモデルによって異なります。詳細は各スペックページをご確認ください。※ 1: Alienware m15 R7 と比較した社内テスト (2022年11月) に基づきます。実際の結果は異なる場合があります。

Webカメラ HD (720p)、デジタルマイク



Game Shift テクノロジー

キー操作でファンの速度を最大化させ、システムを冷却。高いパフォーマンスを維持したままゲームを楽しめます



※画像はイメージ。日本語キーボードと異なります。

[Alienware Command Center]

自動チューニングされたゲーム プロファイル、熱制御、直感的なオーバークロック オプション、簡単にカスタマイズできるAlienFX設定を実装



クォンタム ホワイト

【Office 非搭載】
NG796-DNLWC
【Office 搭載】
NG796-DNHBCW

ALIENWARE™

どこにいても、 圧倒的なゲームプレイを。

ALIENWARE m16 R2

- 16:10 16インチ QHD+(2,560×1,600),sRGB100%, NVIDIA G-SYNC+Advanced Optimus, Dolby Vision®, ComfortView Plus
- インテル® Core™ Ultra 7 プロセッサー
インテル® Core™ Ultra 9 プロセッサー
- NVIDIA® GeForce RTX™ 4060(最大135W)
NVIDIA® GeForce RTX™ 4070(最大140W)
- 32GB(16GB×2) 5,600MT/s DDR5
- 1TB SSD(PCIe4.0×4)
2TB SSD(PCIe4.0×4)
- 急速充電 ExpressCharge™



NVIDIA
G-SYNC
240 Hz

新しいAI体験に飛び込もう

インテル® Core™ Ultra Hシリーズプロセッサ搭載



インテル® Core™ Ultraプロセッサが提供する専用のエンジンがノートパソコン上でAIの可能性を解放し、圧倒的なグラフィックスで没入体験を次のレベルへと進化させ、高いパフォーマンスを低消費電力で提供します。外出先でも、仕事やコラボレーション、クリエイティブ制作、ゲームプレイなどを長時間快適に行うことができます。また、CPU、GPU、NPUを1つのパッケージに統合することにより、さまざまなシーンでAIアクセラレーションとバランスの取れた高いパフォーマンスを提供します。

携帯性を追及した新デザイン

内部レイアウト再設計により、小さくなったシャーシ^{※1}と240WのSFF GaNアダプター搭載で携帯性が向上



旧モデル Alienware m16 R2
フットプリント 約15%縮小^{※1}
奥行き 約14%縮小^{※1}

開閉しやすいVレール エッジデザイン



多次元サウンド Dolby Atmos® 搭載

まるでゲーム内にいるかのようなサウンド体験を提供
没入感を高める、AIを活用したノイズキャンセリング搭載

NVIDIA® GeForce RTX™ 40シリーズ搭載

革新的なAI活用型グラフィックスのテクノロジーにより、パフォーマンスを大幅に向上します。驚異的なパフォーマンスブーストを体験でき、また、バーチャル背景、ノイズ除去、など、NVIDIA Broadcastテクノロジーで実現される最先端のAI機能も利用できます。NVIDIA® GeForce RTX™ 40シリーズが生み出す、息をのむような映像をご体感ください。

※画像はイメージです。※構成はモデルによって異なります。詳細は各スペックページをご確認ください。
※1: 2023年10月の社内試験データに基づく。実際の数値は場合により異なる場合があります。

20 デルのパソコンは安心の国内対応、プレミアムサポート1年間付き! 詳しくは4ページをご覧ください。

ALIENWARE™

さらなるパワー。 かつてないスリル。

ALIENWARE m18 R2

- 16:10 18インチ QHD+(2,560×1,600), DCI-P3 100%, NVIDIA G-SYNC+Advanced Optimus, Dolby Vision®, ComfortView Plus
- インテル® Core™ i9 14900HX プロセッサ (第14世代)
- NVIDIA® GeForce RTX™ 4070(最大140W)
NVIDIA® GeForce RTX™ 4080(最大175W)
- 32GB(16GB×2) 5,600MT/s DDR5
- 2TB SSD(PCIe4.0×4)



NVIDIA
G-SYNC
165 Hz

圧巻のパフォーマンス インテル® Core™ i9-HXプロセッサ搭載

ゲーマーやハイエンド映像クリエイターなど、マシンを極限まで酷使する人たちのために、ノートブックPC向けインテル® Core™ プロセッサ (第14世代) には、デスクトップ PC レベルの機能と性能が搭載されており、オーバークロックの追加により、CPUを最速レベルのモバイル・プロセッサにすることができます。

妥協のないパフォーマンス

先進的な冷却テクノロジー、Alienware Cryo-Tech™は、非常に負荷の大きいセッション中でもシステムの安定性を確保するように設計されています。



エレメント31

CPUとGPU両方に使用されたAlienware独自の熱伝導素材(TIM)エレメント31が熱を素早く逃し、最高のゲーム体験を提供^{※1}



Mシリーズ初のクワッドファン

超薄型のファン ブレードを搭載した4つのファンが内部のエアフローを増加させ、より高いパフォーマンスを発揮



多次元サウンド Dolby Atmos® 搭載

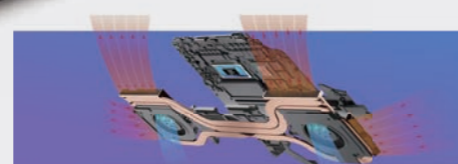
まるでゲーム内にいるかのようなサウンド体験を提供
没入感を高める、AIを活用したノイズキャンセリング搭載

NVIDIA® GeForce RTX™ 40シリーズ搭載

革新的なAI活用型グラフィックスのテクノロジーにより、パフォーマンスを大幅に向上します。驚異的なパフォーマンスブーストを体験でき、また、バーチャル背景、ノイズ除去、など、NVIDIA Broadcastテクノロジーで実現される最先端のAI機能も利用できます。NVIDIA® GeForce RTX™ 40シリーズが生み出す、息をのむような映像をご体感ください。

※画像はイメージです。※構成はモデルによって異なります。詳細は各スペックページをご確認ください。※1: エレメント31とベイパーチャンバーはNAM108のみ搭載。

製品の更に詳しい情報はヨドバシカメラのウェブサイトをご覧ください ▶

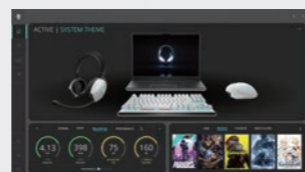


設計を刷新した冷却システム

内部のレイアウトの見直しにより、エアフロー効率が約43%向上^{※1}。94枚の超薄型ブレードを搭載した2つの冷却ファンが、4本の銅製ヒートパイプを通して空気を循環させるAlienware Cryo-tech™冷却テクノロジーが最適なパフォーマンスを確保します。

[Alienware Command Center]

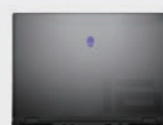
自動チューニングされたゲームプロファイル、熱制御、直感的なオーバークロックオプション、簡単にカスタマイズできるAlienFX設定を実装



キー単位のRGBライティング、アンチゴースト及びNキーロールオーバー機能搭載

迫力のビジュアル体験

アスペクト比16:10のディスプレイはQHD+の解像度、Dolby Vision®対応、240Hzのリフレッシュレートで、臨場感のあるゲーミングやビデオ視聴体験を提供



ダークメタリックムーン

NAM86-EHLBC (日本語版)
NAM96-EHLBC (日本語版)
NAM86E-EHLBC (英語版)
NAM96E-EHLBC (英語版)

[Alienware Command Center]

自動チューニングされたゲームプロファイル、熱制御、直感的なオーバークロックオプション、簡単にカスタマイズできるAlienFX設定を実装



底面のデザインを改善

排出された熱気を吸い込まないように改良エアフローを確保し、全体のパフォーマンスを向上



極めてクリアなディスプレイ

165Hz QHD+にComfortView Plusと100% DCI-P3を搭載した、極めてクリアな18インチ16:10ディスプレイなら対戦相手を見逃すことはありません

抜群の安定性

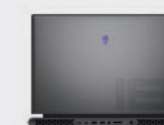
再設計されたデュアルサポートヒンジにより、大型の18インチパネルの安定性が向上



開閉しやすいVレール エッジデザイン



キー単位のRGBライティング、アンチゴースト及びNキーロールオーバー機能搭載キーボード(テンキーつき)



ダークメタリックムーン

NAM98-EHLBC (日本語版)
NAM108-EHLBC (日本語版)
NAM98E-EHLBC (英語版)
NAM108E-EHLBC (英語版)

ヨドバシ.com

あらゆる場所で ゲームを。

ALIENWARE x14 R2

- 16:10 14インチ QHD+(2,560×1,600), DCI-P3 100%, NVIDIA G-SYNC+DDS, Dolby Vision®, ComfortView Plus
- 第13世代 インテル® Core™ i7-H プロセッサ
- NVIDIA® GeForce RTX™ 4060(最大85W)
- 32GB(16GB×2)(オンボード) 4,800MT/s LP-DDR5
- 2TB SSD(PCIe4.0×4)
- 急速充電 ExpressCharge™



NVIDIA G-SYNC
165 Hz

革新的なパフォーマンスを実現



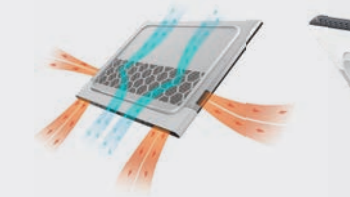
第13世代インテル® Core™ i7 Hシリーズ プロセッサ搭載、モバイルゲーミングの頂点へと導く、Alienwareで最も薄型の14インチゲーミングノートパソコン。人間工学に配慮して設計された新型のフルメタルシャーシに、ピクセル数が97%増加されたディスプレイ、旧世代のモデルから大きく強化されたパフォーマンスを提供。*1

鮮やかな色彩とパフォーマンス

解像度はQHD+、リフレッシュレートは165Hzで16:10のアスペクト比を備え、鮮やかな色彩とパフォーマンス、広い視野角を実現します。また、Dolby Vision®とDCI-P3色域を標準でサポートしたことで、さらに豊かな色彩を表現でき、ゲームのクリエイターやアーティストが意図した色をそのまま表示できます

ExpressCharge™ Boost テクノロジー

汎用性の高い、Type-CポートによるExpressCharge™機能で外出先での急なバッテリー不足も短時間で充電可能



底面のデザインを改善

排出された熱気を吸い込まないように改良エアフローを確保し、全体のパフォーマンスを向上

多次元サウンド Dolby Atmos® 搭載 まるでゲーム内にいるかのようなサウンド体験を提供 没入感を高める、AIを活用したノイズキャンセリング搭載

NVIDIA® GeForce RTX™ 40シリーズ搭載

革新的なAI活用型グラフィックスのテクノロジーにより、パフォーマンスを大幅に向上します。驚異的なパフォーマンスブーストを体験でき、また、バーチャル背景、ノイズ除去、など、NVIDIA Broadcastテクノロジーで実現される最先端のAI機能も利用できます。NVIDIA® GeForce RTX™ 40シリーズが生み出す、息をのむような映像をご体感ください。

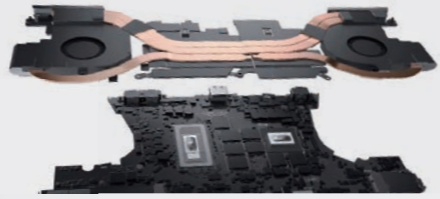
NAX94-DWLCW (日本語版)
NAX94E-DWLCW (英語版)

ルナシルバー

*1: 社内の分析(2022年12月)に基づきます。

Alienware Cryo-tech™ 冷却テクノロジー

Alienware独自の熱伝導素材であるエレメント31とベイパーチャンバーテクノロジーを組み合わせることで、CPUとGPUから熱を放出させながら、ヒートパイプをロードバランシングすることで、熱を銅複合材製のヒートパイプ4本全体にインテリジェントに分散させることができます。熱制御回路の「クルーズコントロール」設定により、CPU温度を管理し、あらゆる場所でより優れたゲーム体験を保証します。



革新的なデュアルトルク ヒンジ デザイン

トラック上を前後に移動できるため、内部スペースを増やし、強力かつ携帯性に優れたシステムを実現



[Alienware Command Center]

自動チューニングされたゲームプロフィール、熱制御、直感的なオーバークロック オプション、簡単にカスタマイズできるAlienFX設定を実装

開閉しやすい Vレール エッジデザイン

挑発的なライティング。 圧倒的な存在感。

ALIENWARE x16 R2

- 16:10 16インチ QHD+(2,560×1,600), DCI-P3 100%, NVIDIA G-SYNC+Advanced Optimus, Dolby Vision®, ComfortView Plus
- インテル® Core™ Ultra 9 プロセッサ
- NVIDIA® GeForce RTX™ 4070(最大140W) NVIDIA® GeForce RTX™ 4080(最大175W)
- 32GB(16GB×2)(オンボード) 7,467 MT/s LPDDR5x
- 2TB SSD(PCIe4.0×4)



NVIDIA G-SYNC
240 Hz

新しいAI体験に飛び込もう

インテル® Core™ Ultra Hシリーズ プロセッサ搭載



インテル® Core™ Ultraプロセッサが提供する専用のエンジンがノートパソコン上でAIの可能性を解放し、圧倒的なグラフィックスで没入体験を次のレベルへと進化させ、高いパフォーマンスを低消費電力で提供します。外出先でも、仕事やコラボレーション、クリエイティブ制作、ゲームプレイなどを長時間快適に行うことができます。また、CPU、GPU、NPUを1つのパッケージに統合することにより、さまざまなシーンでAIアクセラレーションとバランスの取れた高いパフォーマンスを提供します。

Webカメラ FHD (1080p) HDR対応/IR対応 顔認証対応 デュアルアレイ マイク付

驚きのビジュアル

16:10のアスペクト比、QHD+、超高速240Hzでスムーズなゲームプレイを体験でき、Dolby Vision®とダイナミックディスプレイスイッチ(DDS)技術で最新のNVIDIA®グラフィックスを最大限に活用

[Alienware Command Center]

自動チューニングされたゲームプロフィール、熱制御、直感的なオーバークロック オプション、簡単にカスタマイズできるAlienFX設定を実装

キー単位のRGBライティング、アンチゴースト及びNキーロールオーバー機能搭載

Dolby Atmos®対応6つのスピーカー Alienware 史上最多のデュアルウーファー

ワイドレンジの上向きツイーターでよりクリアな高音を再生しデュアルウーファーが重低音を再現

NVIDIA® GeForce RTX™ 40シリーズ搭載

革新的なAI活用型グラフィックスのテクノロジーにより、パフォーマンスを大幅に向上します。驚異的なパフォーマンスブーストを体験でき、また、バーチャル背景、ノイズ除去、など、NVIDIA Broadcastテクノロジーで実現される最先端のAI機能も利用できます。NVIDIA® GeForce RTX™ 40シリーズが生み出す、息をのむような映像をご体感ください。

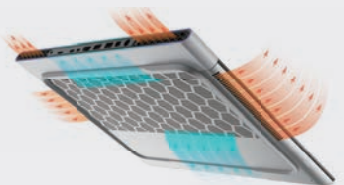
*2: フラットエンドヒートパイプはRTX 4080搭載のNAX106のみに採用。

Alienware Cryo-tech™ 冷却テクノロジー

特許出願中の4つの超薄型ブレードの冷却ファンが全体のエアフローを増加し、Alienware独自の熱伝導素材(TIM)エレメント31*1と6本の革新的なフラットエンドヒートパイプ*2採用により、環境要件が高いゲームのプレイ中でもシステムの安定性と高いパフォーマンスを維持できます。また、RTX 4080搭載モデルNAX106はCPUとGPUの両方を覆う大型のベイパーチャンバーの採用により、それぞれの熱をより効率的に放出し、コンポーネントを低温に保つよう再設計されています。

底面のデザインを改善

排出された熱気を吸い込まないように改良エアフローを確保し、全体のパフォーマンスを向上



マイクロLED スタジアム照明

100個のマイクロLEDライトを使用瞬時に魅惑的で流れるような輝きを放ちプレイヤーの気持ちを表現

開閉しやすい Vレール エッジデザイン

NAX96-EHLSC (日本語版)
NAX106-EHLSC (日本語版)
NAX96E-EHLSC (英語版)
NAX106E-EHLSC (英語版)

ルナシルバー

あらゆるゲーマーのために。

ALIENWARE AURORA R16

- インテル® Core™ i7 14700KF プロセッサ (第14世代)
- NVIDIA® GeForce RTX™ 4060
NVIDIA® GeForce RTX™ 4060 Ti
NVIDIA® GeForce RTX™ 4070
- 16GB(8GB×2) 5,600MT/s DDR5
32GB(16GB×2) 5,600MT/s DDR5
- 1TB SSD(PCIe4.0×4) + 1TB HDD
- 1000W 80PLUS Platinum
(Alienware 水冷システム, 240mmラジエーター)



ユーザーの声をもとに、パフォーマンスを損なうことなくエアフローを効率化。前世代のAurora R15デスクトップを超える冷却性能と静音性、同等以上のパフォーマンスを発揮するよう、最適化された新筐体です。

最新インテル CPU搭載

インテル® Core™ 14700KF (第14世代) 搭載。極めて柔軟なアーキテクチャーと業界最先端のツールで、究極のパフォーマンスのカスタマイズを実現。ゲーム、ライブストリーム、マルチタスクでトップレベルのパワーを何時間も連続して発揮します。

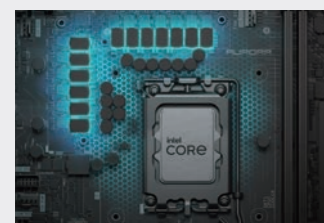
CPU水冷機能

熱抵抗が高い水冷システムと大型の240mmのラジエーター搭載で長時間のゲーミングセッションでも常に適切な温度を維持します。



徹底した排熱対策
クールで静かなゲームプレイ

ボディサイドのハニカム形状の通気口、トップパネルの排気口、フロントのリングライトに配置された吸気口により、外気を取り込んで熱を外部に排出するためのエアフローを大幅に拡大し、Alienware デスクトップの中で最も優れたエアフローと静音性を実現



CPUの性能を最大限に引き出す
高速5,600MT/s DDR5メモリー

長時間のピークパフォーマンスでも安定
ヒートシンク付き12フェーズの電圧レギュレーター (VRM)

[Alienware Command Center]

自動チューニングされたゲーム プロファイル、熱制御、直感的なオーバークロック オプション、簡単にカスタマイズできるAlienFX 設定を実装



新しい レジェンド3.0デザイン

- サイズ
筐体体積
約 **40%** 縮小
- 静音性
騒音を平均
約 **20%** 低減
- 冷却性
CPU温度
最大 **10%** 低減
- GPU温度
最大 **6%** 低減

※ Aurora R15 (前世代) との比較。2023年6月モデル調べ。

NVIDIA® GeForce RTX™ 40シリーズ搭載

革新的なAI活用型グラフィックスのテクノロジーにより、パフォーマンスを大幅に向上します。驚異的なパフォーマンスブーストを体験でき、また、バーチャル背景、ノイズ除去、など、NVIDIA Broadcastテクノロジーで実現される最先端のAI機能も利用できます。NVIDIA® GeForce RTX™ 40シリーズが生み出す、息をのむような映像をご体感ください。

- バサルトブラック
DA80-DWLBC
DA85-DWLBC
DA90-DWLBC

※画像はイメージです。※構成はモデルによって異なります。詳細は各スペックページをご確認ください。

Office 2021 搭載 PC にお得なプランが新登場

1年間無料で100 GBのクラウドストレージが使える^{※1}

※1 Windows をアクティベートした日から180日以内にサブスクリプションの有効化が必要です。



Microsoft 365 Basic + Office 2021 搭載 PC とは?

Microsoft 365 Basic サブスクリプション サービス (1年目無料)^{※2}

※2 2年目以降は、月額260円、年額2,440円(約203円/月)のサブスクリプションサービスの契約が別途必要となります。

- 100 GB のクラウドストレージ^{※3}
- 高度なセキュリティが備わった広告なしの Outlook
- Microsoft 365 や Windows 11 に関する
テクニカル サポート

※3 OneDrive のファイル、写真、ビデオ、Outlook メールなどのための容量を追加できます。

Windows 11 PC に永続版 Office が搭載

- 使い慣れた Office 2021 のアプリケーションが搭載



クラウドストレージに含まれている OneDrive とは?

さまざまなデバイスからアクセス・編集できる

OneDrive を使えば、どこにいてもお持ちの PC やスマホからファイルにアクセスし、編集することができます。クラウド上でファイルをオンライン編集すると、編集したデバイス以外でも同様に編集内容が確認できます。オフラインでファイルにアクセスすることも可能です。簡単な設定で、PC、タブレット、スマートフォンですぐにご利用いただけます。

大切なデータを守る簡単なバックアップ

OneDrive にファイルを保存しておけば、デバイスに何かあった場合でもデータを失う心配はありません。サイバー攻撃などの被害にあった場合や、誤って削除や編集をした場合でも、最大30日間のあいだは復元することができます。



こんなお悩みも解決!

スマホの容量オーバーで動画や写真が撮れない...

常にクラウドにアップできるので、容量オーバーの心配はありません。

スマホ写真なら約 **25万枚分**
※1枚4MB相当



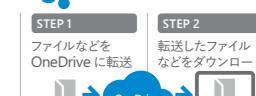
テレワーク中で資料のやりとり、手間がかかる...

ひとつの資料を同時に編集しながらリアルタイムに意見交換もできるのでやりとりがスムーズになります。



新しい PC へのデータ移行方法が分からない...

PCのデータもまるごと保存できるので、データ移行もカンタン2ステップ!



Microsoft Office 2021 搭載 PC ラインアップ

Microsoft Office Personal 2021 搭載 PC

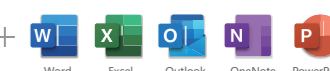


Microsoft Office Home & Business 2021 搭載 PC



New Microsoft 365 Basic + Office Home & Business 2021 搭載 PC

Microsoft 365 Basic
サブスクリプション サービス (1年目無料)^{※2}



OneDrive について
詳しくはこちら ▶



Microsoft 365 Basic について
詳しくはこちら ▶



Microsoft 365 Basic の
始め方について詳しくはこちら ▶



Microsoft Office の
インストール方法について
詳しくはこちら ▶



● 記載されている会社名および、製品名は、各社の商標または登録商標です。 ● 記載されている情報は、2023年9月現在のものです。製品の仕様は、予告なく変更する場合があります。あらかじめご了承ください。 ● 使用している画像はイメージです。

ヨドバシカメラモデル・総合カタログスペック一覧



XPS 13 9340 P.6



XPS 14 9440 P.7



XPS 16 9640 P.8



XPS 8960 デスクトップ P.9

商品名/ DELL型番 (本体カラー)	MX73-ENL (プラチナシルバー) 【Office搭載】 MX73-ENHB (プラチナシルバー)	MX83T-ENL (プラチナシルバー) 【Office搭載】 MX83T-ENHB (プラチナシルバー)	MX84T-ENL (プラチナシルバー)
プロセッサ	インテル® Core™ Ultra 7 プロセッサ 155H (シリーズ1, 16コア/22スレッド, 24MBキャッシュ, 最大 4.8 GHz)		インテル® Core™ Ultra 7 プロセッサ-155H (シリーズ1, 16コア/22スレッド, 24MBキャッシュ, 最大 4.8 GHz)
OS	Windows 11 Home		
標準搭載メモリー	16GB デュアル チャンネル	32GB デュアル チャンネル	32GB デュアル チャンネル
総メモリー/空き スロット数	-		-
最大メモリー容量	16GB	32GB	32GB
メモリータイプ ^{#1}	7,467MT/s LPDDR5X		
型数	13.4インチ		14.5インチ
最大解像度	1,920 x 1,200	2,880 x 1,800	3,200 x 2,000
ディスプレイ 仕様詳細	FHD+ フレームレス 非タッチ 非光沢 ディスプレイ, 500-nit, 100% sRGB, 120Hz, Dolby Vision™, Eyesafe® テクノロジー	3K+ OLED フレームレス タッチ 光沢 (反射防止/防汚加工) ディスプレイ, 400 nit, 100% DCI P3, 60Hz, Dolby Vision™, Eyesafe® テクノロジー	3.2K OLED フレームレス タッチ 光沢 (反射防止/防汚加工) ディスプレイ, 400-nit, 100% DCI P3, 120Hz, Dolby Vision™, Eyesafe® テクノロジー
ビデオチップ	インテル® Arc™ グラフィックス		NVIDIA® GeForce RTX™ 4050
ビデオメモリー容量	メインメモリーと共用		6GB GDDR6
VGA端子	-		
DVI端子	-		
HDMI端子 (規格)	-		
ディスプレイポート (規格)	○ (Thunderbolt™ 4兼用)		○ (Thunderbolt™ 4兼用)
ストレージ ^{#2} 容量 (規格)	メインドライブ 512GB, M.2, PCIe NVMe, SSD	1TB, M.2, PCIe NVMe, SSD	1TB, M.2, PCIe NVMe, SSD
セカンドドライブ	-		
有線LAN	-		
通信機能 ワイヤレス ^{#3}	Killer™ Wi-Fi 6E (a/b/g/n/ac/ax) Bluetooth 5.4		Killer™ Wi-Fi 6E (a/b/g/n/ac/ax) Bluetooth 5.3
Webカメラ	FHD (1080p)、デュアルアレイ マイク		FHD (1080p)、デュアルアレイ マイク
Windows Hello対応	指紋認証/顔認証		指紋認証/顔認証
スピーカー	内蔵 (Dolby Atmos対応)		内蔵 (Dolby Atmos対応)
キーボード/マウス	バックライトキーボード		バックライトキーボード
ユーザー インター フェイス	-		-
ポート ^{#4}	Thunderbolt™ 4 (40Gbps, Power Delivery & DisplayPort対応) × 2		Thunderbolt™ 4 (Power Delivery & DisplayPort) × 3
サウンド入出力	-		ヘッドセット (ヘッドホン/マイク コンボ) ポート × 1
メディアカードリーダー等	-		microSDカードリーダー
対応メモリー	-		microSD、microSDHC、microSDXC
その他端子	-		USB Type-C - USB Type-Aおよび HDMIアダプター
付属ソフト	【MX73-ENHB・MX83T-ENHBに付属】 Office Home & Business 2021 + Microsoft 365 Basic 12ヶ月試用版 (デジタルライセンス版)		
セキュリティソフト	McAfee+ プレミアム 1年版		
その他ソフト ^{#6}	-		
電源/バッテリー駆動時間 ^{#7}	約18時間	約9時間	約10時間
サポート / 保証	1年間プレミアムサポート (24時間365日国内電話サポート/引き取り・出張修理)		1年間プレミアムサポート (24時間365日国内電話サポート/引き取り・出張修理)
本体寸法 幅×奥行き×高さ ^{#8}	約295.30 x 199.10 x 15.30mm	約295.30 x 199.10 x 14.80mm	約320.00 x 215.98 x 18.00mm
本体重量 ^{#8}	約1.19kg	約1.17kg	約1.74kg
法人規格	MIL-STD-810H	-	-
ディスクリット TPM	-	-	-
省エネ規格 ^{#9}	目標年度	2022	2022
区分	12	12	12
エネルギー消費効率	31.4	22.6	22.6

	NX96T-ENL (プラチナシルバー)	DX70-DNLC (プラチナシルバー)	DX80-DNLC (プラチナシルバー)	DX90-DNLC (グラファイト)	DX100-DNLC (グラファイト)
プロセッサ	インテル® Core™ Ultra 9 プロセッサ 185H (シリーズ1, 16コア/22スレッド, 24MBキャッシュ, 最大 5.1 GHz)	第13世代インテル® Core™ i7-13700 (16コア/24スレッド, 30MBキャッシュ, 最大 5.20 GHz)		第13世代インテル® Core™ i7 13700K (16コア/24スレッド, 30MBキャッシュ, 最大 5.40 GHz/簡易水冷式)	第13世代インテル® Core™ i9-13900K (24コア/32スレッド, 36MBキャッシュ, 最大 5.80 GHz/簡易水冷式)
OS	Windows 11 Home				
標準搭載メモリー	32GB デュアル チャンネル	16GB (8GB × 2)		32GB (16GB × 2)	
総メモリー/空き スロット数	-		2/0		
最大メモリー容量	32GB	64GB		-	
メモリータイプ ^{#1}	6,400MT/s LPDDR5X	4,800MT/s DDR5 SDRAM			
型数	16.3インチ	-			
最大解像度	3,840 x 2,400	-			
ディスプレイ 仕様詳細	4K+ OLED フレームレス タッチ 光沢 (反射防止/防汚加工) ディスプレイ, 400-nit, 100% DCI P3, 90Hz, Dolby Vision™, Eyesafe® テクノロジー	-			
ビデオチップ	NVIDIA® GeForce RTX™ 4060	NVIDIA® GeForce RTX™ 3050	NVIDIA® GeForce RTX™ 3060 LHR	NVIDIA® GeForce RTX™ 3060 Ti LHR	NVIDIA® GeForce RTX™ 3070 LHR
ビデオメモリー容量	8GB GDDR6	8GB GDDR6	12GB GDDR6	8GB GDDR6	
VGA端子	-				
DVI端子	-				
HDMI端子 (規格)	○ (USB Type-C - USB Type-Aおよび HDMIアダプター)		○ (2.1対応)		
ディスプレイポート (規格)	○ (Thunderbolt™ 4兼用)		○ (1.4準拠) × 3		
ストレージ ^{#2} 容量 (規格)	1TB, M.2, PCIe NVMe, SSD	512GB/SSD (PCIe)		1TB/SSD (PCIe)	
セカンドドライブ	-		2TB/HDD 7,200回転 (SATA)		-
有線LAN	-				
通信機能 ワイヤレス ^{#3}	Killer™ Wi-Fi 6E (a/b/g/n/ac/ax) Bluetooth 5.4		Wi-Fi 6E (a/b/g/n/ac/ax) Bluetooth 5.3		
Webカメラ	FHD (1080p)、デュアルアレイ マイク		FHD (1080p)、デュアルアレイ マイク		
Windows Hello対応	指紋認証/顔認証		指紋認証/顔認証		
スピーカー	内蔵 (Dolby Atmos対応)		-		
キーボード/マウス	バックライトキーボード		USBキーボード / マウス		
ユーザー インター フェイス	-				
ポート ^{#4}	Thunderbolt™ 4 Gen 2 Type-C®ポート (DisplayPort Altモード/ USB4およびPower Delivery対応) × 3		前面: USB 3.2 Gen 1 Type-A × 3、USB 3.2 Type-C™ Gen 2 × 1 背面: USB 3.2 Gen 1 Type-A × 2、USB 3.2 Type-C Gen 2x2 × 1、USB 2.0 Type-A × 2		
サウンド入出力	ヘッドセット (ヘッドホン/マイク コンボ) ジャック(3.5mm) × 1		前面: ヘッドセット × 1 背面: 7.1チャンネル専用端子 × 6		
メディアカードリーダー等	microSDカードリーダー		SDカードリーダー		
対応メモリー	microSD、microSDHC、microSDXC		SD™、SDHC™、SDXC™		
その他端子	USB Type-C - USB Type-Aおよび HDMIアダプター		PCI Express × 16 スロット × 1 PCI Express × 4 スロット × 2		
付属ソフト	-				
セキュリティソフト	McAfee+ プレミアム 1年版		McAfee+ プレミアム 1年版		
その他ソフト ^{#6}	-				
電源/バッテリー駆動時間 ^{#7}	約12時間	750W PLATINUM	1000W PLATINUM		
サポート / 保証	1年間プレミアムサポート (24時間365日国内電話サポート/引き取り・出張修理)		1年間プレミアムサポート (24時間365日国内電話サポート/引き取り・出張修理)		
本体寸法 幅×奥行き×高さ ^{#8}	約358.18 x 240.05 x 18.70mm	約173 x 426.9 x 372.9mm		-	
本体重量 ^{#8}	約2.20kg	約13.4kg			
法人規格	-				
ディスクリット TPM	-				
省エネ規格 ^{#9}	目標年度	2022	2022		
区分	12	12		17	
エネルギー消費効率	31.4	69.4			

※ 1 : 実動周波数と異なる場合があります。※ 2 : ハードディスクの容量は 1GB を 10 億バイトとして算出しており、実際の容量とは異なります。システムの回復オプション領域として 50MB 弱を、リカバリ領域として約 15GB を使用しています (リカバリ領域は OS の種類やハードウェアの構成によって異なります)。※ 3 : Wi-Fi 6E を使用するには、Windows 11 オペレーティング システム、対応ドライバーと互換性のあるルーターが必要です。最新ドライバーをアップデートいただき、ルーターは別途購入する必要があります。(Wi-Fi 6E 接続は一部の国や地域でのみ利用できます。お客様が契約しているサービス プロバイダーで利用できるかどうかをご確認ください。) また Bluetooth ワイヤレス カードのバージョンは、お使いのコンピューターにインストールされているオペレーティング システムによって異なる場合があります。※ 4 : 全ての USB 対応機器の動作を保証するものではありません。※ 5 : Microsoft 365 Basic 12 ヶ月試用版をご利用の場合、初回 PC 起動後、180 日以内に、サブスクリプションへ登録 (要クレジットカード) が必要です。【ご注意】試用期間終了後、自動更新され、料金が発生します。試用後、ご利用にならない場合はお客様にて試用の停止の手続きが必要になります。※ 6 : お客様ご自身で、インターネットからダウンロードしていた必要があります。提供するバージョンは、製造タイミングにより異なります。※ 7 : < XPS NB シリーズ /Inspiron 13 5330 > Netflix ストリーミングバッテリーベンチマーク : 2023 年 11 月に Dell のラボにおいて、ディスプレイの明るさを 150 ニックに設定し、ワイヤレスを有効にして実施されました。Netflix Windows 11 アプリを使用し、Netflix の 4K ストリーミング コンテンツに対して実施されたテストに基づきます。実際のバッテリー持続時間は、テスト結果を大きく下回る可能性があります。製品の構成と使用方法、ソフトウェア、使用状況、動作条件、電源管理設定などの要因に応じて変化します。テスト済みの構成は、一部の地域 / 国では常に利用できるとは限りません。バッテリーの最大持続時間は、使用期間の長さに伴って減少します。< その他のモデル > システム構成、ご使用方法、環境条件などによって異

なる場合がございます。生産性に関する Mobile Mark 2018 のバッテリー持続時間ベンチマークテストを使用したテストに基づいております。このベンチマークテストの詳細については、www.bapco.com にてご覧ください。(Alienware/Dell G シリーズ : BAPCo Mobilemark 25 のバッテリー持続時間ベンチマークテストを使用したテストに基づいております。) バッテリーのセル数が多いほど、バッテリー持続時間は長くなります。ただし、セルが多いほど、バッテリーが重くなり、モビリティが低下します。また、バッテリーのワット数が高いほど、PC を電源に接続せずに使用できる時間が長くなります。実際のバッテリー寿命はテスト結果より大幅に短くなる可能性があり、製品の構成と使用方法、ソフトウェア、使用法、動作条件、電源管理設定、その他の要因によって異なります。バッテリーの最大寿命は時間の経過とともに減少します。記載されているワット時 (Whr) は、バッテリー寿命を示すものではありません。※ 8 : 構成によりサイズ・重量は変わりますので実際とは異なる場合があります。※ 9 : エネルギー消費効率とは、JIS C 62623 (2014) に規定する方法により測定した年間消費電力です。● Inspiron、XPS、DELL ロゴは、米国 Dell Inc. の商標または登録商標です。Alienware、Alienware ロゴは、米国 Alienware Corporation の商標または登録商標です。● Intel、インテル、Intel ロゴ、その他のインテルの名称やロゴは、Intel Corporation またはその子会社の商標です。● AMD、AMD Arrow ロゴ、Radeon、Ryzen およびそれらの組み合わせは、Advanced Micro Devices, Inc. の商標です。● Microsoft、Windows、Office ロゴ、Outlook、Excel、PowerPoint は、米国 Microsoft Corporation の米国およびその他の国における登録商標です。●その他の社名および製品名は各社の商標または登録商標です。

ヨドバシカメラモデル・総合カタログスペック一覧



Inspiron 13 5330 P.10



Inspiron 14 2-in-1 AMD 7435 P.11



Inspiron 15 3520 P.12

商品名/ DELL型番 (本体カラー)	MI563-DWLCS (ブラチナルバー) MI563-DWLCP (ライトピンク) 【Office搭載】 MI563-DWHBSC (ブラチナルバー) MI563-DWHBCP (ライトピンク)	MI583-DWLCS (ブラチナルバー) MI583-DWLCP (ライトピンク) 【Office搭載】 MI583-DWHBSC (ブラチナルバー) MI583-DWHBCP (ライトピンク)	MI764CP-DWLC (ブラチナルバー) 【Office搭載】 MI764CP-DWHBC (ブラチナルバー)	MI784CP-DWLC (ブラチナルバー) 【Office搭載】 MI784CP-DWHBC (ブラチナルバー)
プロセッサ	インテル® Core™ Ultra 5 プロセッサ 125H (シリーズ1, 14コア/18スレッド, 18MBキャッシュ, 最大 4.5 GHz)	インテル® Core™ Ultra 7 プロセッサ 155H (シリーズ1, 16コア/22スレッド, 24MBキャッシュ, 最大 4.8 GHz)	AMD Ryzen™ 5 7530U モバイル・プロセッサ (6コア/12スレッド, 19MBキャッシュ, 最大 4.5 GHz)	AMD Ryzen™ 7 7730U モバイル・プロセッサ (8コア/16スレッド, 20MBキャッシュ, 最大 4.5 GHz)
OS	Windows 11 Home			
性能	標準搭載メモリー 16GB (オンボード)		8GB (オンボード)	16GB (オンボード)
総メモリー/空きスロット数	-			
最大メモリー容量	-			
メモリータイプ ^{※1}	6,400MT/s LPDDR5x SDRAM		4,266MT/s LPDDR4x SDRAM	
ディスプレイ	型数 13.3インチ 最大解像度 2,560x1,600 仕様詳細 広視野角非光沢液晶		14.0インチ 1,920 × 1,200 広視野角光沢液晶 タッチパネル、アクティブペン対応	
ビデオチップ	Intel® Arc™ グラフィックス		Radeon™ グラフィックス	
ビデオメモリー容量	メインメモリーと共用		メインメモリーと共用	
グラフィックス映像端子	VGA端子 - DVI端子 - HDMI端子 (規格) ○ (1.4対応) ※4K出力には対応していません。ディスプレイポートをご利用ください。 ディスプレイポート (規格) ○ (Thunderbolt 4兼用)		- - ○ (1.4対応) ※4K出力には対応していません。ディスプレイポートをご利用ください。 ○ (USB 3.2 Type-C兼用)	
ストレージ ^{※2} 容量 (規格)	メインドライブ 512GB/SSD (PCIe)	1TB/SSD (PCIe)	512GB/SSD (PCIe)	
セカンドドライブ	-			
有線LAN	-			
通信機能	Wi-Fi 6E (a/b/g/n/ac/ax) Bluetooth 5.2		Wi-Fi 6E (a/b/g/n/ac/ax) Bluetooth 5.2	
Webカメラ	FHD (1080p/シャッター付)、デジタルマイク付		FHD (1080p/シャッター付)、デジタルマイク付	
Windows Hello対応	指紋認証		指紋認証	
スピーカー	内蔵		内蔵	
キーボード/マウス	バックライトキーボード		バックライトキーボード	
ユーザーインターフェイス	光学ドライブ その他入力デバイス		アクティブペン (PN5122W)	
ポート ^{※4}	Thunderbolt 4 × 2 (PowerDelivery & DisplayPort対応) USB 3.2 Gen1 Type-A × 1		USB 3.2 Gen 2 Type-C™ (PowerDelivery & DisplayPort対応) × 2 USB 3.2 Gen1 Type-A × 1	
サウンド入出力	ヘッドフォン・マイク (兼用) × 1		ヘッドフォン・マイク (兼用) × 1	
メディアカードリーダー等	-		SDカードリーダー	
対応メモリー	-		SD™、SDHC™、SDXC™	
その他端子	-			
付属ソフト	【MI563-DWHBSC/P・MI583-DWHBSC/Pに付属】 Office Home & Business 2021 + Microsoft 365 Basic 12ヶ月試用版 (デジタルライセンス版)		【MI764CP-DWHBC・MI784CP-DWHBCに付属】 Office Home & Business 2021 + Microsoft 365 Basic 12ヶ月試用版 (デジタルライセンス版)	
セキュリティソフト	McAfee+ プレミアム (30日間試用版)		McAfee+ プレミアム (30日間試用版)	
その他ソフト ^{※6}	Cyberlink PowerDirector & PhotoDirector (ダウンロード版)		Cyberlink PowerDirector & PhotoDirector (ダウンロード版)	
電源/バッテリー駆動時間 ^{※7}	約11時間			
サポート / 保証	1年間プレミアムサポート (24時間365日国内電話サポート/引き取り・出張修理)		1年間プレミアムサポート (24時間365日国内電話サポート/引き取り・出張修理)	
本体寸法 幅×奥行×高さ ^{※8}	約296.68 × 213.5 × 14.35~15.65mm		約314 × 226.56 × 15.54~18.55mm	
本体重量 ^{※9}	約1.24Kg		約1.58Kg	
法人規格	MIL-STD-810H ディスクリット TPM		○ -	
省エネ規格 ^{※9}	目標年度 2022 区分 12		2022 12	
エネルギー消費効率	22.3		20.3	

NI325-EHLBC (カーボンブラック) NI325-EHLSC (ブラチナルバー) 【Office搭載】 NI325-EHHBSC (カーボンブラック) NI325-EHHBSC (ブラチナルバー)	NI345-EHLBC (カーボンブラック) NI345-EHLSC (ブラチナルバー) 【Office搭載】 NI345-EHHBSC (カーボンブラック) NI345-EHHBSC (ブラチナルバー)	NI355-EHLBC (カーボンブラック) NI355-EHLSC (ブラチナルバー) 【Office搭載】 NI355-EHHBSC (カーボンブラック) NI355-EHHBSC (ブラチナルバー)	NI375-EHLBC (カーボンブラック) NI375-EHLSC (ブラチナルバー) 【Office搭載】 NI375-EHHBSC (カーボンブラック) NI375-EHHBSC (ブラチナルバー)
第12世代 インテル® Core™ i3-1215U プロセッサ (6コア/8スレッド, 10MBキャッシュ, 最大 4.4GHz)		第12世代 インテル® Core™ i5-1235U プロセッサ (10コア/12スレッド, 12MBキャッシュ, 最大 4.4GHz)	
Windows 11 Home			
8GB (8GB × 1)		16GB (8GB × 2)	
2/1		2/0	
16GB			
2,666MT/s DDR4 SDRAM			
15.6インチ			
1,920 × 1,080			
広視野角非光沢液晶		リフレッシュレート120Hz	
インテル® UHD グラフィックス		インテル® Iris® Xe グラフィックス	
メインメモリーと共用			
-			
○ (1.4対応) ※4K出力には対応していません。			
-			
512GB/SSD (PCIe)			
-			
-			
Wi-Fi 6E (a/b/g/n/ac/ax)		802.11ac (a/b/g/n/ac)	
Bluetooth 5.2		Bluetooth5.0	
FHD (1080p/シャッター付)、デジタルマイク付		HD (720p) デジタルマイク付	
指紋認証		-	
内蔵		内蔵	
バックライトキーボード		テンキー付き	
-		-	
Thunderbolt 4 × 2 (PowerDelivery & DisplayPort対応) USB 3.2 Gen1 Type-A × 1		USB 2.0 × 1、USB 3.2 Gen 1Type-A×2	
ヘッドフォン・マイク (兼用) × 1		ヘッドセット×1	
-		SDカードリーダー	
-		SD™、SDHC™、SDXC™	
-			
【NI325-EHHBSC/SC・NI345-EHHBSC/SC・NI355-EHHBSC/SC・NI375-EHHBSC/SCに付属】 Office Home & Business 2021 + Microsoft 365 Basic 12ヶ月試用版 (デジタルライセンス版)			
McAfee+ プレミアム (30日間試用版)			
Cyberlink PowerDirector & PhotoDirector (ダウンロード版)			
約7時間			
1年間プレミアムサポート (24時間365日国内電話サポート/引き取り・出張修理)			
約358.5 × 235.56 × 16.96~21.07mm			
約1.65kg			
○			
○			
2022			
11			
18.2			

※ 1：実動周波数と異なる場合があります。※ 2：ハードディスクの容量は 1GB を 10 億バイトとして算出しており、実際の容量とは異なります。システムの回復オプション領域として 50MB 弱を、リカバリ領域として約 15GB を使用しています (リカバリ領域は OS の種類やハードウェアの構成によって異なります)。※ 3：Wi-Fi 6E を使用するには、Windows 11 オペレーティング システム、対応ドライバーと互換性のあるルーターが必要です。最新ドライバーをアップデートいただき、ルーターは別途購入する必要があります。(Wi-Fi 6E 接続は一部の国や地域でのみ利用できます。お客様が契約しているサービス プロバイダーで利用できるかどうかをご確認ください。) また Bluetooth ワイヤレス カードのバージョンは、お使いのコンピュータにインストールされているオペレーティング システムによって異なる場合があります。※ 4：全ての USB 対応機器の動作を保証するものではありません。※ 5：Microsoft 365 Basic 12 ヶ月試用版をご利用の場合、初回 PC 起動後、180 日以内に、サブスクリプションへ登録 (要クレジットカード) が必要です。【ご注意】試用期間終了後、自動更新され、料金が発生します。試用後、ご利用にならない場合はお客様にて試用の停止の手続きが必要になります。※ 6：お客様ご自身で、インターネットからダウンロードしていただく必要があります。提供するバージョンは、製造タイミングにより異なります。※ 7：< XPS NB シリーズ /Inspiron 13 5330 > Netflix ストリーミングバッテリーベンチマーク：2023 年 11 月に Dell のラボにおいて、ディスプレイの明るさを 150 ニットに設定し、ワイヤレスを有効にして実施されました。Netflix Windows 11 アプリを使用し、Netflix の 4K ストリーミング コンテンツに対して実施されたテストに基づきます。実際のバッテリー持続時間は、テスト結果を大きく下回る可能性があり、製品の構成と使用方法、ソフトウェア、使用状況、動作条件、電源管理設定などの要因に応じて変化します。テスト済みの構成は、一部の地域/国では常に利用できるとは限りません。バッテリーの最大持続時間は、使用期間の長さに伴って減少します。< その他のモデル > システム構成、ご使用方法、環境条件などによって異なる場合がございます。生産性に関する Mobile Mark 2018 のバッテリー持続時間ベンチマークテストを使用したテストに基づいております。このベンチマークテストの詳細については、www.bapco.com にてご確認ください。(Alienware/Dell G シリーズ：BAPCo Mobilemark 25 のバッテリー持続時間ベンチマークテストを使用したテストに基づいております。) バッテリーのセル数が多いほど、バッテリー持続時間は長くなります。ただし、セルが多いほど、バッテリーが重くなり、モビリティが低下します。また、バッテリーのワット数が高いほど、PC を電源に接続せずに使用できる時間が長くなります。実際のバッテリー寿命はテスト結果より大幅に短くなる可能性があり、製品の構成と使用方法、ソフトウェア、使用法、動作条件、電源管理設定、その他の要因によって異なります。バッテリーの最大寿命は時間の経過とともに減少します。記載されているワット時 (Whr) は、バッテリー寿命を示すものではありません。※ 8：構成によりサイズ・重量は変わりますので実際とは異なる場合があります。※ 9：エネルギー消費効率とは、JIS C 62623 (2014) に規定する方法により測定した年間消費電力です。● Inspiron、XPS、DELL ロゴは、米国 Dell Inc. の商標または登録商標です。Alienware、Alienware ロゴは、米国 Alienware Corporation の商標または登録商標です。● Intel、インテル、Intel ロゴ、その他のインテルの名称やロゴは、Intel Corporation またはその子会社の商標です。● AMD、AMD Arrow ロゴ、Radeon、Ryzen およびそれらの組み合わせは、Advanced Micro Devices, Inc. の商標です。● Microsoft、Windows、Office ロゴ、Outlook、Excel、PowerPoint は、米国 Microsoft Corporation の米国およびその他の国における登録商標です。●その他の社名および製品名は各社の商標または登録商標です。

ヨドバシカメラモデル・総合カタログスペック一覧



Inspiron 15 3530 P.13



Inspiron 27 7730 オールインワン P.15



Inspiron 24 5430 オールインワン P.14

商品名/ DELL型番 (本体カラー)	NI365-DNLBC (カーボンブラック) NI365-DNLSC (プラチナシルバー) 【Office搭載】 NI365-DNHBBC (カーボンブラック) NI365-DNHBSC (プラチナシルバー)	NI385-DNLBC (カーボンブラック) NI385-DNLSC (プラチナシルバー) 【Office搭載】 NI385-DNHBBC (カーボンブラック) NI385-DNHBSC (プラチナシルバー)	A1779T-EHLBC(ダークシャドウグレー) A1779T-EHLWC(パールホワイト) 【Office搭載】 A1779T-EHHBBC(ダークシャドウグレー) A1779T-EHHBWC(パールホワイト)
プロセッサ	第13世代 インテル® Core™ i5-1335U (10コア/12スレッド, 12MB キャッシュ, 最大 4.60 GHz)	第13世代 インテル® Core™ i7-1355U (10コア/12スレッド, 12MB キャッシュ, 最大 5.00 GHz)	インテル® Core™ 7 プロセッサ 150U (10コア/12スレッド, 12MB キャッシュ, 最大5.4GHz)
性能	Windows 11 Home		Windows 11 Home
	標準搭載メモリ		16GB (8GB × 2)
	総メモリ/空き スロット数		2/0
	最大メモリ容量		16GB
	メモリタイプ ^{*1}		2,666MT/s DDR4 SDRAM
ディスプレイ	型数		15.6インチ
	最大解像度		1,920 × 1,080
	仕様詳細		広視野角非光沢液晶 リフレッシュレート120Hz
	仕様詳細		タッチ対応 広視野角光沢液晶
ビデオチップ	インテル® Iris® Xe グラフィックス		インテル® Graphics
	メインメモリと共用		メインメモリと共用
グラフィックス 映像端子	VGA端子		-
	DVI端子		-
	HDMI端子 (規格)		○ (1.4対応) ※4K出力には対応しておりません。
	ディスプレイポート (規格)		○ (1.4対応) / HDMI入力
ストレージ ^{*2} 容量 (規格)	512GB/SSD (PCIe)		1TB/SSD (PCIe)
	セカンドドライブ		-
通信機能	有線LAN		10 BASE-T/100BASE-TX/1000BASE-T
	Wi-Fi 6 (a/b/g/n/ac/ax)		Wi-Fi 6E 802.11 a/b/g/n/ac/ax
	Bluetooth ^{*3}		Bluetooth 5.3
Webカメラ	HD (720p) デジタルマイク付		角度調整可能ポップアップ式 : 500万画素カメラ (2560 × 1920)
	-		顔認証
Windows Hello対応	-		顔認証
スピーカー	内蔵		内蔵(Dolby Atmos対応/ Bluetoothスピーカーとして利用可能) デュアルアレイマイク付
キーボード/マウス	テンキー付き		ワイヤレスキーボード/マウス
ユーザー インター フェイス	光学ドライブ その他入力デバイス		外付けDVD±RWドライブ同梱
	ポート ^{*4}		背面 : USB 3.2 Gen 1 Type-A ×3、 USB 3.2 Gen 2 Type-A ×1、 右側面 : USB 3.2 Gen 2 Type-C ×1
	サウンド入出力		ヘッドセット×1
	メディアカードリーダー等		SDカードリーダー
	対応メモリ		SD™、SDHC™、SDXC™
	その他端子		-
	オフィス ^{*5}		【NI365-DNHBBC/SC-NI385-DNHBBC/SCに付属】 Office Home & Business 2021 + Microsoft 365 Basic 12ヶ月試用版 (デジタルライセンス版)
	セキュリティソフト		【A1779T-EHHBBC/WCに付属】 Office Home & Business 2021 + Microsoft 365 Basic 12ヶ月試用版 (デジタルライセンス版)
その他ソフト ^{*6}		Cyberlink PowerDirector & PhotoDirector (ダウンロード版)	
電源/バッテリー駆動時間 ^{*7}	約6時間	約9時間	90W
サポート / 保証	1年間プレミアムサポート (24時間365日国内電話サポート/引き取り・出張修理)		1年間プレミアムサポート (24時間365日国内電話サポート/引き取り・出張修理)
本体寸法 幅×奥行き×高さ ^{*8}	約358.5 × 235.6 × 16.96~19.0mm		[ダークシャドウグレー] 約611.1×199.6×455.5 (+ポップアップカメラ +25)mm [パールホワイト] 約603.7×200.7×455.5 (+ポップアップカメラ +25)mm
本体重量 ^{*8}	約1.7kg	[ダークシャドウグレー] 約7.35kg [パールホワイト] 約7.26kg	[ダークシャドウグレー] 約539.1 × 199.6 × 414.3 (+ポップアップカメラ + 25) mm [パールホワイト] 約531.5 × 200.7 × 414.3 (+ポップアップカメラ + 25) mm
法人規格	MIL-STD-810H	-	-
ディスクリット TPM	-	-	-
目標年度	2022	2022	2022
省エネ規格 ^{*9}	区分	12	14
	エネルギー消費効率	21.2	75.6

A1537-EHLBC(ダークシャドウグレー) A1537-EHLWC(パールホワイト) 【Office搭載】 A1537-EHHBBC(ダークシャドウグレー) A1537-EHHBWC(パールホワイト)	A1557-EHLBC(ダークシャドウグレー) A1557-EHLWC(パールホワイト) 【Office搭載】 A1557-EHHBBC(ダークシャドウグレー) A1557-EHHBWC(パールホワイト)	A1567-EHLBC(ダークシャドウグレー) A1567-EHLWC(パールホワイト) 【Office搭載】 A1567-EHHBBC(ダークシャドウグレー) A1567-EHHBWC(パールホワイト)	A1577T-EHLBC(ダークシャドウグレー) A1577T-EHLWC(パールホワイト) 【Office搭載】 A1577T-EHHBBC(ダークシャドウグレー) A1577T-EHHBWC(パールホワイト)
インテル® Core™ 3 プロセッサ 100U (6コア/8スレッド, 10MB キャッシュ, 最大 4.7 GHz)	インテル® Core™ 5 プロセッサ 120U (10コア/12スレッド, 12MB キャッシュ, 最大 5.0 GHz)		インテル® Core™ 7 プロセッサ 150U (10コア/12スレッド, 12MB キャッシュ, 最大 5.4 GHz)
Windows 11 Home			
8GB (8GB × 1)		16GB (8GB × 2)	
2/1		2/0	
32GB			
3,200MT/s DDR4 SDRAM			
23.8インチ			
1,920x1,080			
広視野角非光沢液晶		タッチ対応 広視野角非光沢液晶	
インテル® Graphics		インテル® Graphics	
メインメモリと共用		メインメモリと共用	
-		-	
-		-	
-		-	
-		-	
-		-	
-		-	
-		-	
-		-	
512GB/SSD (PCIe)		1TB/SSD (PCIe)	
-		-	
10 BASE-T/100BASE-TX/1000BASE-T			
Wi-Fi 6E 802.11 a/b/g/n/ac/ax			
Bluetooth 5.3			
角度調整可能ポップアップ式 : 500万画素カメラ (2,560 × 1,920)			
顔認証			
内蔵(Dolby Atmos対応/ Bluetoothスピーカーとして利用可能) デュアルアレイマイク付			
ワイヤレスキーボード/マウス			
外付けDVD±RWドライブ同梱			
背面 : USB 3.2 Gen 1 Type-A ×3、 USB 3.2 Gen 2 Type-A ×1、 右側面 : USB 3.2 Gen 2 Type-C ×1			
ヘッドフォン・マイク (兼用) × 1			
SDカードリーダー			
SD™、SDHC™、SDXC™			
-			
【A1537-EHHBBC/WC-A1557-EHHBBC/WC-A1567-EHHBBC/WC-A1577T-EHHBBC/WCに付属】 Office Home & Business 2021 + Microsoft 365 Basic 12ヶ月試用版 (デジタルライセンス版)			
McAfee+ プレミアム (30日間試用版)			
Cyberlink PowerDirector & PhotoDirector (ダウンロード版)			
90W			
1年間プレミアムサポート (24時間365日国内電話サポート/引き取り・出張修理)			
[ダークシャドウグレー] 約539.1 × 199.6 × 414.3 (+ポップアップカメラ + 25) mm [パールホワイト] 約531.5 × 200.7 × 414.3 (+ポップアップカメラ + 25) mm			
[ダークシャドウグレー] 約5.49kg [パールホワイト] 約5.46kg			
-			
-			
2022			
14			
70.0			

※ 1 : 実動周波数と異なる場合があります。※ 2 : ハードディスクの容量は 1GB を 10 億バイトとして算出しており、実際の容量とは異なります。システムの回復オプション領域として 50MB 弱を、リカバリ領域として約 15GB を使用しています (リカバリ領域は OS の種類やハードウェアの構成によって異なります)。※ 3 : Wi-Fi 6E を使用するには、Windows 11 オペレーティング システム、対応ドライバーと互換性のあるルーターが必要です。最新ドライバーをアップデートいただき、ルーターは別途購入する必要があります。(Wi-Fi 6E 接続は一部の国や地域でのみ利用できます。お客様が契約しているサービス プロバイダーで利用できるかどうかをご確認ください。) また Bluetooth ワイヤレス カードのバージョンは、お使いのコンピュータにインストールされているオペレーティング システムによって異なる場合があります。※ 4 : 全ての USB 対応機器の動作を保障するものではありません。※ 5 : Microsoft 365 Basic 12ヶ月試用版をご利用の場合、初回 PC 起動後、180 日以内に、サブスクリプションへ登録 (要クレジットカード) が必要です。【ご注意】試用期間終了後、自動更新され、料金が発生します。試用後、ご利用にならない場合はお客様にて試用の停止の手続きが必要になります。※ 6 : お客様ご自身で、インターネットからダウンロードしていただく必要があります。提供するバージョンは、製造タイミングにより異なります。※ 7 : < XPS NB シリーズ /Inspiron 13 5330 > Netflix ストリーミングバッテリーベンチマーク : 2023 年 11 月に Dell のラボにおいて、ディスプレイの明るさを 150 ニックに設定し、ワイヤレスを有効にして実施されました。Netflix Windows 11 アプリを使用し、Netflix の 4K ストリーミング コンテンツに対して実施されたテストに基づきます。実際のバッテリー持続時間は、テスト結果を大きく下回る可能性があります。製品の構成と使用方法、ソフトウェア、使用状況、動作条件、電源管理設定などの要因に応じて変化します。テスト済みの構成は、一部の地域 / 国では常に利用できるとは限りません。バッテリーの最大持続時間は、使用期間の長さに伴って減少します。< その他のモデル > システム構成、ご使用方法、環境条件などによって異

なる場合がございます。生産性に関する Mobile Mark 2018 のバッテリー持続時間ベンチマークテストを使用したテストに基づいております。このベンチマークテストの詳細については、www.bapco.com にてご確認ください。(Alienware/Dell G シリーズ : BAPCo Mobilemark 25 のバッテリー持続時間ベンチマークテストを使用したテストに基づいております。) バッテリーのセル数が多いほど、バッテリー持続時間は長くなります。ただし、セルが多いほど、バッテリーが重くなり、モビリティが低下します。また、バッテリーのワット数が高いほど、PC を電源に接続せずに使用できる時間が長くなります。実際のバッテリー寿命はテスト結果より大幅に短くなる可能性があり、製品の構成と使用方法、ソフトウェア、使用法、動作条件、電源管理設定、その他の要因によって異なります。バッテリーの最大寿命は時間の経過とともに減少します。記載されているワット時 (Whr) は、バッテリー寿命を示すものではありません。※ 8 : 構成によりサイズ・重量は変わりますので実際とは異なる場合があります。※ 9 : エネルギー消費効率とは、JIS C 62623 (2014) に規定する方法により測定した年間消費電力です。● Inspiron、XPS、DELL ロゴは、米国 Dell Inc. の商標または登録商標です。Alienware、Alienware ロゴは、米国 Alienware Corporation の商標または登録商標です。● Intel、インテル、Intel ロゴ、その他のインテルの名称やロゴは、Intel Corporation またはその子会社の商標です。● AMD、AMD Arrow ロゴ、Radeon、Ryzen およびそれらの組み合わせは、Advanced Micro Devices, Inc. の商標です。● Microsoft、Windows、Office ロゴ、Outlook、Excel、PowerPoint は、米国 Microsoft Corporation の米国およびその他の国における登録商標です。●その他の社名および製品名は各社の商標または登録商標です。

ヨドバシカメラモデル・総合カタログスペック一覧



Inspiron 3020 デスクトップ P.16

商品名/ DELL型番 (本体カラー)	DI60-DNLC (ブラック)	DI70-DNLC (ブラック)	DI50AD-EHLC (ブラック)	DI70AD-EHLC (ブラック)
プロセッサー	第13世代インテル® Core™ i5-13400F (10コア/16スレッド, 20MBキャッシュ, 最大 4.60 GHz)	第13世代インテル® Core™ i7-13700 (16コア/24スレッド, 30MBキャッシュ, 最大 5.20 GHz)	第12世代 インテル® Core™ i5-12400 (6コア/12スレッド, 18MBキャッシュ, 最大 4.40 GHz)	第12世代 インテル® Core™ i7-12700 (12コア/20スレッド, 12MBキャッシュ, 最大 4.90 GHz)
性能	OS		Windows 11 Home	
	標準搭載メモリー		16GB (16GB × 1)	
	総メモリー/空きスロット数		2/1	
	最大メモリー容量		64GB	
	メモリータイプ ^{※1}		3,200MT/s DDR4 SDRAM	
ディスプレイ	型数		-	
	最大解像度		-	
	仕様詳細		-	
	ビデオチップ		NVIDIA® GeForce® GTX 1660 SUPER™	
グラフィックス 映像端子	ビデオメモリー容量		8GB GDDR6	
	VGA端子		-	
	DVI端子		-	
	HDMI端子 (規格)		○ (2.0対応)	
	ディスプレイポート (規格)		○ (1.4a準拠)	
ストレージ ^{※2} 容量 (規格)	メインドライブ		512GB/SSD (PCIe)	
	セカンドドライブ		1TB/HDD 7,200回転 (SATA)	
通信機能	有線LAN		10BASE-T/100BASE-TX/1000BASE-T	
	ワイヤレス ^{※3}		Wi-Fi 6 802.11 a/b/g/n/ac/ax	
	Bluetooth		Bluetooth 5.2	
ユーザー インター フェイス	Webカメラ		-	
	Windows Hello対応		-	
	スピーカー		-	
	キーボード/マウス		USBキーボード / マウス	
	光学ドライブ その他入力デバイス		DVD±RWドライブ	
	ポート ^{※4}		前面: USB 3.2 Gen 1 Type-A × 1, USB 3.2 Type-C™ Gen 1 × 1, USB 2.0 × 2 背面: USB 3.2 Gen 1 Type-A × 2, USB 2.0 × 2	
	サウンド入出力		前面: ヘッドセット × 1 背面: ラインアウト × 1	
	メディアカードリーダー等		SDカードリーダー	
	対応メモリー		SD™、SDHC™、SDXC™	
	その他端子		PCI Express 3.0 × 16スロット × 1 PCI Express 3.0 × 1スロット × 1	
付属ソフト	オフィス ^{※5}		-	
	セキュリティソフト		McAfee+ プレミアム (30日間試用版)	
	その他ソフト ^{※6}		Cyberlink PowerDirector & PhotoDirector (ダウンロード版)	
電源/バッテリー駆動時間 ^{※7}	460W		460W	
サポート / 保証	1年間プレミアムサポート (24時間365日国内電話サポート/引き取り・出張修理)		1年間プレミアムサポート (24時間365日国内電話サポート/引き取り・出張修理)	
本体寸法 幅×奥行き×高さ ^{※8}	約154 × 293 × 324.3mm		約154 × 292.8 × 324.3mm	
本体重量 ^{※8}	約7.3kg		約5.32kg	
法人規格	MIL-STD-810H		-	
	ディスクリット TPM		○	
省エネ規格 ^{※9}	目標年度		2022	
	区分		15	
	エネルギー消費効率		58.6	



Inspiron 3030 デスクトップ P.16

商品名/ DELL型番 (本体カラー)	DI50-EHLC (ブラック)	DI60-EHLC (ブラック)	DI70-EHLC (ブラック)	DI80-EHLC (ブラック)
プロセッサー	インテル® Core™ プロセッサー (第14世代) i5-14400(10 コア/16 スレッド, 20MBキャッシュ, 最大4.7GHz)	インテル® Core™ プロセッサー (第14世代) i5-14400F (10 コア, 16 スレッド, 20MB, 最大4.7GHz)	インテル® Core™ プロセッサー (第14世代) i7-14700 (20 コア/28 スレッド, 33MBキャッシュ, 最大5.4GHz)	インテル® Core™ プロセッサー (第14世代) i7-14700F (20 コア, 28 スレッド, 33MB, 最大5.4GHz)
性能	OS			
	Windows 11 Home			
	標準搭載メモリー			
	16GB (16GB × 1)			
	2/1			
ディスプレイ	-			
	-			
	-			
	-			
グラフィックス 映像端子	Intel® UHD Graphics 730		NVIDIA® GeForce RTX™ 3050	
	メインメモリーと共用		8GB GDDR6	
	-		-	
	-		-	
	○ (1.4b) ※4K出力には対応していません。		○ (2.1対応)	
○ (1.4a準拠)		○ (1.4a準拠) × 3		
ストレージ ^{※2} 容量 (規格)	512GB/SSD (PCIe)		1TB/SSD (PCIe)	
	-			
通信機能	10 BASE-T/100BASE-TX/1000BASE-T			
	Wi-Fi 6 802.11 a/b/g/n/ac/ax			
	Bluetooth 5.3			
ユーザー インター フェイス	-			
	-			
	-			
	USBキーボード / マウス			
	DVD±RWドライブ			
	前面: USB 3.2 Gen 1 Type-A×1, USB 3.2 Gen 1 Type-C ×1, USB 2.0 ×2 背面: USB 3.2 Gen 1 Type-A ×2, USB 2.0 × 2			
	前面: ヘッドセット × 1 背面: ラインアウト × 1			
	SDカードリーダー			
	SD™、SDHC™、SDXC™			
	PCI Express 3.0 × 16スロット × 1 PCI Express 3.0 × 1スロット × 1			
付属ソフト	-			
	McAfee+ プレミアム (30日間試用版)			
	Cyberlink PowerDirector & PhotoDirector (ダウンロード版)			
電源/バッテリー駆動時間 ^{※7}	460W			
サポート / 保証	1年間プレミアムサポート (24時間365日国内電話サポート/引き取り・出張修理)			
本体寸法 幅×奥行き×高さ ^{※8}	約154 × 292.8 × 324.3mm			
本体重量 ^{※8}	約5.32kg	約7.05kg	約5.32kg	約7.05kg
法人規格	-			
	○			
省エネ規格 ^{※9}	2022			
	15			
	56.9			

※1：実動周波数と異なる場合があります。※2：ハードディスクの容量は1GBを10億バイトとして算出しており、実際の容量とは異なります。システムの回復オプション領域として50MBを、リカバリ領域として約15GBを使用しています（リカバリ領域はOSの種類やハードウェアの構成によって異なります）。※3：Wi-Fi 6Eを使用するには、Windows 11オペレーティングシステム、対応ドライバーと互換性のあるルーターが必要です。最新ドライバーをアップデートいただき、ルーターは別途購入する必要があります。（Wi-Fi 6E接続は一部の国や地域でのみ利用できます。お客様が契約しているサービスプロバイダーで利用できるかどうかをご確認ください。）またBluetoothワイヤレスカードのバージョンは、お使いのコンピューターにインストールされているオペレーティングシステムによって異なる場合があります。※4：全てのUSB対応機器の動作を保証するものではありません。※5：Microsoft 365 Basic 12ヶ月試用版をご利用の場合、初回PC起動後、180日以内に、サブスクリプションへ登録（要クレジットカード）が必要です。【ご注意】試用期間終了後、自動更新され、料金が発生します。試用後、ご利用にならない場合はお客様にて試用の停止の手続きが必要になります。※6：お客様ご自身で、インターネットからダウンロードしていただく必要があります。提供するバージョンは、製造タイミングにより異なります。※7：<XPS NBシリーズ/Inspiron 13 5330 > Netflix ストリーミングバッテリーベンチマーク：2023年11月にDellのラボにおいて、ディスプレイの明るさを150ニットに設定し、ワイヤレスを有効にして実施されました。Netflix Windows 11アプリを使用し、Netflixの4Kストリーミングコンテンツに対して実施されたテストに基づきます。実際のバッテリー持続時間は、テスト結果を大きく下回る可能性があり、製品の構成と使用方法、ソフトウェア、使用状況、動作条件、電源管理設定などの要因に応じて変化します。テスト済みの構成は、一部の地域/国では常に利用できるとは限りません。バッテリーの最大持続時間は、使用期間の長さに伴って減少します。<その他のモデル>システム構成、ご使用方法、環境条件などによって異なる場合がございます。

生産性に関するMobile Mark 2018のバッテリー持続時間ベンチマークテストを使用したテストに基づいております。このベンチマークテストの詳細については、www.bapco.comにてご確認ください。（Alienware/Dell Gシリーズ：BAPCO Mobilemark 25のバッテリー持続時間ベンチマークテストを使用したテストに基づいております。）バッテリーのセル数が多いほど、バッテリー持続時間は長くなります。ただし、セルが多いほど、バッテリーが重くなり、モビリティが低下します。また、バッテリーのワット数が高いほど、PCを電源に接続せずに使用できる時間が長くなります。実際のバッテリー寿命はテスト結果より大幅に短くなる可能性があり、製品の構成と使用方法、ソフトウェア、使用法、動作条件、電源管理設定、その他の要因によって異なります。バッテリーの最大寿命は時間の経過とともに減少します。記載されているワット時 (Whr) は、バッテリー寿命を示すものではありません。※8：構成によりサイズ・重量は変わりますので実際とは異なる場合があります。※9：エネルギー消費効率とは、JIS C 62623 (2014) に規定する方法により測定した年間消費電力です。●Inspiron、XPS、DELLロゴは、米国Dell Inc.の商標または登録商標です。Alienware、Alienwareロゴは、米国Alienware Corporationの商標または登録商標です。●Intel、インテル、Intelロゴ、その他のインテルの名称やロゴは、Intel Corporationまたはその子会社の商標です。●AMD、AMD Arrowロゴ、Radeon、Ryzenおよびそれらの組み合わせは、Advanced Micro Devices, Inc.の商標です。●Microsoft、Windows、Officeロゴ、Outlook、Excel、PowerPointは、米国Microsoft Corporationの米国およびその他の国における登録商標です。●その他の社名および製品名は各社の商標または登録商標です。

ヨドバシカメラモデル・総合カタログスペック一覧



Inspiron 3030 スモールデスクトップ P.17



Alienware Aurora R16 P.24

商品名/ DELL 型番 (本体カラー)	SI30-EHL (ブラック) 【Office搭載】 SI30-EHHB (ブラック)	SI50-EHL (ブラック) 【Office搭載】 SI50-EHHB (ブラック)	SI60-EHL (ブラック) 【Office搭載】 SI60-EHHB (ブラック)	SI70-EHL (ブラック) 【Office搭載】 SI70-EHHB (ブラック)
プロセッサ	インテル® Core™ プロセッサ (第14世代) i3-14100 (4コア, 8スレッド, 12MBキャッシュ, 最大4.7GHz)	インテル® Core™ プロセッサ (第14世代) i5-14400 (10コア/16スレッド, 20MBキャッシュ, 最大4.7GHz)		インテル® Core™ プロセッサ (第14世代) i7-14700 (20コア/28スレッド, 33MBキャッシュ, 最大5.4GHz)
OS	Windows 11 Home			
性能	8GB (8GB × 1)		16GB (16GB × 1)	
標準搭載メモリー				
総メモリー/空きスロット数	2/1			
最大メモリー容量	64GB			
メモリータイプ ^{#1}	4,400MT/s DDR5 SDRAM			
ディスプレイ	-			
型数	-			
最大解像度	-			
仕様詳細	-			
ビデオチップ	Intel® UHD Graphics 730			
ビデオメモリー容量	メインメモリーと共用			
グラフィックス映像端子	-			
VGA端子	-			
DVI端子	-			
HDMI端子 (規格)	○ (1.4b) ※4K出力には対応しておりません。			
ディスプレイポート (規格)	○ (1.4準拠)			
ストレージ ^{#2} 容量 (規格)	512GB/SSD (PCIe)			1TB/SSD (PCIe)
ストレージ	-			
通信機能	10 BASE-T/100BASE-TX/1000BASE-T			
有線LAN	-			
ワイヤレス ^{#3}	Wi-Fi 6 802.11 a/b/g/n/ac/ax			
Bluetooth	Bluetooth 5.3			
Webカメラ	-			
Windows Hello対応	-			
スピーカー	-			
キーボード/マウス	USBキーボード / マウス			
光学ドライブ その他入力デバイス	DVD±RWドライブ			
ユーザーインターフェイス	前面：USB 3.2 Gen 1 Type-Ax1、USB 3.2 Gen 1 Type-C ×1、USB 2.0 Type-A ×2 背面：USB 3.2 Gen 1 Type-A ×2、USB 2.0 Type-A ×2			
サウンド入出力	前面：ヘッドセット × 1			背面：ラインアウト × 1
メディアカードリーダー等	SDカードリーダー			
対応メモリー	SD™、SDHC™、SDXC™			
その他端子	PCI Express 3.0 × 16スロット × 1 (ハーフサイズ)			PCI Express 3.0 × 1スロット × 1 (ハーフサイズ)
付属ソフト	【SI30-EHHB・SI50-EHHB・SI60-EHHB・SI70-EHHBに付属】 Office Home & Business 2021 + Microsoft 365 Basic 12ヶ月試用版 (デジタルライセンス版)			
セキュリティソフト	McAfee+ プレミアム (30日間試用版)			
その他ソフト ^{#6}	-			
電源/バッテリー駆動時間 ^{#7}	180W			
サポート / 保証	1年間プレミアムサポート (24時間365日国内電話サポート/引き取り・出張修理)			
本体寸法 幅×奥行き×高さ ^{#8}	約92.6 × 292 × 290mm			
本体重量 ^{#8}	約4.02kg		約15.37kg	
法人規格	-			
ディスクリフトTPM	○			
目標年度	2022			
省エネ規格 ^{#9}	-			
区分	16			
エネルギー消費効率	55.5			

SI50AD-EHL (ブラック) 【Office搭載】 SI50AD-EHHB (ブラック)	SI60AD-EHL (ブラック) 【Office搭載】 SI60AD-EHHB (ブラック)	SI70AD-EHL (ブラック) 【Office搭載】 SI70AD-EHHB (ブラック)	DA80-DWLBC (バサルトブラック)	DA85-DWLBC (バサルトブラック)	DA90-DWLBC (バサルトブラック)
第12世代 インテル® Core™ i5-12400 (6コア/12スレッド, 18MBキャッシュ, 最大 4.40 GHz)		第12世代 インテル® Core™ i7-12700 (12コア/20スレッド, 12MBキャッシュ, 最大 4.90 GHz)	第14世代 インテル® Core™ i7-14700KF (20コア/28スレッド, 33MBキャッシュ, 最大 5.6 GHz) (水冷システム)		
Windows 11 Home					
8GB (8GB × 1)		16GB (16GB × 1)		16GB (8GB × 2)	
				32GB (16GB×2)	
		2/1		2/0	
		64GB		64GB	
		4,400MT/s DDR5 SDRAM		5,600MT/s DDR5 SDRAM	
		-		-	
		-		-	
		-		-	
Intel® UHD Graphics 730		Intel® UHD Graphics 770	NVIDIA® GeForce RTX™ 4060	NVIDIA® GeForce RTX™ 4060 Ti	NVIDIA® GeForce RTX™ 4070
メインメモリーと共用				8GB GDDR6	
				12GB GDDR6X	
				-	
				-	
		○ (1.4b) ※4K出力には対応しておりません。		○ (2.1a対応)	
		○ (1.4準拠)		○ × 3 (1.4a準拠)	
512GB/SSD (PCIe)				1TB/SSD (PCIe4.0 x 4)	
				1TB/HDD 7,200回転 (SATA)	
10 BASE-T/100BASE-TX/1000BASE-T				Killer™ 10BASE-T/100BASE-TX/1000BASE-T/2.5GBASE-T	
Wi-Fi 6 802.11 a/b/g/n/ac/ax				Killer™ Wi-Fi 6E (a/b/g/n/ac/ax)	
Bluetooth 5.3				Bluetooth 5.3	
				-	
				-	
				-	
				-	
USBキーボード / マウス				-	
DVD±RWドライブ				-	
前面：USB 3.2 Gen 1 Type-Ax1、USB 3.2 Gen 1 Type-C ×1、USB 2.0 Type-A ×2 背面：USB 3.2 Gen 1 Type-A ×2、USB 2.0 Type-A ×2		前面：USB 3.2 Gen 1 Type-Ax1、USB 3.2 Gen 1 Type-C ×1、USB 2.0 Type-A ×2 背面：USB 3.2 Gen 1 Type-A ×2、USB 2.0 Type-A ×2		前面：USB 3.2 Gen2 Type-C™ (10Gbps) ×1 (PowerShare対応)、 USB 3.2 Gen1 Type-A (5Gbps) ×3 (1つはPowerShare対応) 背面：USB 3.2 Gen2×2 Type-C™ (20Gbps) ×1、USB 3.2 Gen2 Type-C™ (10Gbps)×1、 USB 3.2 Gen1 Type-A (5Gbps) ×2、USB 2.0 ×4	
前面：ヘッドセット × 1 背面：ラインアウト × 1		前面：ヘッドセット × 1 背面：ラインアウト × 1		前面：ヘッドフォン/マイク (兼用) × 1 背面：オーディオ入出力 × 6 (ラインイン、ラインアウト、マイク、サラウンド)、S/PDIFデジタル出力 (同軸) ×1、 S/PDIFデジタル出力 (オプティカル) × 1	
SDカードリーダー				-	
SD™、SDHC™、SDXC™				-	
PCI Express 3.0 × 16スロット × 1 (ハーフサイズ)	PCI Express 3.0 × 1スロット × 1 (ハーフサイズ)			PCI Express 3.0×4スロット ×2	PCI Express 5.0×16スロット ×1
【SI50AD-EHHB・SI60AD-EHHB・SI70AD-EHHBに付属】					
Office Home & Business 2021 + Microsoft 365 Basic 12ヶ月試用版 (デジタルライセンス版)					
McAfee+ プレミアム (30日間試用版)					
-					
Cyberlink PowerDirector & PhotoDirector (ダウンロード版) Xbox Game Pass Ultimate for PC 1ヶ月版					
1年間プレミアムサポート (24時間365日国内電話サポート/引き取り・出張修理)		1年間プレミアムサポート (24時間365日国内電話サポート/引き取り・出張修理)		1年間プレミアムサポート (24時間365日国内電話サポート/引き取り・出張修理)	
約92.6 × 292 × 290mm		約92.6 × 292 × 290mm		約197.00 × 458.40 × 418.00mm	
約4.02kg		約4.02kg		約15.37kg	
				-	
				-	
		2022		2022	
		16		18	
		55.5		143.6	

※ 1：実動周波数と異なる場合があります。※ 2：ハードディスクの容量は1GBを10億バイトとして算出しており、実際の容量とは異なります。システムの回復オプション領域として50MBを、リカバリ領域として約15GBを使用しています (リカバリ領域はOSの種類やハードウェアの構成によって異なります)。※ 3：Wi-Fi 6Eを使用するには、Windows 11オペレーティングシステム、対応ドライバーと互換性のあるルーターが必要です。最新ドライバーをアップデートいただき、ルーターは別途購入する必要があります。(Wi-Fi 6E接続は一部の国や地域でのみ利用できます。お客様が契約しているサービスプロバイダーで利用できるかどうかをご確認ください。) また Bluetooth ワイヤレス カードのバージョンは、お使いのコンピューターにインストールされているオペレーティングシステムによって異なる場合があります。※ 4：全ての USB 対応機器の動作を保障するものではありません。※ 5：Microsoft 365 Basic 12ヶ月試用版をご利用の場合、初回PC起動後、180日以内に、サブスクリプションへ登録 (要クレジットカード) が必要です。【ご注意】試用期間終了後、自動更新され、料金が発生します。試用後、ご利用にならない場合はお客様にて試用の停止の手続きが必要になります。※ 6：お客様ご自身で、インターネットからダウンロードしていただく必要があります。提供するバージョンは、製造タイミングにより異なります。<Xbox Game Pass Ultimate for PC 1ヶ月版> クレジットカードが必要です。キャンセルしない限り、キャンペーン期間の終了時点でメンバーシップ定額料金が請求されます。条件、除外条件、ストリーミング制限が適用されます。Xbox Cloud Gaming (ベータ版)：デバイスと地域を選択します。期間終了後もゲームやオンラインマルチプレイゲームを楽しむには、有効なメンバーシップが必要になります。ゲームタイトルのカタログは、時期、地域、デバイスによって異なります。DLCは別売りです。ゲームタイトルがカタログから削除された場合、またはメンバーシップが終了した場合、DLCを使用するには該当するゲームを別途購入する必要があります。すでに Xbox Live Gold または Game Pass for Console/PC メンバーである場合、メンバーシップの残り日数が、変換率に基づいて

Ultimate に変換されます。今後のコードの引き換えにも、変換率が適用されます。Ultimate への変換はすべて確定的なものです。詳細とシステム要件については、www.xbox.com/gamepassをご覧ください。このサービスは、ロシアを除くすべての Xbox Game Pass 市場で有効です。デジタルダイレクト：デジタルコンテンツは、セットアップ時にデバイスに直接配信されます。コードは必要ありません。※ 7：システム構成、ご使用方法、環境条件などによって異なる場合がございます。生産性に関する Mobile Mark 2018 のバッテリー持続時間ベンチマークテストを使用したテストに基づいております。このベンチマークテストの詳細については、www.bapco.comにてご覧ください。(Alienware/Dell G シリーズ：BAPCo Mobilemark 25 のバッテリー持続時間ベンチマークテストを使用したテストに基づいております。) バッテリーのセル数が多いほど、バッテリー持続時間は長くなります。ただし、セルが多いほど、バッテリーが重くなり、モビリティが低下します。また、バッテリーのワット数が高いほど、PCを電源に接続せずに使用できる時間が長くなります。実際のバッテリー寿命はテスト結果より大幅に短くなる可能性があります。製品の構成と使用法、ソフトウェア、使用法、動作条件、電源管理設定、その他の要因によって異なります。バッテリーの最大寿命は時間の経過とともに減少します。記載されているワット時 (Whr) は、バッテリー寿命を示すものではありません。※ 8：構成によりサイズ・重量は変わりますので実際とは異なる場合があります。※ 9：エネルギー消費効率とは、JIS C 62623 (2014) に規定する方法により測定した年間消費電力です。●Inspiron、XPS、DELL ロゴは、米国 Dell Inc. の商標または登録商標です。Alienware、Alienware ロゴは、米国 Alienware Corporation の商標または登録商標です。●Intel、インテル、Intel ロゴ、その他のインテルの名称やロゴは、Intel Corporation またはその子会社の商標です。●AMD、AMD Arrow ロゴ、Radeon、Ryzen およびそれらの組み合わせは、Advanced Micro Devices, Inc. の商標です。●Microsoft、Windows、Office ロゴ、Outlook、Excel、PowerPoint は、米国 Microsoft Corporation の米国およびその他の国における登録商標です。●その他の社名および製品名は各社の商標または登録商標です。

ヨドバシカメラモデル・総合カタログスペック一覧



Dell G15 5530 P.18



Dell G16 7630 P.19



Alienware x14 R2 P.22



Alienware x16 R2 P.23

商品名/ DELL型番 (本体カラー)	NG585-DNLCB (ダーク グレー) 【Office搭載】 NG585-DNHBCB (ダーク グレー)	NG595-DNLWC (クオントム ホワイト) 【Office搭載】 NG595-DNHBCW (クオントム ホワイト)	NG796-DNLWC (クオントム ホワイト) 【Office搭載】 NG796-DNHBCW (クオントム ホワイト)
プロセッサ	第13世代 インテル® Core™ i7-13650HX (14コア/20スレッド, 24MBキャッシュ, 最大 4.9 GHz)		第13世代 インテル® Core™ i7-13650HX (14コア/20スレッド, 24MBキャッシュ, 最大 4.9 GHz)
OS	Windows 11 Home		Windows 11 Home
性能	標準搭載メモリー		16GB (8GB × 2)
	総メモリー/空き スロット数		2/0
	最大メモリー容量		32GB
	メモリータイプ ^{#1}		4,800MT/s DDR5 SDRAM
ディスプレイ	型数		15.6インチ
	最大解像度		1,920 × 1,080
	仕様詳細		広視野角非光沢液晶 リフレッシュレート165Hz、広視野角非光沢液晶、sRGB100%、 ComfortViewPlus、NVIDIA G-SYNC+DDS ディスプレイ
ビデオチップ	NVIDIA® GeForce RTX™ 4050 (最大140W)	NVIDIA® GeForce RTX™ 4060 (最大140W)	NVIDIA® GeForce RTX™ 4060 (最大140W)
ビデオメモリー容量	6GB GDDR6	8GB GDDR6	8GB GDDR6
グラフィックス 映像端子	VGA端子		-
	DVI端子		-
	HDMI端子 (規格)		○ (2.1対応)
	ディスプレイポート (規格)		○USB 3.2 Type-C兼用
ストレージ ^{#2} 容量 (規格)	メインドライブ	512GB/SSD (PCIe)	1TB/SSD (PCIe)
	セカンドドライブ	-	-
通信機能	有線LAN		10BASE-T/100BASE-TX/1000BASE-T
	Wi-Fi ^{#3}		Wi-Fi 6 (a/b/g/n/ac/ax) Bluetooth 5.2
	Bluetooth		Bluetooth 5.2
Webカメラ	HD (720p) 、デジタルマイク付		HD (720p) 、デュアルアレイ マイク付き
Windows Hello対応	-		-
スピーカー	内蔵		内蔵
キーボード/マウス	日本語バックライトキーボード (テンキー付き)		1ゾーン RGB日本語バックライトキーボード (Gキー付)
ユーザー インター フェイス	光学ドライブ その他入力デバイス		-
	ポート ^{#4}	USB 3.2 Gen1 Type-A ×3、USB 3.2 Gen2 Type-C™ ×1 (DisplayPort 1.4対応)	USB 3.2 Gen1 Type-A ×3、USB 3.2 Gen2 Type-C™ ×1 (DisplayPort 1.4対応)
サウンド入出力	ヘッドフォン/マイク (兼用) × 1		ヘッドフォン/マイク (兼用) × 1
メディアカードリーダー等	-		-
対応メモリー	-		-
その他端子	-		-
付属ソフト	【NG585-DNHBCB・NG595-DNHBCW に付属】 Office Home & Business 2021 + Microsoft 365 Basic 12ヶ月試用版 (デジタルライセンス版)		【NG796-DNHBCW に付属】 Office Home & Business 2021 + Microsoft 365 Basic 12ヶ月試用版 (デジタルライセンス版)
	セキュリティソフト		McAfee+プレミアム (30日間試用版)
	その他ソフト ^{#6}		Cyberlink PowerDirector & PhotoDirector (ダウンロード版) Xbox Game Pass Ultimate for PC 1ヶ月版
	電源/バッテリー駆動時間 ^{#7}		330W/約6.5時間
サポート / 保証	1年間プレミアムサポート (24時間365日国内電話サポート/引き取り・出張修理)		1年間プレミアムサポート (24時間365日国内電話サポート/引き取り・出張修理)
本体寸法 幅×奥行き×高さ ^{#8}	約357.26 × 274.52 × 26.95mm		約356.98 × 288.73 × 25.65mm
本体重量 ^{#8}	約2.97kg		約2.99kg
法人規格	MIL-STD-810H		-
ディスクリット TPM	-		-
省エネ規格 ^{#9}	目標年度		2022
	区分		12
	エネルギー消費効率		25

NAX94-DWLCW (ルナシルバー)	NAX94E-DWLCW (ルナシルバー)	NAX96-EHLSC (ルナシルバー)	NAX96E-EHLSC (ルナシルバー)	NAX106-EHLSC (ルナシルバー)	NAX106E-EHLSC (ルナシルバー)
第13世代 インテル® Core™ i7-13620H (10コア/16スレッド, 24MBキャッシュ, 最大 4.9 GHz)		インテル® Core™ Ultra 9 プロセッサ-185H (シリーズ1,16 コア/22 スレッド, 24MB キャッシュ, 最大 5.1 GHz)			
Windows 11 Home	Windows 11 Home (英語版)	Windows 11 Home	Windows 11 Home (英語版)	Windows 11 Home	Windows 11 Home (英語版)
32GB (16GB × 2) (オンボード)		32GB (16GB × 2) (オンボード)			
-		-			
-		-			
4,800MT/s LPDDR5 SDRAM		7,467 MT/s LPDDR5x SDRAM			
14.0インチ		16.0インチ			
2,560 × 1,600		2,560 × 1,600			
リフレッシュレート165Hz、広視野角非光沢液晶、DCI-P3 100%、 ComfortViewPlus、NVIDIA G-SYNC+DDS ディスプレイ		リフレッシュレート240Hz、広視野角非光沢液晶、DCI-P3 100%、 ComfortViewPlus、NVIDIA G-SYNC+Advanced Optimus ディスプレイ			
NVIDIA® GeForce RTX™ 4060 (最大85W)		NVIDIA® GeForce RTX™ 4070 (最大140W)		NVIDIA® GeForce RTX™ 4080 (最大175W)	
8GB GDDR6		8GB GDDR6		12GB GDDR6	
-		-			
-		-			
○ (2.1対応)		○ (2.1対応)			
○ (1.4準拠) Thunderbolt 4兼用 × 2、USB 3.2 Type-C兼用 × 1		○ (1.4準拠) Mini DP × 1、Thunderbolt 4兼用 × 1、USB 3.2 Type-C兼用 × 1			
2TB/SSD (PCIe4.0 × 4)		2TB/SSD (PCIe4.0 × 4)			
-		-			
10BASE-T/100BASE-TX/1000BASE-T/2.5GBASE-T (USB-C to 2.5Gb イーサネット アダプター)		10BASE-T/100BASE-TX/1000BASE-T/2.5GBASE-T(USB-C to 2.5Gb イーサネット アダプター)			
Wi-Fi 6E (a/b/g/n/ac/ax)		Killer™ Wi-Fi 6E (a/b/g/n/ac/ax)			
Bluetooth 5.3		Bluetooth 5.4			
FHD RGB-IRカメラ (1080p) 、デュアルアレイ マイク付き		FHD (1080p)/HDR対応/IR対応) 、デュアルアレイ マイク付			
顔認証		顔認証			
内蔵		内蔵スピーカー ×6 (ツイーター ×2、ウーファー ×4/Dolby Atmos対応)			
Alienware AlienFX RGB キーボード (1ゾーン、日本語)、 nキーロールオーバー/ アンチゴースト対応	Alienware AlienFX RGB キーボード (1ゾーン、英語) nキーロールオーバー/ アンチゴースト対応	Alienware AlienFX RGB キーボード (nキーロールオーバー、日本語) nキーロールオーバー/ アンチゴースト対応	Alienware AlienFX RGB キーボード (キー単位設定可能、英語) nキーロールオーバー/ アンチゴースト対応	Alienware AlienFX RGB キーボード (キー単位設定可能、日本語) nキーロールオーバー/ アンチゴースト対応	Alienware AlienFX RGB キーボード (nキーロールオーバー、英語) nキーロールオーバー/ アンチゴースト対応
Thunderbolt™ 4 × 2 (USB4、DisplayPort 1.4、15W(3A/5V) PowerDelivery対応) 、 USB 3.2 Gen2 Type-C™ × 1 (DisplayPort 1.4、15W(3A/5V) PowerDelivery対応) 、 USB 3.2 Gen1 Type-A × 1 (PowerShare対応)		Thunderbolt™ 4 (USB 4、DisplayPort 1.4、15W(3A/5V)Power Delivery対応) Type-C™×1、 USB 3.2 Gen2 (DisplayPort 1.4、15W(3A/5V) PowerDelivery対応) Type-C™ ×1、 USB 3.2 Gen1 Type-A (PowerShare対応) ×2			
ヘッドフォン/マイク (兼用) × 1		ヘッドフォン/マイク (兼用) × 1			
microSDカードリーダー		microSDカードリーダー			
microSD™、microSDHC™、microSDXC™		microSD™、microSDHC™、microSDXC™			
-		-			
-		-			
-		-			
Cyberlink PowerDirector & PhotoDirector (ダウンロード版) Xbox Game Pass Ultimate for PC 1ヶ月版		Cyberlink PowerDirector & PhotoDirector (ダウンロード版) Xbox Game Pass Ultimate for PC 1ヶ月版			
130W/約7.5時間		240W/約5時間		360W/約5時間	
1年間プレミアムサポート (24時間365日国内電話サポート/引き取り・出張修理)		1年間プレミアムサポート (24時間365日国内電話サポート/引き取り・出張修理)			
約321.08 × 260.41 × 14.50mm		約364.81 × 289.98 × 18.57mm			
約1.91kg		約2.72kg			
-		-			
-		-			
2022		2022			
12		12			
55.5		42.5			

※ 1：実動周波数と異なる場合があります。※ 2：ハードディスクの容量は 1GB を 10 億バイトとして算出しており、実際の容量とは異なります。システムの回復オプション領域として 50MB 弱を、リカバリ領域として約 15GB を使用しています (リカバリ領域は OS の種類やハードウェアの構成によって異なります)。※ 3：Wi-Fi 6E を使用するには、Windows 11 オペレーティング システム、対応ドライバーと互換性のあるルーターが必要です。最新ドライバーをアップデートいただき、ルーターは別途購入する必要があります。(Wi-Fi 6E 接続は一部の国や地域でのみ利用できます。お客様が契約しているサービス プロバイダーで利用できるかどうかをご確認ください。) また Bluetooth ワイヤレス カードのバージョンは、お使いのコンピューターにインストールされているオペレーティング システムによって異なる場合があります。※ 4：全ての USB 対応機器の動作を保証するものではありません。※ 5：Microsoft 365 Basic 12ヶ月試用版をご利用の場合、初回 PC 起動後、180 日以内に、サブスクリプションへ登録 (要クレジットカード) が必要です。【ご注意】試用期間終了後、自動更新され、料金が発生します。試用後、ご利用にならない場合はお客様にて試用の停止の手続きが必要になります。※ 6：お客様ご自身で、インターネットからダウンロードしていただく必要があります。提供するバージョンは、製造タイミングにより異なります。<Xbox Game Pass Ultimate for PC 1ヶ月版> クレジット カードが必要です。キャンセルしない限り、キャンペーン期間の終了時点でメンバーシップ定額料金が請求されます。条件、除外条件、ストリーミング制限が適用されます。Xbox Cloud Gaming (ベータ版)：デバイスと地域を選択します。期間終了後もゲームやオンライン マルチプレイ ゲームを楽しむには、有効なメンバーシップが必要になります。ゲーム タイトルのカタログは、時期、地域、デバイスによって異なります。DLC は別売りです。ゲーム タイトルがカタログから削除された場合、またはメンバーシップが終了した場合、DLC を使用するには該当するゲームを別途購入する必要があります。すでに Xbox Live Gold または Game Pass for Console/PC メンバーである場合、メンバーシップの残り日数が、変換率に基づいて

Ultimate に変換されます。今後のコードの引き換えにも、変換率が適用されます。Ultimate への変換はすべて確定的なものです。詳細とシステム要件については、www.xbox.com/gamepass をご覧ください。このサービスは、ロシアを除くすべての Xbox Game Pass 市場で有効です。デジタル ダイレクト：デジタル コンテンツは、セットアップ時にデバイスに直接配信されます。コードは必要ありません。※ 7：システム構成、ご使用方法、環境条件などによって異なる場合がございます。生産性に関する Mobile Mark 2018 のバッテリー持続時間ベンチマークテストを使用したテストに基づいております。このベンチマークテストの詳細については、www.bapco.com にてご覧ください。(Alienware/Dell G シリーズ：BAPCo Mobilemark 25 のバッテリー持続時間ベンチマークテストを使用したテストに基づいております。) バッテリーのセル数が多いほど、バッテリー持続時間が長くなります。ただし、セルが多いほど、バッテリーが重くなり、モビリティが低下します。また、バッテリーのワット数が高いほど、PC を電源に接続せずに使用できる時間が長くなります。実際のバッテリー寿命はテスト結果より大幅に短くなる可能性があります。製品の構成と使用方法、ソフトウェア、使用法、動作条件、電源管理設定、その他の要因によって異なります。バッテリーの最大寿命は時間の経過とともに減少します。記載されているワット時 (Whr) は、バッテリー寿命を示すものではありません。※ 8：構成によりサイズ・重量は変わりますので実際とは異なる場合があります。※ 9：エネルギー消費効率とは、JIS C 62623 (2014) に規定する方法により測定した年間消費電力です。●Inspiron、XPS、DELL ロゴは、米国 Dell Inc. の商標または登録商標です。Alienware、Alienware ロゴ (ベータ版)：デバイスと地域を選択します。期間終了後もゲームやオンライン マルチプレイ ゲームを楽しむには、有効なメンバーシップが必要になります。ゲーム タイトルのカタログは、時期、地域、デバイスによって異なります。DLC は別売りです。ゲーム タイトルがカタログから削除された場合、またはメンバーシップが終了した場合、DLC を使用するには該当するゲームを別途購入する必要があります。すでに Xbox Live Gold または Game Pass for Console/PC メンバーである場合、メンバーシップの残り日数が、変換率に基づいて

ヨドバシカメラモデル・総合カタログスペック一覧



Alienware m16 R2 P.20

商品名/ DELL型番（本体カラー）	NAM86-EHLBC（ダークメタリックムーン）	NAM86E-EHLBC（ダークメタリックムーン）	NAM96-EHLBC（ダークメタリックムーン）	NAM96E-EHLBC（ダークメタリックムーン）
プロセッサ	インテル® Core™ Ultra 7 プロセッサ 155H (シリーズ1, 16コア/22スレッド, 24MBキャッシュ, 最大 4.8 GHz)		インテル® Core™ Ultra 9 プロセッサ 185H (シリーズ1, 16コア/22スレッド, 24MBキャッシュ, 最大 5.1 GHz)	
OS	Windows 11 Home	Windows 11 Home (英語版)	Windows 11 Home	Windows 11 Home (英語版)
性能	標準搭載メモリー			
	32GB (16GB×2)			
	総メモリー/空き スロット数			
	2/0			
	最大メモリー容量			
64GB				
メモリータイプ ^{※1}				
5,600MT/s DDR5 SDRAM				
型数				
16.0インチ				
ディスプレイ	最大解像度			
	2,560 × 1,600			
仕様詳細				
リフレッシュレート240Hz、広視野角非光沢液晶、sRGB100%、ComfortViewPlus、NVIDIA G-SYNC+Advanced Optimus ディスプレイ				
ビデオチップ	NVIDIA® GeForce RTX™ 4060 (最大135W)		NVIDIA® GeForce RTX™ 4070 (最大140W)	
	ビデオメモリー容量			
8GB GDDR6				
グラフィックス 映像端子	VGA端子			
	-			
	DVI端子			
	-			
HDMI端子 (規格)				
○ (2.1対応)				
ディスプレイポート (規格)				
○ (1.4準拠) Thunderbolt 4兼用× 1、USB 3.2 Type-C兼用× 1				
ストレージ ^{※2} 容量 (規格)	1TB/SSD (PCIe4.0 x 4)		2TB/SSD (PCIe4.0 x 4)	
	セカンドドライブ			
-				
通信機能	有線LAN			
	Killer™ 10BASE-T/100BASE-TX/1000BASE-T/2.5GBASE-T			
	ワイヤレス ^{※3}			
インテル® Wi-Fi 6E (a/b/g/n/ac/ax)				
Bluetooth 5.4				
Webカメラ	FHD (1080p)/HDR対応/IR対応)、デュアルアレイ マイク付			
	Windows Hello対応			
	顔認証			
	スピーカー			
内蔵 (Dolby Atmos対応)				
キーボード/マウス	Alienware AlienFX RGB キーボード (キー単位設定可能、日本語)、 nキーロールオーバー/アンチゴースト対応	Alienware AlienFX RGB キーボード (キー単位設定可能、英語)、 nキーロールオーバー/アンチゴースト対応	Alienware AlienFX RGB キーボード (キー単位設定可能、日本語)、 nキーロールオーバー/アンチゴースト対応	Alienware AlienFX RGB キーボード (キー単位設定可能、英語)、 nキーロールオーバー/アンチゴースト対応
	Alienware AlienFX RGB キーボード (キー単位設定可能、日本語)、 nキーロールオーバー/アンチゴースト対応			
ユーザー インター フェイス	光學ドライブ			
	その他入力デバイス			
	-			
	ポート ^{※4}			
	Thunderbolt™ 4 (USB 4、DisplayPort 1.4、15W(3A/5V)Power Delivery対応) Type-C™ ×1、 USB 3.2 Gen2 (DisplayPort 1.4対応) Type-C™ ×1、USB 3.2 Gen1 Type-A ×2 (1つはPowerShare対応)			
	サウンド入出力			
	ヘッドフォン/マイク (兼用) × 1			
	メディアカードリーダー等			
microSDカードリーダー				
対応メモリー				
microSD™、microSDHC™、microSDXC™				
その他端子				
-				
付属ソフト	オフィス ^{※5}			
	-			
	セキュリティソフト			
	-			
その他ソフト ^{※6}				
Cyberlink PowerDirector & PhotoDirector (ダウンロード版) Xbox Game Pass Ultimate for PC 1ヶ月版				
電源/バッテリー駆動時間 ^{※7}	240W/約6時間		240W/約5時間	
サポート / 保証	1年間プレミアムサポート (24時間365日国内電話サポート/引き取り・出張修理)			
本体寸法 幅×奥行き×高さ ^{※8}	約363.90 × 249.40 × 23.50mm			
本体重量 ^{※8}	約2.61kg			
法人規格	MIL-STD-810H			
	ディスクリット TPM			
-				
省エネ規格 ^{※9}	目標年度			
	2022			
区分				
12				
エネルギー消費効率				
52.1				



Alienware m18 R2 P.21

商品名/ DELL型番（本体カラー）	NAM98-EHLBC（ダークメタリックムーン）	NAM98E-EHLBC（ダークメタリックムーン）	NAM108-EHLBC（ダークメタリックムーン）	NAM108E-EHLBC（ダークメタリックムーン）
第14世代 インテル® Core™ i9-14900HX (24コア/32スレッド, 36MBキャッシュ, 最大 5.8 GHz)				
Windows 11 Home				
Windows 11 Home (英語版)				
Windows 11 Home				
Windows 11 Home (英語版)				
標準搭載メモリー				
32GB (16GB×2)				
総メモリー/空き スロット数				
2/0				
最大メモリー容量				
64GB				
メモリータイプ ^{※1}				
5,600MT/s DDR5 SDRAM				
型数				
18.0インチ				
最大解像度				
2,560 × 1,600				
仕様詳細				
リフレッシュレート165Hz、広視野角非光沢液晶、DCI-P3 100%、ComfortViewPlus、NVIDIA G-SYNC+Advanced Optimus ディスプレイ				
NVIDIA® GeForce RTX™ 4070 (最大140W)		NVIDIA® GeForce RTX™ 4080 (最大175W)		
8GB GDDR6		12GB GDDR6		
VGA端子				
-				
DVI端子				
-				
HDMI端子 (規格)				
○ (2.1対応)				
ディスプレイポート (規格)				
○ (1.4準拠) Mini DP × 1、Thunderbolt 4兼用× 2				
ストレージ ^{※2} 容量 (規格)				
2TB/SSD (PCIe4.0 x 4)				
セカンドドライブ				
-				
有線LAN				
Killer™ 10BASE-T/100BASE-TX/1000BASE-T/2.5GBASE-T				
ワイヤレス ^{※3}				
インテル® Wi-Fi 6E (a/b/g/n/ac/ax)				
Bluetooth 5.4				
Webカメラ				
FHD (1080p)/HDR対応/IR対応)、デュアルアレイ マイク付				
Windows Hello対応				
顔認証				
スピーカー				
内蔵 (Dolby Atmos対応)				
キーボード/マウス	Alienware AlienFX RGB キーボード (キー単位設定可能、日本語)、 nキーロールオーバー/アンチゴースト対応	Alienware AlienFX RGB キーボード (キー単位設定可能、英語)、 nキーロールオーバー/アンチゴースト対応	Alienware AlienFX RGB キーボード (キー単位設定可能、日本語)、 nキーロールオーバー/アンチゴースト対応	Alienware AlienFX RGB キーボード (キー単位設定可能、英語)、 nキーロールオーバー/アンチゴースト対応
	Alienware AlienFX RGB キーボード (キー単位設定可能、日本語)、 nキーロールオーバー/アンチゴースト対応			
ユーザー インター フェイス	光學ドライブ			
	その他入力デバイス			
	-			
	ポート ^{※4}			
	Thunderbolt™ 4 (USB 4、DisplayPort 1.4、15W(3A/5V)Power Delivery対応) Type-C™ ×2、USB 3.2 Gen1 Type-C™ ×1、USB 3.2 Gen1 Type-A ×3 (1つはPowerShare対応)			
	サウンド入出力			
	ヘッドフォン/マイク (兼用) × 1			
	メディアカードリーダー等			
SDカードリーダー				
対応メモリー				
SD™、SDHC™、SDXC™				
その他端子				
-				
付属ソフト	オフィス ^{※5}			
	-			
	セキュリティソフト			
	-			
その他ソフト ^{※6}				
Cyberlink PowerDirector & PhotoDirector (ダウンロード版) Xbox Game Pass Ultimate for PC 1ヶ月版				
電源/バッテリー駆動時間 ^{※7}	280W/約4時間		360W/約4時間	
サポート / 保証	1年間プレミアムサポート (24時間365日国内電話サポート/引き取り・出張修理)			
本体寸法 幅×奥行き×高さ ^{※8}	約410.3 × 319.9 × 26.7mm			
本体重量 ^{※8}	約4.23kg			
法人規格	MIL-STD-810H			
	ディスクリット TPM			
-				
省エネ規格 ^{※9}	目標年度			
	2022			
区分				
12				
エネルギー消費効率				
54.8				

※1：実動周波数と異なる場合があります。※2：ハードディスクの容量は1GBを10億バイトとして算出しており、実際の容量とは異なります。システムの回復オプション領域として50MBを、リカバリ領域として約15GBを使用しています（リカバリ領域はOSの種類やハードウェアの構成によって異なります）。※3：Wi-Fi 6Eを使用するには、Windows 11オペレーティングシステム、対応ドライバーと互換性のあるルーターが必要です。最新ドライバーをアップデートいただき、ルーターは別途購入する必要があります。（Wi-Fi 6E接続は一部の国や地域でのみ利用できます。お客様が契約しているサービスプロバイダーで利用できるかどうかをご確認ください。）またBluetoothワイヤレスカードのバージョンは、お使いのコンピュータにインストールされているオペレーティングシステムによって異なる場合があります。※4：全てのUSB対応機器の動作を保証するものではありません。※5：Microsoft 365 Basic 12ヶ月試用版をご利用の場合、初回PC起動後、180日以内に、サブスクリプションへ登録（要クレジットカード）が必要です。【ご注意】試用期間終了後、自動更新され、料金が発生します。試用後、ご利用にならない場合はお客様にて試用の停止の手続きが必要になります。※6：お客様ご自身で、インターネットからダウンロードしていただく必要があります。提供するバージョンは、製造タイミングにより異なります。<Xbox Game Pass Ultimate for PC 1ヶ月版>クレジットカードが必要です。キャンセルしない限り、キャンペーン期間の終了時点でメンバーシップ定額料金が請求されます。条件、除外条件、ストリーミング制限が適用されます。Xbox Cloud Gaming（ベータ版）：デバイスと地域を選択します。期間終了後もゲームやオンラインマルチプレイゲームを楽しむには、有効なメンバーシップが必要になります。ゲームタイトルのカタログは、時期、地域、デバイスによって異なります。DLCは別売ります。ゲームタイトルがカタログから削除された場合、またはメンバーシップが終了した場合、DLCを使用するには該当するゲームを別途購入する必要があります。すでにXbox Live GoldまたはGame Pass for Console/PCメンバーである場合、メンバーシップの残り日数が、変換率に基づいて

Ultimateに変換されます。今後のコードの引き換えにも、変換率が適用されます。Ultimateへの変換はすべて確定的なものです。詳細とシステム要件については、www.xbox.com/gamepassをご覧ください。このサービスは、ロシアを除くすべてのXbox Game Pass市場で有効です。デジタルダイレクト：デジタルコンテンツは、セットアップ時にデバイスに直接配信されます。コードは必要ありません。※7：システム構成、ご使用方法、環境条件などによって異なる場合がございます。生産性に関するMobile Mark 2018のバッテリー持続時間ベンチマークテストを使用したテストに基づいております。このベンチマークテストの詳細については、www.bapco.comにてご覧ください。（Alienware/Dell Gシリーズ：BAPCO Mobilemark 25のバッテリー持続時間ベンチマークテストを使用したテストに基づいております。）バッテリーのセル数が多いほど、バッテリー持続時間は長くなります。ただし、セルが多いほど、バッテリーが重くなり、モビリティが低下します。また、バッテリーのワット数が高いほど、PCを電源に接続せずに使用できる時間が長くなります。実際のバッテリー寿命はテスト結果より大幅に短くなる可能性があります。製品の構成と使用法、ソフトウェア、使用法、動作条件、電源管理設定、その他の要因によって異なります。バッテリーの最大寿命は時間の経過とともに減少します。記載されているワット時 (Whr) は、バッテリー寿命を示すものではありません。※8：構成によりサイズ・重量は変わりますので実際とは異なる場合があります。※9：エネルギー消費効率とは、JIS C 62623 (2014) に規定する方法により測定した年間消費電力です。●Inspiron、XPS、DELLロゴは、米国Dell Inc.の商標または登録商標です。Alienware、Alienwareロゴは、米国Alienware Corporationの商標または登録商標です。●Intel、インテル、Intelロゴ、その他のインテルの名称やロゴは、Intel Corporationまたはその子会社の商標です。●AMD、AMD Arrowロゴ、Radeon、Ryzenおよびそれらの組み合わせは、Advanced Micro Devices, Inc.の商標です。●Microsoft、Windows、Officeロゴ、Outlook、Excel、PowerPointは、米国Microsoft Corporationの米国およびその他の国における登録商標です。●その他の社名および製品名は各社の商標または登録商標です。

Microsoft 365 Basic + Office 2021 搭載PC デジタルライセンス版 付属モデルご購入後の手順



Office Home & Business 2021 *初回設定時、国内インターネット環境でのダウンロードが必要です。

■ STEP 1

ご購入のPC(Windows 11)でOffice アプリを起動すると、「Officeを入手しました」というメッセージが表示されます。

■ STEP 2

プロダクトキーなしでOffice 製品をアクティブ化し、Microsoft アカウントに追加することができます。



詳しくは
Microsoft Official サイトを
ご覧ください



Microsoft 365 Basic 12ヶ月試用版

Microsoft 365 Basic 12ヶ月試用版をご利用の場合、初回 PC 起動後180日以内に、サブスクリプションへ登録(要クレジットカード)が必要です。【ご注意】試用期間終了後、自動更新され、料金が発生します。試用後、ご利用にならない場合はお客様にて試用の停止の手続きが必要になります。

機能一例



クラウド ストレージ 100GB



Microsoft テクニカル サポート

デル サポート・修理に関するお問合せ

事前に購入時のレシート、サービスタグ番号(7桁)またはエクスプレス・サービス・コードをご準備ください。

技術的な質問やパソコンの使い方に関するお悩み、故障や修理の受付も24時間対応



■ 国内対応電話サポート

24 時間 365 日
0120-937-039
(フリーダイヤル)



■ LINE チャットで相談

アカウント名:デル・テクノロジーズ
LINE ID :@dell
サポート時間:9時~21時
友達追加はこちらから▶



■ Eメール・チャットでの お問い合わせ



<https://www.dell.co.jp/number>



その他のサポート

■ オンラインサポート情報

<https://www.dell.com/support>



■ デル スタートアップガイド

<https://www.dell.co.jp/ServicePortal>



デル・テクノロジーズ株式会社

〒100-8159 東京都千代田区大手町一丁目2番1号 Otemachi Oneタワー(受付17階)

●製品の購入には、購入元が提示する契約条件が適用されます。●本カタログ掲載製品は、なくなり次第販売終了となります。●PCリサイクルマークが付与されたデル製品は、新たな料金なしで当社が回収および再資源化します。●記載されている内容、外観(モニター含む)および仕様は予告なく変更される場合があります。●他社製ソフトウェアおよび周辺機器の中に当社システムで使用できないものがあります。ご購入に際しては、各ソフトウェアおよび周辺機器の販売元にご確認ください。●他社製機器およびソフトウェアはデル標準保守サービスの対象外です。●システムメモリーは機種・構成により、その容量の一部をビデオメモリーに使用する場合があります。●お客様が録画・録音したものは、個人として楽しむなどの他は、著作権法上、権利者に無断で使用できません。●量販店とデルホームページにおいて販売される構成は異なる場合があります。●Inspiron、XPS、DELLロゴは、米国Dell Inc.の商標または登録商標です。Alienware、Alienware ロゴは、米国 Alienware Corporationの商標または登録商標です。●Intel、インテル、Intel ロゴ、その他のインテルの名称やロゴは、Intel Corporation またはその子会社の商標です。●AMD、AMD Arrowロゴ、Radeon、Ryzen およびそれらの組み合わせは、Advanced Micro Devices, Inc.の商標です。●NVIDIA、NVIDIA ロゴ、GeForce GTX、GeForce RTXは米国およびその他の国におけるNVIDIA Corporationの商標または登録商標です。●Microsoft、Windows、Office ロゴ、Outlook、Excel、PowerPointは、米国Microsoft Corporationの米国およびその他の国における登録商標です。●その他の社名および製品名は各社の商標または登録商標です。

お問い合わせは本店で。