

Generative AI로 손쉽게 콘텐츠 생성

Generative AI로 더 손쉬운 콘텐츠 제작 촉진

AI와 자신의 분야별 지식을 사용하여 효율성, 확장성, 빠른 속도를 갖추고 고품질 콘텐츠를 제작할 수 있는 신속한 콘텐츠 제작을 위한 대화형 툴을 만들어 조직의 역량을 강화하십시오. Generative AI를 사용하면 클릭 한 번이나 쿼리 한 번만으로 직원들이 전문가가 되고, 스토리텔링 기술을 연마하고, 긴 기사를 요약하고, 개인화된 콘텐츠를 만들 수 있습니다. 또한 팀이 혁신적인 기능을 활용하여 기존 리소스로 더 많은 성과를 달성할 수 있습니다.

주요 콘텐츠 제작 활용 사례

Generative AI 기반 콘텐츠 제작은 팀과 부서 전반의 다양한 작업 흐름에서 사용할 수 있습니다. Generative AI 콘텐츠 제작이 도움이 될 수 있는 몇 가지 주목할 만한 활용 사례는 다음과 같습니다.



마케팅 콘텐츠

소비자 데이터, 행동 추세, CRM 또는 ERP 어카운트 데이터 등을 기반으로 대규모 맞춤형 마케팅 콘텐츠를 제작합니다.



영업 보충 자료

어카운트 계획, 고객 커뮤니케이션, 영업 제안 등을 위한 새로운 자료를 만드는 데 Generative AI를 활용합니다.



백오피스 운영

정기적인 비즈니스 보고서, 재무 요약 및 시장 분석 자료의 작성 속도를 높여 시간과 리소스를 절약합니다.



기술 문서 자료

기술 매뉴얼, 문서 및 모범 사례 작성을 간소화하여 조직 전체에서 정확성과 일관성을 보장합니다.

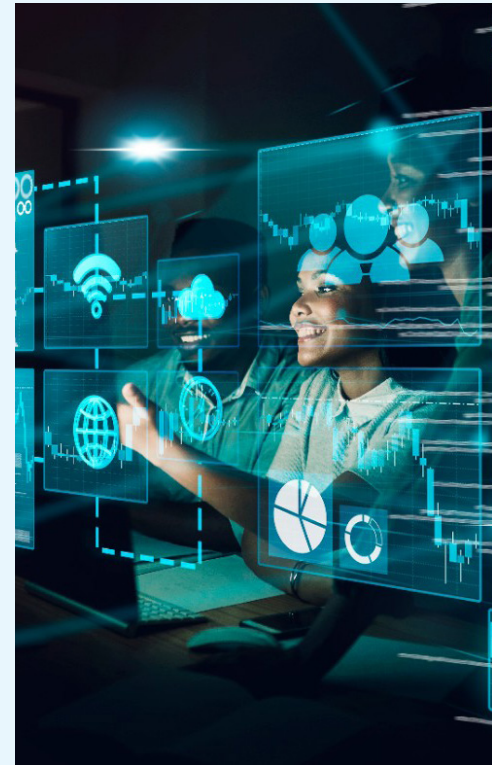
무한한 가능성을 제시하는 Generative AI

Generative AI를 사용하여 콘텐츠 제작을 향상시킬 수 있는 가능성은 무궁무진합니다. 위에서 몇 가지 예를 설명했지만 Generative AI의 진정한 가치는 독점 데이터(입력)에서 도출된 맞춤형 콘텐츠를 신속하게 제작하는 데 도움이 된다는 것입니다. 콘텐츠는 구체적인 목표, 맥락, 대상 사용자 유형, 산업 및 지리적 집중 분야(출력)에 따라 달라집니다. 그리고 전례 없이 간편하고 효율적으로 이를 수행합니다.

"그리고 최신 데이터 세트에 따라 ML 모델을 고속으로 미세 조정할 수 있어, 더 쉽게 서비스 개선 요청에 대응하고 광고 문구의 정확성을 높이며 더욱 효과적인 콘텐츠를 제공할 수 있게 될 것입니다."

Daisuke Takahashi

CyberAgent Inc., 그룹 IT 부서 CIU,
Solution Architect

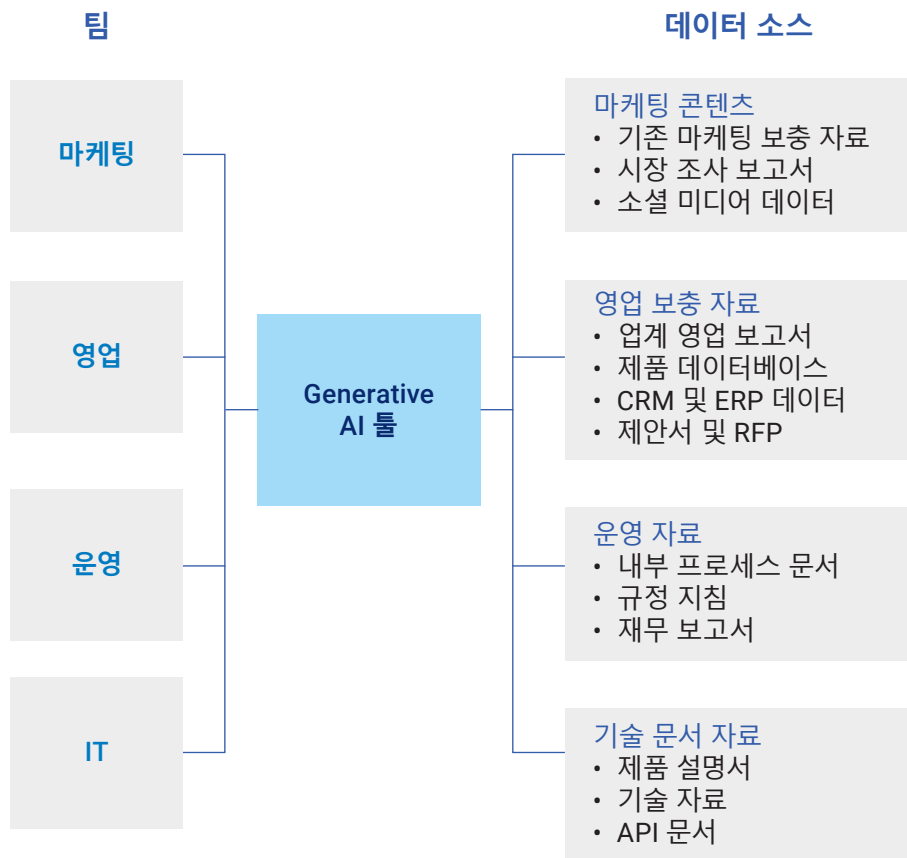


데이터를 연결하여 콘텐츠 제작 활용 사례 보강

Generative AI는 콘텐츠 생성을 크게 향상하며, 분야별 데이터를 Generative AI 모델에 연결하면 모델이 많은 지식 분야에서 작동하고 여러 영역에서 사용할 수 있는 데이터를 표시할 수 있습니다. 강조 표시된 각 활용 사례에서 조직은 다이어그램의 데이터 소스를 활용하여 특정 영역에 맞는 콘텐츠 제작을 향상시킬 수 있습니다.

분야별 데이터를 사용하여 모델을 구축하거나 보강하여 Generative AI로 생성된 콘텐츠의 관련성과 정확성을 크게 높일 수 있습니다. 이렇게 하면 생성된 콘텐츠에서 상황에 따라 적절하고 가장 관련성이 높은 최신 정보를 사용할 수 있습니다.

콘텐츠 제작을 위한 데이터 소스



Dell Generative AI 정보

Dell Technologies는 데스크탑에서 데이터 센터, 클라우드에 이르는 매우 광범위한 Generative AI 솔루션 포트폴리오를 모두 한 곳에서 제공합니다.

Dell Technologies Services와 다양한 오픈 소스 Generative AI 모델 지원을 포함하는 광범위한 파트너 생태계를 통해 AI 여정을 가속화할 수 있습니다. 팀원이 조직 전체의 Generative AI 애플리케이션을 지원하기 위해 특별히 설계된 Dell 인프라스트럭처를 사용하면 단순히 Dell 노트북에서 AI에 프롬프트를 입력하던 관계없이 업계에서 가장 광범위하고 가장 발전된 AI 지원 솔루션 포트폴리오를 사용할 수 있습니다.

Dell Technologies의 접근 방식은 데이터에 AI를 활용하는 것입니다. 즉, 엄격한 데이터 주권 및 규정 준수 요건을 충족하는 동시에 AI 인프라스트럭처의 규모를 적절하게 조정하여 비용을 절감하고, 지속 가능성 목표를 지원하고, 모델과 데이터를 계속 제어할 수 있도록 합니다.

다음 단계

무료인 Accelerator Workshop for Generative AI로 시작하십시오. 솔루션과 우선 활용 사례에 대해 비즈니스 및 기술 이해 관계자 간에 합의를 도출할 수 있습니다.

자세한 정보

[Accelerator Workshop for Generative AI](#)



Generative AI용 Dell 솔루션에 대해 자세히 알아보기



Dell Technologies 전문가에게 문의



소셜 미디어 참여