



搭载 Windows 10 IoT 企业版的戴尔瘦客户端

借助经戴尔优化的瘦客户端解决方案，畅享 Windows[®] 强大的功能、出色的便利性和用户熟悉的使用体验。

搭载 Windows 10 IoT 企业版的戴尔瘦客户端

专为您的虚拟工作区打造

Windows 10 IoT 企业版兼具戴尔和 Windows 所长，既包含前者在管理和用户体验方面的功能优化，又兼容后者丰富的生态系统，可为您的数字工作区提供沉浸式工作体验，并满足医疗、零售、政府、金融服务或教育等受监管行业的需求。

根据您的需求量身定制

借助混合云部署和浮动许可证分配，从本地（数据中心）、混合云或公有云管理您的戴尔设备，以此实现更出色的控制力和敏捷性。云优先的多租户模型支持您不断增长的业务需求。

出色的安全性

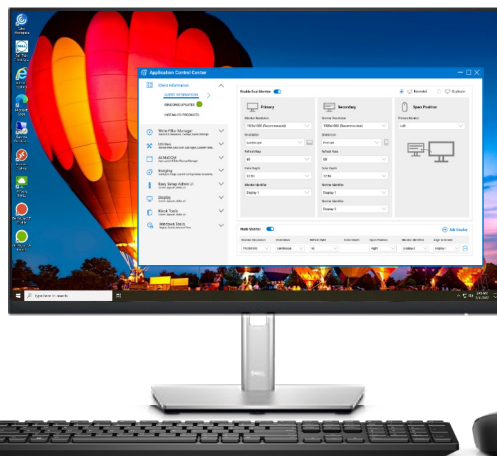
借助可为台式机提供安全防护的戴尔增值软件，体验能够有效应对现代安全威胁的高级防护功能，并减少日常中断现象和管理设备修复所需的时间。

丰富的协作体验

在本地支持 VDI 插件，可实现高质量的媒体流，并通过实时通信和密切协作为企业带来立竿见影的好处。

简单易用

使用熟悉的 Windows 操作系统，缩短用户培训时间，并可尽早访问 VDI 提供商和第三方解决方案提供的更新，确保获得更高效的体验。



支持 VDI

通过内置的适用于主流 VDI 解决方案的全面客户端套件，灵活访问各种类型的虚拟工作区和基于云的环境。

灵活的管理选项

选择戴尔专有的 Wyse Management Suite，借助 VMware Workspace ONE^{®1} 实现统一数字工作区平台，并通过 Microsoft Endpoint Configuration Manager¹ 充分利用现有投资

直观的 IT 界面

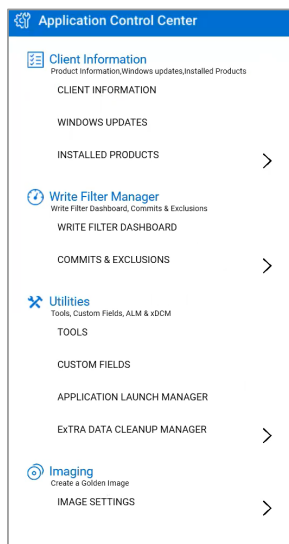
借助 Dell Application Control Center，通过一个直观的界面来部署系统、管理嵌入式应用程序并控制写入筛选器

为何将 Windows 10 IoT 企业版与戴尔瘦客户端搭配使用？

体验我们的生产力应用程序的优势，这些应用程序旨在使戴尔瘦客户端解决方案更易于部署并适应您的特定需求。

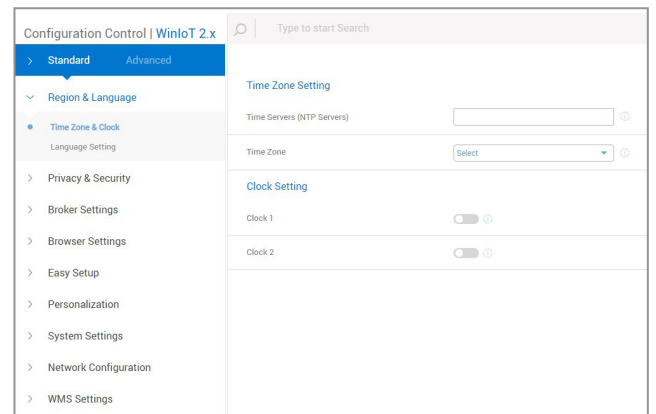
直观的界面

通过 Dell Application Control Center 的直观、易于导航的界面控制系统配置、嵌入式应用程序和实用程序工具，包括写入筛选器。



配置更轻松

采用直观、现代化的配置界面，助您快速轻松导航至设置。全新的搜索功能可帮助 IT 用户快速找到相关的配置选项，获享更高效的简化体验。*



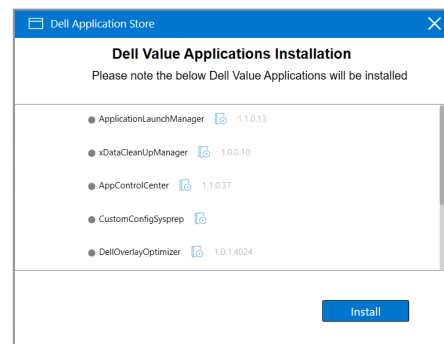
所有应用程序触手可及

从 Dell Application Store 的便捷界面，部署季度版本中发布的合作伙伴组件和客户端应用程序。



40%
的性能提升
(相较于前代产品)²

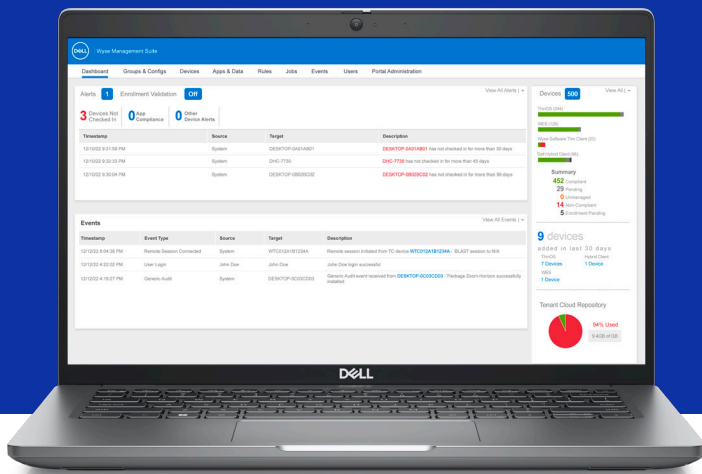
搭载 Windows 10 IoT 企业版的
OptiPlex 3000 瘦客户端



*需要带有配置 UI 软件包的 Wyse Management Suite 4.1。有关完整详情，请参阅 www.dell.com/support 上发布的技术文档。

简化 IT 运营

Wyse Management Suite 是一款灵活的混合云解决方案，可以随时随地集中配置、监视、管理和优化戴尔瘦客户端解决方案。Wyse Management Suite 非常适合小型、大型和介于两者之间的企业。我们的解决方案有多个版本，可满足各个级别的部署要求。



云优先



网页浏览器
访问



可扩展性和高
可用性



自动化和报告



企业级管理

助您轻松完成日常工作

从公有云和私有云管理多达 100 万个端点³。利用移动应用程序随时随地进行管理，从而对端点进行实时、现代化管理。

轻松部署

利用公有云上的 Wyse Management Suite Pro，即刻开始高效工作³。通过强大的动态设备分组和基于规则的自动化实现流程自动化并获得智能见解，从而提供主动式管理方法。

内置安全性

Wyse Management Suite 采用基于 HTTPS 的通信、双因素身份验证和基于角色的资源调配，可提供十分可靠的安全防护。

高效工作

多功能工具：可轻松管理您的戴尔端点，配置系统和 BIOS 配置，完成硬件清点，以及查看事件和审核日志，从而实现集中化管理。

详细了解整个产品系列



OptiPlex 3000 瘦客户端

OptiPlex 3000 瘦客户端经久耐用，可提供安静的计算体验，并支持多达三台 4K 分辨率显示器，让您能够更轻松的处理多项任务。英特尔® 四核处理器可实现对数字和虚拟工作区的即时无缝访问。采用多种新型固定支架，支持用户灵活设置办公环境。



OptiPlex 一体机¹⁴

一款 24" 一体机，具有智能协作功能，最高可配全新英特尔® 酷睿™ i5 和符合人体工程学的支架选项。24" FHD 触控面板和非触控面板可呈现清晰的图像和视频。经过 TUV 低蓝光认证的非触控面板可缓解眼部疲劳，让您获得舒适办公体验。



OptiPlex 微型机⁹

外形小巧的台式机，旨在腾出工作空间。本机可支持多达 4 台显示器。*

▶ 查看全方位产品演示

▶ 查看全方位产品演示：35 W

▶ 查看全方位产品演示

▶ 查看全方位产品演示：65 W



Latitude 3440

现代设计与基本生产力功能升级相结合，满足每个企业的需求。内置统一通信支持并配备 FHD 14" 显示屏和丰富的连接选项，可以让用户保持高效率，开展更快速、更智能的协作。



Latitude 5450⁵

这款主流商用笔记本电脑提供可扩展的性能选项、企业级安全性，并且以别出心裁的方式利用环保材料¹⁰。提供多种端口选项(包括 2 个 USB Type-C Thunderbolt™ 4.0 端口和 1 个 HDMI 2.0 端口)，可快速连接到外围设备。

推荐的配件⁹

借助经过精心设计和测试、可更好地与 Cloud Client Workspace 的瘦客户端解决方案配合使用的配件，为用户提供选择自由和可靠性。

OptiPlex 3000 瘦客户端和 OptiPlex 微型机



戴尔 24 显示器 - P2422H

这款简约时尚的 23.5" FHD 显示器采用 ComfortView Plus 技术，能够让您随时随地高效工作。



戴尔 Pro 无线键盘及鼠标 - KM5221W

该套装包含一个全尺寸静音键盘和一个鼠标，具有可编程的快捷键和长达 36 个月的电池续航时间，能够有效提升工作效率。



戴尔 Premier 主动式降噪无线耳机 - WL7022

使用这款通过 Teams 认证的无线耳机，随时随地轻松协作。

OptiPlex 一体机



戴尔 24 FHD 显示器 - P2423D

23.8 英寸 QHD 显示器经过优化，性能卓越，细节清晰，助您保持专注。



戴尔 Premier 多设备无线键盘和鼠标套装 - KM7321W

这款高端全尺寸键盘和精致鼠标套装具有可编程的快捷键和长达 36 个月的电池续航时间，能够有效提升工作效率。



戴尔有线耳机 - WH3024

这款有线耳机专为长时间会议而设计，旨在提供高效舒适的体验，让您畅享流畅无扰的通话。

Latitude 3440 和 Latitude 5450



戴尔 24 视频会议显示器 - C2423H

24 英寸 FHD 显示器内置会议必备功能，采用低蓝光技术和环保设计，让您时刻保持同步。



戴尔 Pro 无线键盘及鼠标 - KM5221W

该套装包含一个全尺寸静音键盘和一个鼠标，具有可编程的快捷键和长达 36 个月的电池续航时间，能够有效提升工作效率。



戴尔 Pro 网络摄像头 - WB5023

使用这款智能 2K QHD 网络摄像头，可在任意光照条件下体验卓越的视频质量和画面清晰度。



戴尔七合一 USB-C 多端口适配器 - DA310

小巧便携的七合一 USB-C 移动适配器可提供出色的视频、数据连接，并为您的 PC 提供高达 90 W 的电流直通。

功能特性	技术规格 ⁵
操作系统	Windows 10 IoT 企业版 LTSC 2021 (季度版本 2402)
戴尔客户端设备选项 ¹	<ul style="list-style-type: none"> • OptiPlex 3000 瘦客户端 • OptiPlex 一体机 • OptiPlex 微型机 (Plus 版本) • Latitude 3440 • Latitude 5450
服务器操作系统基础架构支持	<ul style="list-style-type: none"> • VMware Horizon[®] • Microsoft[®] Azure • Microsoft[®] Azure Virtual Desktops • Microsoft[®] Windows Terminal Server • Citrix WorkSpace[™] • Citrix Virtual Apps and Desktops[™] (原 XenDesktop/XenApp) • Amazon WorkSpaces
代理客户端 ²	<ul style="list-style-type: none"> • VMware Horizon 客户端 2306 或更高版本 • Citrix Workspace 应用程序 2307 CR 或更高版本 • Microsoft RDP 10 客户端 • Microsoft Azure Virtual Desktop 客户端 1.2.x 或更高版本 • Amazon WorkSpaces Windows 客户端 5.17.x
本地浏览器	<ul style="list-style-type: none"> • Microsoft Edge 浏览器 • Microsoft Internet Explorer 11
戴尔生产力应用程序 ⁴	<p>Dell Application Store 允许使用 Wyse Management Suite 或 Microsoft Endpoint Configuration Manager 选择性地将戴尔增值应用程序部署到一台设备或一组设备</p> <p>Overlay Optimizer 提供写入保护, 以实现更好的性能和更高的会话可靠性</p> <p>Dell Application Control Center 通过直观、易于导航的界面, 增强对系统配置、嵌入式应用程序和实用程序工具的控制。</p> <p>Easy Setup 可帮助快速、简单地部署配置</p> <p>Application Launch Manager (ALM) 支持启动基于预定义事件 (例如服务启动、用户登录 / 注销或系统帐户中的系统关闭) 的应用程序。</p> <p>xData Cleanup Manager 可帮助优化客户端磁盘空间</p>
统一通信优化	<ul style="list-style-type: none"> • Microsoft Teams VDI 优化 (适用于 Citrix 和 VMware) • Zoom Cloud Meetings VDI Optimization 5.16.x 或更高版本 (适用于 Citrix 和 VMware) • Cisco Webex 应用程序 VDI 插件 43.12.x 或更高版本 (软件包包括 VDI Meetings 和 VDI 插件) • Cisco Jabber 14.3.x 或更高版本
安全性	<ul style="list-style-type: none"> • TPM 硬件加密⁸ (出厂配置) • 支持 UEFI • BitLocker 驱动器加密 • 支持统一写入筛选器 • VMware Carbon Black (可选)¹
WINDOWS 应用程序	<ul style="list-style-type: none"> • Windows Media Player • 支持 Windows 多点触控和手势 • Microsoft .NET • Keyboard Filter • Windows Defender Advanced Threat Protection • H.265 编解码器 (采用 HEVC)
管理选项	<p>若想实现全面管理和执行混合云部署, 建议使用 Wyse Management Suite 4.3 (或更高版本) Pro 版 — 免费试用</p> <p>Wyse Management Suite 4.3 (或更高版本) Standard 版可用于执行基本的本地管理 — 申请 1 年期免费许可证</p> <p>通过 VMware Workspace ONE[®] 进行管理 (可选)²</p> <p>支持 Microsoft Endpoint Configuration Manager 2303</p> <p>Dell Command Monitor 10.6.x</p> <p>通过 Tight VNC 实现远程跟踪和控制</p>
支持的用户界面语言	英语、巴西葡萄牙语、西班牙语、加拿大法语、德语、意大利语、法语、俄语、简体中文、繁体中文、日语、韩语、丹麦语、芬兰语、瑞典语、挪威语、荷兰语
下载和技术文档	要获取支持的戴尔瘦客户端的季度版本和技术文档, 请访问 Dell.com/Support 。

通过 3 个简单步骤，获享专属瘦客户端解决方案

通过 Cloud Client Workspace 软件和戴尔瘦客户端解决方案，满足员工队伍不断变化的需求，并在不影响安全性的情况下提高效率。将我们的瘦客户端软件选项与业界卓越的 Latitude 和 OptiPlex 系统搭配使用，以打造个性化的 VDI 端点解决方案，从而提供更智能的用户体验和更强的安全性。

1 选择瘦客户端软件

Dell ThinOS¹

安全可靠的瘦客户端操作系统* 专为 VDI 而构建，可提供简化的终端用户体验和 IT 体验。

[了解详情 >](#)

Dell Hybrid Client¹

借助这款具有卓越灵活性的现代瘦客户端软件，无论应用程序和数据位于何处 — 数据中心、云中还是本地设备上 — 用户都可以安全地访问它们。

[了解详情 >](#)

Windows 10 IoT 企业版¹

瘦客户端经戴尔优化，其 Windows[®] 提供强大的功能和用户熟悉的使用体验，还可提供强大的安全性以及灵活的管理选项。

[了解详情 >](#)

2 选择外形规格

有笔记本电脑、一体机和台式机多种外形规格供您自由挑选，助您打造个性化虚拟工作区。我们全新的高端设备可助您随时随地放心工作，悦享更为高效的协作式 VDI 体验。



OptiPlex 3000 瘦客户端

OptiPlex 3000 瘦客户端经久耐用，可提供安静的计算体验，让您更轻松地处理多项任务。



OptiPlex 一体机

采用时尚新颖的一体机设计，内置协作和安全功能，助您舒适工作，体验流行风尚。



OptiPlex 微型机¹

外形小巧的台式机，旨在腾出工作空间。支持多达 4 台显示器。



Latitude 3440

这款现代化笔记本电脑配备升级后的功能，可助您轻松完成任务。



Latitude 5450¹

集出色的便携性、可扩展性与安全性于一身，并针对 VDI 进行优化。

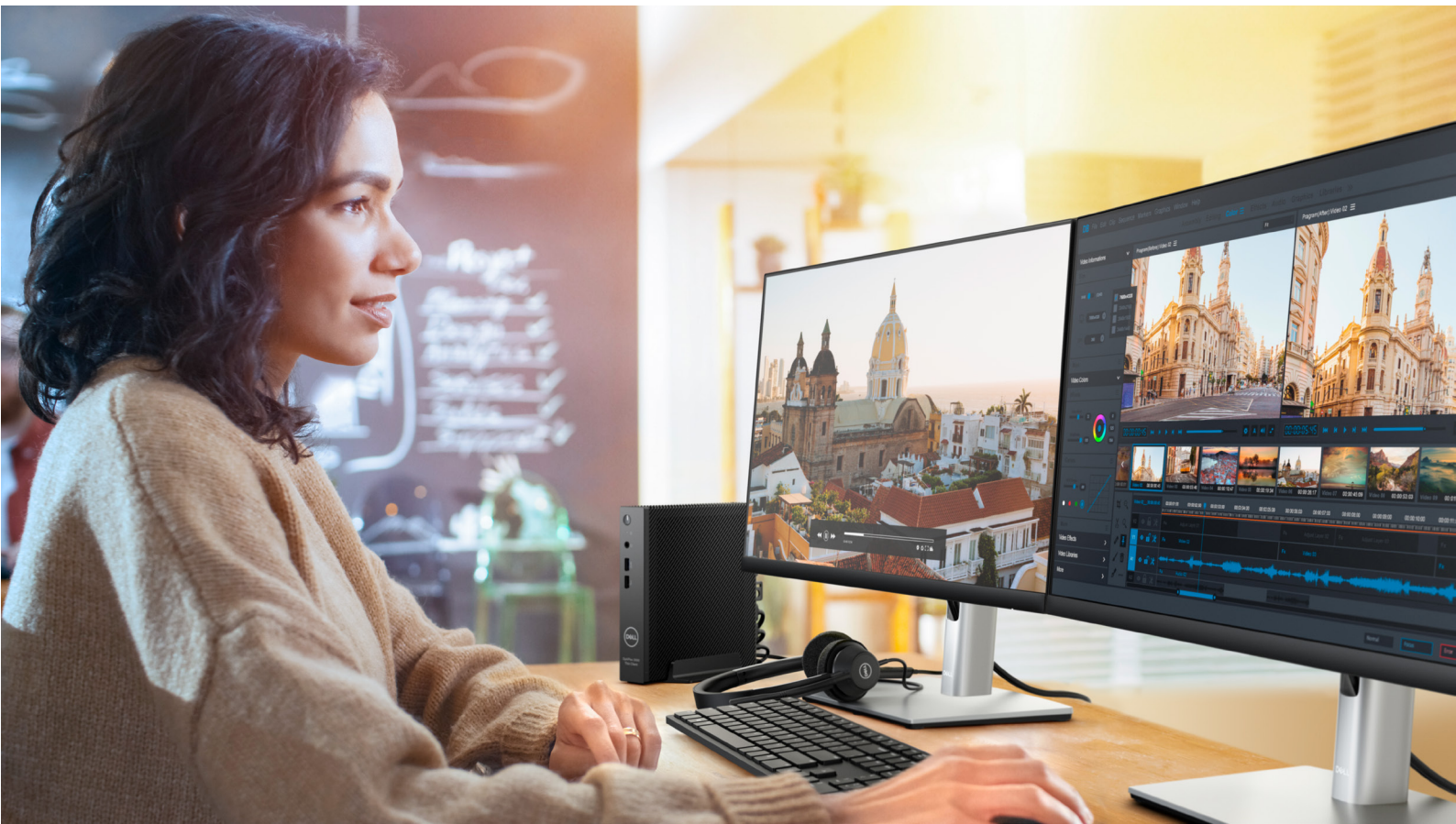
3 搭配 Wyse Management Suite Pro

企业级解决方案，可让您随时随地以现代化的方式安全管理您所有的戴尔瘦客户端解决方案。借助专为满足各种部署级别而设计的混合云解决方案，安全管理分布在各地的员工。 [了解详情 >](#)

[▶ 单击此处详细了解 Cloud Client Workspace。](#)

* 基于 2024 年 1 月戴尔对 Dell ThinOS 与非戴尔产品的分析。CLM-006983

¹ 供应情况可能因国家/地区和配置及操作系统而异。某些商品可能在产品发布后提供。有关完整详情，请参阅 www.dell.com/support 上发布的设置和规格。Dell ThinOS 不可用于配置 OptiPlex 微型机和 Latitude 3450。Dell Hybrid Client 不可用于配置 Latitude 3440。Dell Hybrid Client (v2.5 或更高版本) 是单独销售的客户安装选项，适用于 OptiPlex 微型机和 Latitude 3450 (要求设备配置 8 GB 内存、128 GB 或更高容量 SSD/ 硬盘，以及带 Dell Client Agent Enabler [DCA-Enabler] 的 Ubuntu Linux 22.04)。Windows 10 IoT 企业版不可用于配置 Latitude 3450。搭载 Windows 10 IoT 企业版的 Latitude 5450 即将推出。
2 产品图像非等比例绘制。请参阅规格以了解准确测量值



以设计成就安全

借助专为增强 VDI 和云环境安全性而构建的解决方案，随时随地安心工作。

统一的 IT 方法

通过混合云部署实现现代化管理可提高控制力和敏捷性。

优化的用户体验

以出色的简易性和灵活性访问数字和虚拟工作区。

有关详情，请访问 Dell.com/CloudClientWorkspace

1. 另售，可从各自的供应商处获得
2. 基于戴尔使用 CPU Mark 基准测试进行的内部分析，该测试将配置了 Windows 10 IoT 企业版的 OptiPlex 3000 瘦客户端与采用类似配置的 Wyse 5070 瘦客户端进行了比较，2022 年 3 月。实际结果可能有所不同。
3. 需要位于公有云上的 Wyse Management Suite Pro。需要激活许可证
4. 无线天线和模块仅在购买系统时提供。
5. 供应情况可能因国家 / 地区和配置及操作系统而异。某些商品可能在产品发布后提供。有关完整详情，请参阅 www.dell.com/support 上发布的设置和规格。Dell ThinOS 不可用于配置 OptiPlex 微型机和 Latitude 3450。Dell Hybrid Client 不可用于配置 Latitude 3440。Dell Hybrid Client (v2310 或更高版本) 是单独销售的客户安装选项，适用于 OptiPlex 微型机和 Latitude 3450 (要求设备配置 8 GB 内存、128 GB 或更高容量 SSD/ 硬盘，以及带 Dell Client Agent Enabler [DCA-Enabler] 的 Ubuntu Linux 22.04)。有关 Dell Hybrid Client 部署和转换支持的平台和配置的信息，请参阅 Dell Hybrid Client 版本转换指南，网址为 www.dell.com/support。Windows 10 IoT 企业版不可用于配置 Latitude 3450。搭载 Windows 10 IoT 企业版的 Latitude 5450 即将推出。
6. 访问 dell.com/support 以获取所有可用下载和最新版本的完整列表。有关完整的详细信息，请参阅 www.dell.com/support 上发布的《Windows 10 Enterprise for Dell Thin Clients Administrator's Guides》。
7. 支持和功能特性可能会因客户环境、区域、合作伙伴代理、VDI 协议和配置而异。
8. TPM 在特定区域和特定型号上提供。